

NORDMENDE

Alles über
Nordmende-Fernseher,
Rundfunkgeräte,
HiFi-Stereoanlagen
und Kofferradios



Spectra bringt Ruhe ins Wohnzimmer



2878.-

S 248.-

Audio-Selectronic bringt Ihnen Fernsehton auf vierfache Art: Privat-Ton, Magnet-Ton, Multi-Ton, Raum-Ton. Durch die neuen Spectra-Farbfernseher wird Fernsehen für Sie zum neuen Erlebnis! Und nicht nur die Technik wird Sie begeistern. Spectra bedeutet zugleich besondere Freude fürs Auge: dezente Eleganz des Designs, das sich harmonisch Ihrer Einrichtung anpaßt. Wählen Sie Ihren Spectra-Fernseher unter fünf bildschönen Schleiflack-Holzgehäusen und fünf eleganten Edelhölzern. Mit dem speziell für NORDMENDE entwickelten Chromständer drehen Sie Spectra-color immer in die beste Sicht – für sich und Ihre Gäste. Hier zum Beispiel Spectra-color L2UX im schicken Spectra-Weiß.

Technische Daten Seiten 5-7



Immer wieder ist Spectra vorn.
Jetzt durch

AUDIO- SELECTRONIC

4 verschiedene Hör-Erlebnisse-
ganz nach Ihrer Wahl:



1 Privat-Ton

Neu: der sensationelle ASC-Kopfhörer! Damit bringt Spectra Ruhe ins Wohnzimmer. Wenn SIE lesen will, und ER Fußball sehen möchte: einfach den ASC-Kopfhörer anschließen. Federleicht, nur 21 Gramm. Mit dem ASC-Kopfhörer hören Sie fantastisch: Sie können die Tonskala Sprache-Musik unabhängig vom Fernsehgerät direkt am Kopfhörer regeln!

2 Magnet-Ton



Schließen Sie Ihren Spectra-color-Fernseher an Ihr Tonbandgerät an! Jetzt ist das sogar möglich — durch die neue Audio-Selectronic.

3 Multi-Ton



Jetzt können Sie auch den Fernsehton über Ihre HiFi-Anlage hören — in höchster Klangqualität! Durch die neue Audio-Selectronic von NORDMENDE.

4 Raum-Ton



Genießen Sie den kristallklaren Fernsehton Ihres Spectra-Gerätes auf gewohnte Art: aus dem Konzert-Frontlautsprecher. Durch ASC können Sie außerdem einen Zusatz-Lautsprecher anschließen!



10 Funktionen drahtlos steuern — mit NORDMENDE- Telecontrol!

Die einzigartige Ultraschall-Fernbedienung von NORDMENDE. Selbst aus größter Entfernung im größten Zimmer 10 Bedienungsfunktionen drahtlos fernsteuern!

- ① Programme umschalten
- ② Programm direkt zurück-schalten.
- ③ Stufenlos sättigere Farben
- ④ Stufenlos zartere Farben
- ⑤ Stufenlos heller
- ⑥ Stufenlos dunkler
- ⑦ Stufenlos lauter
- ⑧ Stufenlos leiser
- ⑨ Ausschalten. Bild und Ton in Bereitschaft halten. (Voll ab-

schalten natürlich jederzeit möglich.)
⑩ Wieder einschalten. In Sekunden Bild und Ton! Die erfolgreichen Spectra-Farbfernseher gibt es jetzt sowohl mit Telecontrol-Fernbedienung (Bezeichnungen Spectra-color LaUX, LaUS und LaUT) als auch ohne drahtlose Fernbedienung (Bezeichnung Spectra-color LaX).



Farbig

2348.-

Eleganz in herrlichen Farben

Bevor Sie Ihren Farbfernseher wählen, denken Sie auch an dieses große Vergnügen: das „Fernseher-Sehen“. Die Freude, daß Ihr Fernseher sich vollkommen in Ihre Einrichtung einfügt. Spectra-Farbfernseher können Sie aus zehn verschiedenen Ausführungen harmonisch passend zum Interieur wählen. Ein Spectra-Gerät ist zwar auffallend chic, aber es fällt niemals störend auf! Hier zum Beispiel das attraktive Spectra-Rot — eine der fünf ausgesucht schönen Schleiflack-Holzausführungen. Diese hocheleganten Spectra-Farbfernseher gibt es jetzt mit Audio-Selectronic für Privat-Ton, Magnet-Ton, Multi-Ton und Raum-Ton. Und es gibt sie sowohl mit Telecontrol-Fernbedienung (Bezeichnungen Spectra-color L2UX, L2US und L2UT), als auch ohne drahtlose Fernsteuerung (Bezeichnung Spectra-color L2X).

Welcher andere Fernseher hat diese Vorteile?



Spectra-color-Farbfernsehgeräte L2X und L2UX erhalten Sie in 5 bildschönen Schleiflackausführungen und 5 eleganten Edelhölzern in dauerhafter Furnier-Qualität.



Spectra-rot



Spectra-weiß



Spectra-anthrazit



Spectra-blau



Spectra-grün

Alle Spectra-Gehäuse, natürlich auch die farbigen, werden aus abgelagerten edlen Hölzern gefertigt — kein Kunststoff! Deshalb ist jeder Spectra-Fernseher so besonders chic und so besonders voll im Klang.



Edelholz mitteldunkel



Nußbaum natur



Rüster



Teak



Rio-Palisander



Holz

2298.-

und in edlen Hölzern!

Electronen-Gleitregler bzw. Servo-Steuerung
Vier superleicht steuerbare Regler mit NORDMENDE-Elektronik. Stufenlos stellen Sie Lautstärke, Helligkeit, Kontrast und Farbsättigung ein!

8 Strato-Selectoren
Ein hochsensibles Bedienungssystem: Schon die leichteste Berührung der neuen Strato-Selectoren genügt. Das Bild: einmal programmiert, immer perfekt.

superhell
Vergleichen Sie die Bildbrillanz! Spectra bringt strahlende Farb- und Schwarzweißbilder, auch in taghellen Räumen. Durch NORDMENDE-Brillanz-Elektronik!

Auf Wunsch erhalten Sie ein 7,5 m langes Verbindungskabel zum Anschluß Ihrer HiFi-Stereoanlage oder Ihres Tonbandgerätes an die ASC-Buchse. Für den Anschluß des Zusatzlautsprechers an Ihren Fernseher dient ein 5-m-Kabel. Mit dem Doppelanschluß erhalten Sie einen zweiten Kopfhörer.

Sehen Sie, wie ein Spectra-Farbfernseher zum außergewöhnlich eleganten Akzent der Einrichtung wird. Ob in Rio-Palisander (wie hier im Bild), ob in Edelholz mitteldunkel, Nußbaum natur, Rüster oder Teak — in der richtigen Holzausführung zum richtigen Interieur ist ein Spectra-Gerät der Höhepunkt der Eleganz. Harmonisch und dennoch individuell!
Und zur Schönheit der begeisternde Bedienungskomfort: Mit den neuen Strato-Selectoren können Sie jetzt bis zu acht Programme wählen! Schon eine hauchzarte Berührung der mattsilbernen Selector-Flächen bringt Ihnen in Sekunden ein perfektes Bild. Dazu das Spectra-Electronic-Auge als dezent leuchtende Programm-anzeige, vier Electronen-Gleitregler zur stufenlosen Steuerung von Lautstärke, Helligkeit, Kontrast, Farbsättigung und Rotaregler für eine individuelle Bestimmung von Farbton und Klangfarbe. Wer sonst kann Ihnen das alles bieten?

Audio-Selectronic-Zubehör

Technische Ausstattung für Farbfernsehergerät Spectra-color L2X:
80 Transistoren, 117 Dioden, 4 Gleichrichter, 3 ICs, 6 Röhren, einschließlich 67-cm-Panorama-Rechteck-Farbbildschirm; 110°-Technik; 8 Strato-Selectoren mit Multibereich-Impulsatoren, Programmanzeige durch Electronen-Auge für 8 VHF-/UHF-Sender; Großflächen-Schlüsseltaste. Volltransistorisierter VHF- und UHF-Tuner mit elektronischer Diodenabstimmung; Electronen-Gleitregler für Farbintensität, Lautstärke, Kontrast, Helligkeit; Rotaregler für Farbtonabstimmung und Klangfarbe; vollsynchronisierter Frontlautsprecher. Volltransistorisierung für äußerste Betriebssicherheit in den Stufen Bild-Farb-ZF, Bild-ZF-Regelspannungserzeugung, Ton-ZF, Amplitudensieb, Silizium-Epitaxial-Planar-Transistoren im Y-Verstärker und in den Matrixstufen; vollsynchronisierte NF-Stufen mit im Gegentakt arbeitenden Leistungstransistoren; H₀°-Bildröhre mit Spannungsversorgung durch Hochspannungskaskade und automatischer Entmagnetisierung, von der Videodiode unabhängige Differenztonerzeugung; Reaktanzstufe mit Feldeffekttransistor; getastete Regelung für Bild-Farb-ZF-Verstärker. Auf Wunsch lieferbar: Elektronische Fernbedienung mit Reglern für Farbintensität, Helligkeit, Lautstärke und 4 Programmwahltasten. Abmessungen: Breite 770 mm, Höhe 525 mm, Gesamttiefe 460 mm, Gehäusetiefe 245 mm




spectra
color L2US



2899.-

Die Spitzenmodelle im

Spectra-Eleganz zum exklusivsten Wohndesign gesteigert: blitzender Chromrahmen, edles Holz — ausgewogene Schönheit für den Einrichtungsstil von heute. Mit geschlossenen Türen präsentiert sich Spectra-color L2US als bildschönes Schrankmöbel. Beim Öffnen verschwinden die Klapptüren unauffällig an den Seiten. Durch moderne 110°-Technik nur noch 49 cm Gesamttiefe! Hier ist höchster Fernsehkomfort selbstverständlich: Die neue Audio-Selectronic von NORDMENDE für Privat-Ton, Magnet-Ton, Multi-Ton, Raum-Ton. Und NORDMENDE-Telecontrol, die Fernbedienung für alle 10 Funktionen. Das ist Spectra-Komfort! Erläuterungen auf den Seiten 2/3. Abmessungen: Breite 825 mm, Höhe 840 mm, Gesamttiefe 490 mm, Gehäusetiefe 330 mm Technische Besonderheiten Seiten 2—5



Spectra-color L2US gibt es in sechs prachtvollen Holzkombinationen:

	Gehäuse: Spectra-weiß Türen: Rio-Palisander		Gehäuse: Rio-Palisander Türen: Spectra-weiß
			
Nußbaum natur	Rüster	Teak	Rio-Palisander



unverkennbaren Spectra-Stil!

2979.-


spectra
color L2UT



Das ist Spectra-color L2UT — Repräsentativ-Modell in vollendeter Spectra-Eleganz. Bei aller eindrucksvollen Schönheit harmonisch auf jedes Interieur abzustimmen. Mit Klapptüren, die auch geöffnet das Design nicht stören. Die Technik auf gleichem exklusivem Niveau: Vier neue Hör-Freuden durch die neue Audio-Selectronic von NORDMENDE. Präzise Programmwahl bis zu acht Stationen. Einmal eingestellt, können Bereich und Sender nicht mehr abwandern. Ultraschall-Fernsteuerung aller 10 Funktionen durch NORDMENDE-Telecontrol. Das ist hochmoderne elektronische Technik. Das ist Repräsentation ohne Aufdringlichkeit! Abmessungen: Breite 800 mm, Höhe 835 mm, Gesamttiefe 490 mm, Gehäusetiefe 330 mm Technische Besonderheiten Seiten 2—5

Technische Ausstattung für die Farbfernsehgeräte Spectra-color L2UX, L2US und L2UT:
103 Transistoren, 130 Dioden, 6 Röhren (einschl. 67-cm-Panorama-Rechteck-Farbbildröhre). Großflächen-Netzschlüsselstaste; Doppel-Funktionstasten für Programmwahl, Farbintensität, Helligkeit, Lautstärke und Ein/Ausschaltung (mit Bereitschaft zum Ultraschall-Empfang) am Gerät und an der Ultraschall-Fernbedienung Telecontrol; 2 Rotaregler für Klangfarbe, Kontrast; Electronen-Auge mit Anzeigen für Programmwahl, Ultraschall-Bereitschaft und Ultraschall-Empfang. Frontlautsprecher; Volltransistorisierung für äußerste Betriebssicherheit in den Stufen Bild-Farb-ZF, Bild-ZF-Regelspannungserzeugung, Ton-ZF, Amplitudensieb. Silizium-Epitaxial-Planar-Transistoren im Y-Verstärker und in den Matrixstufen; volltransistorisierte NF-Stufen mit im Gegentakt arbeitenden Leistungstransistoren, instant-on; wirksame Amplitudenbegrenzung im Ton-ZF-Verstärker; elektronisch stabilisierter Hochspannungsteil; vollelektronisch stabilisiertes Niedervoltnetzteil und Hochvolt-Thyristornetzteil; 110°-Bildröhre mit Spannungsversorgung durch Hochspannungskaskade und automatischer Entmagnetisierung.

Abmessungen Spectra-color L2UX: B 765 mm, H 525 mm, Gesamttiefe 460 mm, Gehäusetiefe 245 mm Spectra-color L2UT erhalten Sie in fünf exklusiven Ausführungen:





PRESTIGE
COLOR
HelmControl



WORLDWIDE



2948.-



PRESTIGE COLOR CD

2749.-

Schlanke Eleganz und

Prestige-color CD. Er ist und bleibt unübertroffene Klasse, Schlank und ultra-elegant bis ins Detail. Vom exklusiven Schaltboard bis zum schwungvoll-schönen Diabolo-Fuß. Technisch immer auf Zukunftsniveau — jetzt mit Audio-Selectronic für Privat-Ton, Magnet-Ton, Multi-Ton und Raum-Ton. Durch die moderne 110°-Technik ist er nur 46 cm tief. Prestige: Schönheit, die Fortschritt zeigt. Fortschritt, um den man Sie beneiden wird: Das superhelle, brillante Farbbild. Die elegante Großflächenschlüsseltaste zur Ein- Aus-Schaltung. Die mattschimmernden Strato-Selectoren für leichteste Senderwahl — ein zarter Fingerhauch genügt! Das dezent leuchtende Elektronen-Auge. Die sanft gleitenden elektronischen Regler. ... Wo sonst ist so viel Technik und Eleganz?

Zum exklusiven Stil die faszinierende Technik!
Vier verschiedene Hör-Erlebnisse nach Ihrer Wahl — durch **AUDIO-SELECTRONIC!**

1. Privat-Ton
 2. Magnet-Ton
 3. Multi-Ton
 4. Raum-Ton
- (Siehe auch Seiten 8/9)

Electronen-Auge
NORDMENDE ist wieder Schrittmacher: Eine dezent leuchtende Zahl (wie bei einem Computer) zeigt an, welches Programm eingeschaltet ist. Zusätzliche Leuchtanzeige bei Funktion der Ultraschall-Fernbedienung.

Servo-Steuerung bzw. Elektronen-Gleitregler
Stufenlose, elektronische Abstimmung von Farbintensität, Kontrast, Helligkeit und Lautstärke: Servo-Steuerung für Prestige-color mit drahtloser Fernbedienung. (Seiten 8/9), Electronen-Gleitregler für Prestige-color CD ohne drahtlose Fernbedienung.



Wählen Sie Ihren Prestige-color CD oder Prestige-color Telecontrol unter 4 außergewöhnlichen Ausführungen:





Technik ohne Kompromisse!

Jetzt 8 Strato-Selectoren

Prestige ist schon heute empfangsbereit für acht Programme. Und die leichteste Berührung der hochsensiblen Strato-Selectoren genügt. Das Bild: einmal programmiert, immer perfekt. Ohne jedes Nachjustieren.



superhell

Vergleichen Sie die Bildbrillanz! Prestige bringt strahlende Farb- und Schwarzweißbilder, auch in taghellen Räumen. Durch NORDMENDE-Brillanz-Elektronik!

Technische Ausstattung für Farbfernsehgerät Prestige-color CD:

80 Transistoren, 117 Dioden, 4 Gleichrichter, 3 IC's, 6 Röhren, einschließlich 67-cm-Panorama-Rechteck-Farbbildschirm; 110°-Technik; 8 Strato-Selectoren mit Multibereich-Impulsatoren, Programmzeige durch Electronen-Auge für 8 VHF/UHF-Sender; Großflächen-Schlüsselstaste. Volltransistorisierter VHF- und UHF-Tuner mit elektronischer Diodenabstimmung; Elektronen-Gleitregler für Farbintensität, Lautstärke, Kontrast, Helligkeit; Rotaregler für Farbtonabstimmung und Klangfarbe; vollsynchrone Frontlautsprecher. Volltransistorisierung für äußerste Betriebssicherheit in den Stufen Bild-Farb-ZF, Bild-ZF-Regelspannungserzeugung, Ton-ZF, Amplitudensieb, Silizium-Epitaxial-Planar-Transistoren im Y-Verstärker und in den Matrixstufen; volltransistorisierte NF-Stufen mit im Gegentakt arbeitenden Leistungstransistoren; 110°-Bildröhre mit Spannungsversorgung durch Hochspannungskaskade und autom. Entmagnetisierung, automatische Abschaltung des Farbverstärkers bei Schwarzweiß-Empfang; von der Videodiode unabhängige Differenztonerzeugung; Reaktanzstufe mit Feldeffekttransistor; getastete Regelung für Bild-Farb-ZF-Verstärker.

Auf Wunsch lieferbar: Elektronische Fernbedienung mit Reglern für Farbintensität, Helligkeit, Lautstärke und 4-Programmähltasten. Technische Ausstattung für Farbfernsehgeräte Prestige-color Telecontrol: (Seite 9) 105 Transistoren, 130 Dioden, 6 Gleichrichter, 3 IC's, 6 Röhren, einschließlich 67-cm-Panorama-Farbbildschirm; 110°-Technik; volltransistorisierter VHF- und UHF-Tuner mit elektronischer Diodenabstimmung; Großflächen-Netzschlüsselstaste; Doppel-Funktionstasten für Programmwahl, Farbintensität, Helligkeit, Lautstärke und Ein/Aus-Schaltung (mit Bereitschaft zum Ultraschall-Empfang) am Gerät und an der Ultraschall-Fernbedienung Telecontrol; 2 Rotaregler für Klangfarbe, Kontrast; Electronen-Auge mit Anzeigen für Programmwahl, Ultraschall-Bereitschaft und Ultraschall-Empfang, Frontlautsprecher. Volltransistorisierung für äußerste Betriebssicherheit in den Stufen Bild-Farb-ZF, Bild-ZF-Regelspannungserzeugung, Ton-ZF, Amplitudensieb, Silizium-Epitaxial-Planar-Transistoren im Y-Verstärker und in den Matrixstufen; volltransistorisierte NF-Stufen mit im Gegentakt arbeitenden Leistungstransistoren; instant-on; stabilisiertes Niedervoltnetzteil und Hochvolt-Thyristornetzteil mit Regelung durch Phasenanschnittsteuerung und Netzschutzschaltung; 110°-Bildröhre mit Spannungsversorgung durch Hochspannungskaskade und autom. Entmagnetisierung, automatische Abschaltung des Farbverstärkers bei Schwarzweiß-Empfang; von der Videodiode unabhängige Differenztonerzeugung; Reaktanzstufe mit Feldeffekttransistor; getastete Regelung für Bild-Farb-ZF-Verstärker. Abmessungen Prestige-color CD und Prestige-color Telecontrol: Breite 615 mm, Gesamthöhe 1035 mm, Gehäusehöhe ohne Fuß 620 mm, Gesamttiefe 470 mm, Gehäusetafelhöhe 220 mm



color professional

Der neue NORDMENDE-Farbfernseher, der Ihnen zwei Programme zu gleicher Zeit bringt: Die für Sie interessanteste Sendung groß in Farbe auf dem Hauptbildschirm und ein zweites Programm auf dem Monitor. Das ist Fernsehen nach professioneller Methode: aktuelle Informationen unmittelbar und parallel erfassen.

Wann immer das Programm auf dem Monitor wichtiger für Sie wird, schalten Sie es mit der Wechseltaste — mit Fernbedienung sogar vom bequemen Sessel aus — blitzschnell auf den Farbbildschirm um.

Und noch eine großartige Möglichkeit: Wenn die Programmwünsche auseinandergehen, kann Ihre Fernsehrunde trotzdem zusammenbleiben. Denn während der Ton des Hauptprogramms durch einen Konzertfrontlautsprecher übertragen wird, läßt sich das Monitor-Programm ungestört über Kopfhörer verfolgen. Der Bedienungskomfort ist einzigartig: Über 2 elektronische Zentralabstimm-tasten können insgesamt bis zu 12 Sender für 2 Systeme programmiert werden.

Das Doppel-Electronen-Auge zeigt automatisch die parallel gewählten Programme an.

Stufenlos werden Bildhelligkeit, Kontrast, Lautstärke und Farbsättigung für das Color-System mit elektronischen Gleitreglern bestimmt. Zusätzlich stimmen Sie mit 2 Drehreglern Farbtonung und Klangfarbe ab.

Wie bei allen NORDMENDE-Fernsehern, so auch hier die Schlüsseltaste. Nur wer den Schlüssel hat, kann einschalten.

Der Schwarzweiß-Monitor kann über eigene Drehregler für Ein/Aus (gleichzeitig Lautstärkeregelung), Helligkeit und Kontrast gesteuert werden. Außerdem befindet sich hier der Kopfhöreranschluß.

NORDMENDE color professional läßt keine Wünsche offen.



Ganz groß 2-fach-Programmregie im eleganten Design!



Technische Ausstattung für »color professional«
98 Transistoren, 129 Dioden, 5 Netzgleichrichter,
4 Röhren, 67-cm-Panorama-Rechteck-Farbbildschirm,
110°-Technik; 11-cm-Monitor-Bildschirm; 2 Elec-
tronen-Augen; 12 Drucktasten für Schnellwahl von
VHF- und UHF-Sendern; Netzschlüsselstaste;
Ein/Aus-Schalter für den Monitor; Gleitregler für
Lautstärke, Farbintensität, Kontrast, Helligkeit,
Drehregler für Farbton und Klangfarbe zum Haupt-
bildschirm; Drehregler für Helligkeit, Kontrast und
Lautstärke für den Monitor. Umschaltung der
Programme vom Hauptbildschirm zum Monitor am
Gerät und durch Fernbedienung. Volltransistorisierter
VHF-UHF-Tuner mit elektronischer Dioden-
abstimmung; hochstabile Abstimmspannung durch
integrierten Schaltkreis.
Drehbare Chromständer, feststehend oder auf Rollen,
machen »color professional« zu einem eleganten
Standgerät.
NORDMENDE »color professional« gibt es in den
Ausführungen: Schleiflack-weiß, Nußbaum,
Rio-Palisander.
Abmessungen: Breite 765 mm, Höhe 525 mm,
Gehäusetiefe 280 mm, Gesamttiefe 495 mm

NORDMENDE video-vision VCR

NORDMENDE »video-vision VCR« zeichnet für Sie auf, was und wann immer Sie wollen. Farb- und Schwarzweiß-Fernsehprogramme. In Bild und Ton auf einer Band-Cassette. Wann immer Sie wollen, können Sie die gespeicherten Sendungen in Farbe (und natürlich auch in Schwarzweiß) über Ihr Fernsehgerät abspielen. Das bedeutet: Sie bestimmen, wann und wie oft Sie Ihre Lieblingssendungen sehen. »video-vision VCR« zeichnet alles Gewünschte für Sie auf, auch wenn Sie nicht zu Hause sind. Mit einer eingebauten Schaltuhr stellen Sie ganz einfach die gewünschte Zeit ein. Weltrekorde, sportliche Leckerbissen werden auf Band zur bleibenden Erinnerung — ein immer wieder lebendiges Erlebnis.

Sie können eine Sendung sehen und eine weitere parallel dazu aufzeichnen. Ihr privates Fernseh-Archiv wird Wirklichkeit. »video-vision VCR« hält unwiederbringliche Höhepunkte für Sie fest. Jederzeit können Sie Ihren Freunden großartige Fernsehstunden bereiten. Und mit »video-vision VCR« und einer Fernsehkamera sind Sie sogar eigener Filmmacher — können zum Beispiel Familienereignisse aufzeichnen und jederzeit „senden“.

Das alles machen Sie spielend leicht und mit viel Vergnügen. Alle Schaltelemente sind klar und übersichtlich angeordnet!

Mit video-vision VCR
entgeht Ihnen
keine Fernsehsendung!



video-vision



Technische Daten für video-vision VCR:

Video-Cassetten-Recorder (VCR) für Aufnahme und Wiedergabe von Farb- und Schwarzweiß-Fernsehprogrammen. Eingebautes Fernsehempfangsteil zum Empfang bei Aufnahme und eingebauter Modulator zur Wiedergabe über die Antennenbuchse des angeschlossenen Fernsehgerätes. Empfangs- und Wiedergabe-System: CCIR, 50 Hz, 625 Zeilen, PAL. 2 Video-Köpfe, um 180° in der Kopfscheibe versetzt, Schrägsperlaufzeichnung. Trommel-Durchmesser 105 mm. Die Kopfscheibe rotiert in Bandaufrichtung.

Cassetten:

Sie haben die Wahl zwischen drei Cassettenarten (30, 45 und 60 Minuten Abspielzeit)

Band-Cassette enthält 2 Wickel-Spulen übereinander (koaxial).
Bandtyp: Chromdioxid

Daten und Maße:

Abmessungen des Gerätes: Breite 555 mm, Tiefe 340 mm, Höhe 165 mm

Abmessungen der Cassetten: 126 x 145 x 41 mm

Gewicht des Gerätes: 16 kg

Netzspannung: 110/127/220/245 V ± 10%

Netzfrequenz: 50 Hz ± 1% (nur langsame Drift zugelassen)

Leistungsaufnahme: 110 Watt

Bandgeschwindigkeit: 14,29 cm/s

Relativgeschwindigkeit: 8,1 m/s

Videokopf/Band: 2,7 MHz (Luminanzsignal)

Auflösung: 650 kHz (Chrominanzsignal)

Audio-Frequenzgang: 120 - 12000 Hz - 3 dB

Besonderheiten:

- Automatische Aussteuerung
- Automatische Schärfabstimmung des Fernseh-Empfangsteils
- Schalluhr eingebaut für automatisches Ein- und Ausschalten
- Volle Austauschbarkeit der Cassetten
- Cassette-Wechsel an jeder beliebigen Bandstelle



NORDMENDE

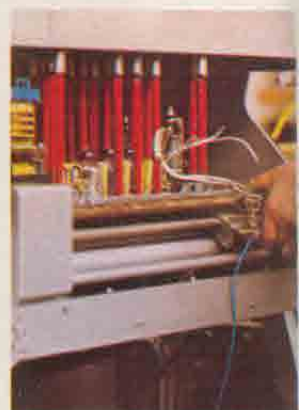
Farbf Fernsehgeräte

Weil Farbe nicht Farbe ist

COLOR 2270 — ein Begriff für vollendetes Farbfernsehen zum attraktiven Preis. Durch die Technik im sprichwörtlichen NORDMENDE-Niveau. Mit imponierendem Bedienungskomfort: Elektronische Gleitregler für Farbintensität, Farbtonabstimmung, Helligkeit, Kontrast, Klangfarbe und Lautstärke, Programmschnellwahl mit Programmanzeige, Elektronische Diodenabstimmung für perfekte Bildwiedergabe. Ein vollsynchroner Frontlautsprecher sorgt für höchste Klangtreue. Der 56-cm-Rechteck-Farbbildschirm sichert optimale Bildqualität. Selbst aus geringer Nähe genießen Sie Farbfernsehen in fantastischer Bildschärfe und Brillanz. »COLOR 2270« ist kompakt im Format, deshalb besonders leicht in Ihre Einrichtung einzufügen. Er bringt Ihnen in jeder Hinsicht Freude ins Haus! Ausführung: nußbaumfarbig. Abmessungen: Breite 660 mm, Höhe 470 mm, Gesamttiefe 445 mm, Gehäusertiefe 285 mm

Technische Daten für COLOR 2270
67-cm-Panorama-Rechteck-Farbbildschirm, 110°-Technik; 5 Röhren, 69 Transistoren, 91 Dioden; 1 IC; 6 Programmtasten, elektronische Diodenabstimmung; Schlüsseltaste; Anschluß einer elektronischen Fernbedienung möglich; elektronische Gleitregler für Farbkontrast, Lautstärke, Kontrast, Helligkeit, Farbtonabstimmung, Klangfarbe; Frontlautsprecher, Volltransistorisierung im VHF-/UHF-Tuner und in den Stufen Bild-Farb-ZF, Bild-ZF-Regelspannungserzeugung, Ton-ZF, Amplitudensieb, Silizium-Epitaxial-Planar-Transistoren im Y-Verstärker und in den Matrixstufen; volltransistorisierte NF-Stufen mit im Gegentakt arbeitenden Leistungstransistoren, instant-on; Amplitudengrenzung im Ton-ZF-Verstärker; Spannungsversorgung durch Hochspannungskaskade und automatische Entmagnetisierung; Bildgeometrie durch aktive Nord/Süd- und Ost/West-Korrekturschaltungen; Bildschärfe durch Spezial-Abfleinheit, aktive Konvergenzschaltungen und dynamische Fokussierung; von der Videodiode unabhängige Differenztonerzeugung; Reaktanzstufe mit Feldeffekttransistor; getastete Regelung für Bild-Farb-ZF-Verstärker.

Unzählige Prüfungen muß ein NORDMENDE-Farbferscher durchlaufen . . .



Jedes für die Fertigung freigegebene Bauelement wurde zuvor im Material-Untersuchungslabor strengsten Prüfungen unterzogen.

Am elektronischen Adaptermeßgerät werden vollautomatisiert alle Schaltungspositionen des gesamten, vollbestückten Chassis auf ihre einwandfreien Funktionen überprüft.



NORDMENDE-Qualität!

2170.-

Rolan d 2170.-

... das Ergebnis: technisch ausgereifte und zuverlässige Farbfernsehgeräte!



Durch ein normgerechtes Monitorgerät wird für die abschließende Qualitäts-Endprüfung der Maßstab für jedes NORDMENDE-Farbfernsehgerät gesetzt



Die NORDMENDE-Sendezentrale versorgt sämtliche Meßplätze mit den erforderlichen Testsignalen für Bild und Ton, so daß die Funktion der Geräte auch unter extremen Bedingungen geprüft werden kann. Hier z. B. Überprüfung des Farbfernsehgerätes mit einer stark vergrößernden Meßlupe zur Kontrolle des Bildschirmes.



Selbst versandfertige Geräte werden stichprobenweise einer nochmaligen Qualitätskontrolle unterzogen; bei der sogenannten Auspackprüfung. Eine zusätzliche Maßnahme, die Ihnen ein Höchstmaß an Sicherheit garantiert.

COLOR hanscat — ein Repräsentant modernster Fernsehtechnik. Dazu gehören: der 67-cm-Panorama-Rechteck-Farbbildschirm in raumsparender 110°-Technik, die acht neuen Programm-Selectronic-Tasten (schon durch einen Hauch von Berührung ist das Programm gewählt), die elektronische Diodenabstimmung (Bereich und Sender werden nur einmal eingestellt und können nicht mehr «abwandern») und die elektronischen Gleitregler für Farbmintensität, Helligkeit, Kontrast, Klangfarbe und Lautstärke. Erleben Sie hochwertige Ausstattung, erleben Sie vollendete Farbenpracht: NORDMENDE »COLOR hanscat«. Ausführung: nußbaumfarbig, Abmessungen: Breite 765 mm, Höhe 520 mm, Gesamttiefe 470 mm, Gehäusetiefe 255 mm

Technische Daten für NORDMENDE-Farbfernsehgerät COLOR hanscat
 71 Transistoren, 117 Dioden, 3 IC's, 5 Röhren; elektronische Diodenabstimmung; Programmschnellwahl, Frontlautsprecher; Netzschlüsselaste; elektronische Steuerung für Farbintensität, Helligkeit, Kontrast, Klangfarbe und Lautstärke; Anschluß für elektr. Fernbedienung; Volltransistorisierung in den Stufen Bild-Farb-ZF, Bild-ZF-Regelspannungserzeugung; Ton-ZF; Bildstabilisator durch Transistor-Amplidensleib; Silizium-Epitaxial-Transistoren im Y-Verstärker und in den Matrixstufen; Volltransistorisierte NF-Stufen mit im Gegentakt arbeitenden Leistungstransistoren, instant-on, Amplitudenbegrenzung im Ton-ZF-Verstärker; elektronisch stabilisierter Hochspannungsteil; elektronische Schutzschaltung für die Bildröhre; automatische Abschaltung des Farbverstärkers bei Schwarzweiß Empfang; von der Videodiode unabhängige Differenztonerzeugung; Reaktanzstufe mit Feldeffekttransistor; Auf Wunsch lieferbar: Fernbedienung, Diodenanschlußplatte, Chromständer.



NORDMENDE

Farbfernsehgeräte

Komfort durch Fortschritt

COLOR souverän — noch mehr Bedienungskomfort durch Programm-Selectronic-Tasten für luxuriös-leichteste Senderwahl. Schon die sanfteste Berührung der mattschimmernden Selectronic-Elemente genügt zur computer-präzisen Programmschaltung. Und natürlich ist der hochmoderne NORDMENDE »COLOR souverän« bereits heute für den Empfang von 8 Stationen zukunftsicher mit Volltransistor-Technik ausgestattet. Die Ziffernleuchten sind in die Selectronic-Tasten dezent integriert. Mit Electronen-Gleitreglern für Farbsättigung, Kontrast und Helligkeit steuern Sie das color-Bild nach individuellem Farbgeschmack auf dem 67-cm-Panorama-Rechteck-Bildschirm — das ist Farbfernsehen mit NORDMENDE-Technik. Hochkomfortabel. Mit strahlend hellen Farben. Mit allem, was Sie sich heute vom Farbfernsehen wünschen!

Ausführung: nußbaumfarbig
 Abmessungen: Breite 740 mm, Höhe 520 mm, Gesamttiefe 460 mm,
 Gehäuseliefe 250 mm
 Technische Daten Seite 19

Drehbarer NORDMENDE-Chromständer

Diesen speziell für NORDMENDE entwickelten Chromständer gibt es für alle NORDMENDE-Farbfernseher. Mit wenigen Handgriffen ist er leicht und sicher zu befestigen. Zwei Ausführungen haben Sie zur Wahl: freistehend oder auf Rollen beweglich. Höhe beider Ausführungen: 400 mm.



An diesem Symbol erkennen Sie Original-NORDMENDE-Zubehör — überall im Fachhandel ein Begriff für höchste Qualität und Zuverlässigkeit!





2470. —

Freude an den Farben!

COLOR diplomat — ein Farbfernseh-Vergnügen mit modernsten Bequemlichkeiten. Volltransistor-Technik in der preiswerten NORDMENDE-Klasse mit den großen Leistungen. Zum Beispiel mit den neuen Programm-Selectronic-Tasten: nur eine zarte Berührung der schicken Tasten, und das Programm ist gewählt. Einmal eingestellt, können Bereich und Sender nicht mehr abwandern. Zusätzlich zeigt die beleuchtete Ziffernanzeige das gewählte Programm an.

Das 67-cm-Panorama-Rechteck-Farbbild von »COLOR diplomat« wird Sie begeistern — kontrastreich, scharf, originalgetreu. Und auch das wohnlich-schöne Design ist eine Freude fürs Auge.

»COLOR diplomat« — wieder ein Beweis, daß Ihnen NORDMENDE auch das Neueste preiswert bietet!

Ausführung: nußbaumfarbig
Abmessungen: Breite 735 mm, Höhe 525 mm, Gesamttiefe 460 mm, Gehäusetiefe 250 mm

Technische Daten für die NORDMENDE Farbfernsehgeräte
COLOR kommodore, COLOR souverän, COLOR diplomat
 67-cm-Panorama-Rechteck-Farbbildschirm, 110°-Technik; 41 Transistoren; 87 Dioden; 10 integrierte Schaltkreise; 1 Hochspannungsgleichrichter; acht Selectronic-Programmtasten; Programm-Leuchtanzeige; elektronische Diodenabstimmung; Großflächen-Schlüsseltaste, Anschluß für elektronische Fernbedienung; elektronische Gleitregler für Farbintensität, Helligkeit, Kontrast, Lautstärke und Klangfarbe; Frontlautsprecher; äußerste Betriebssicherheit durch Volltransistorisierung und integrierte Schaltkreise; vollelektronisch stabilisiertes Netzteil mit Netzschutzschaltung; europäische Normhalsbildröhre mit automatischer Entmagnetisierung und Spannungsversorgung durch Kaskade; elektronische Schutzschaltung für die Bildröhre; erstklassige Bildstabilität durch integrierten Schaltkreis; hervorragende Bildgeometrie durch Diodenmodulator als Ost-/West-Korrekturschaltung; Weitbereichseinenfang- und Bildstandautomatik; wirksame Amplitudenbegrenzung im Ton-ZF-Verstärker; NF-Endstufe mit Leistungstransistor, instant-on.



Elektronische Fernbedienung
 Für die NORDMENDE-Farbfernseher »COLOR kommodore«, »COLOR souverän«, »COLOR diplomat«, »COLOR kommodore« wurde diese spezielle Fernbedienung entwickelt. Problemlos schalten Sie nun 5 Programme elektronisch vom bequemen Sessel aus um. Individuelle Tonsteuerung und das Regeln des Farb- oder Schwarzweißbildes gehören ebenfalls zum Bedienungskomfort.



Jetzt ganz groß im Kommen

Spectra-portable L2X

Ein echter Spectra — das sieht man auf den ersten Blick. An der typischen Eleganz, die zwar auffällt, aber sich nicht aufdrängt, an dem Design, das mit jeder Einrichtung wohlthuend harmoniert.

Und mit seinem raumsparenden Format macht Spectra-portable L2X es Ihnen besonders leicht, Ihren Fernseher in Ihre Einrichtung einzufügen. Perfekte Technik ist selbstverständlich bei Spectra. Sie brauchen nur die Netzverbindung herzustellen, und schon haben Sie das schönste Bild auf dem 51-cm-Panorama-Rechteck-Bildschirm. Fünf schicke Strato-Selectoren mit Multibereich-Impulsatoren für spielend leichte Programmwahl, elektronische Gleitregler zur komfortablen, stufenlosen Einstellung von Bild, Klang, Kontrast, Lautstärke und Helligkeit, modernste Dioden-elektronik und Volltransistorisierung — das ist NORDMENDE-Technik für höchsten Bedienungskomfort!

Spectra-portable L2X — leicht zu tragen, leicht einzufügen! Hier sehen Sie ihn in Spectra-Weiß in einer modernen Regalwand. In neun außergewöhnlich schönen Ausführungen gibt es Spectra-portable L2X: in fünf prächtigen Schleiflack-Gehäusen und vier eleganten, ausgesuchten Edelholz-Furnieren. Ob Sie avantgardistisch eingerichtet sind oder mit gediegenen Stilmöbeln — mit Spectra-portable L2X finden Sie die passende Kombination.



In diesen attraktiven Schleiflackausführungen und Holz-/Schleiflackkombinationen erhalten Sie Spectra-portable L2X.

Die weißen bzw. schwarzen Streifen in den Farb- und Holzmusterfeldern bezeichnen die Farbe der Bedienungsleiste.



Spectra-rot



Spectra-weiß



Spectra-anthrazit



Spectra-blau



Spectra-grün



Nußbaum natur



Rüster

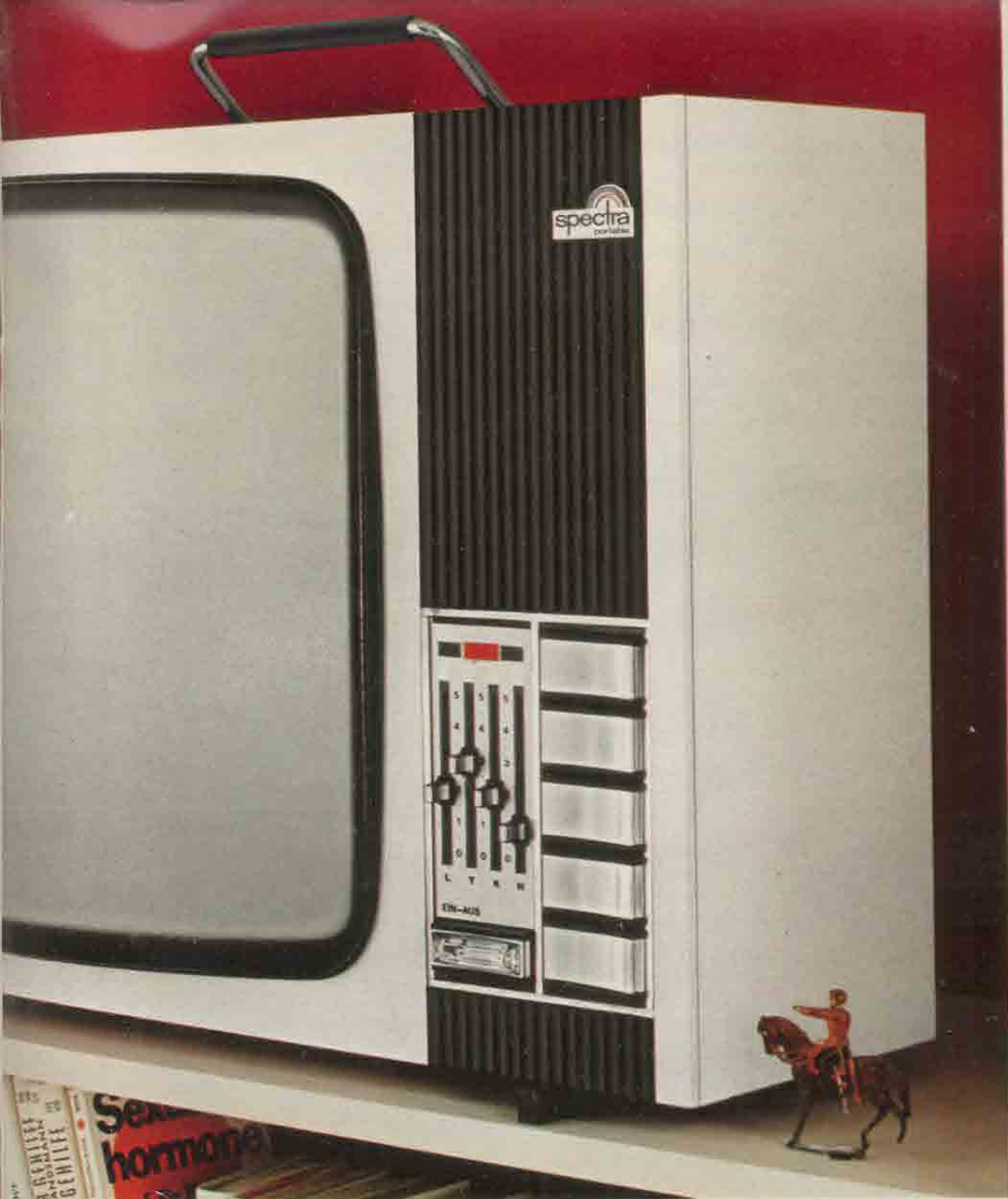


Teak



Rio-Palisander

Alle Fernseher erfüllen ihren Zweck — nur Spectra ist eben Spectra!



die mobile Fernsehfreude!

Technische Daten für Spectra-portable Lx:

Volltransistorisiertes Schwarzweiß-Fernsehgerät; 30 Transistoren; 2 integrierte Schaltkreise und 29 Dioden (solid state); VHF- und UHF-Tuner mit elektronischer Diodenabstimmung; Bild-ZF-Verstärker in einem gemeinsamen HF-Block; hochkonstante Abstimmungsspannung durch integrierten Schaltkreis; Stereo-Selectoren für fünf VHF-UHF-Sender; Tönblende; Ultraschall-Gleitregler; für Lautstärke, Kontrast, Helligkeit; Großflächen-Netzschlüsselsteuere; Frontlautsprecher; wirksame Amplitudenbegrenzung im Ton-ZF-Verstärker durch integrierten Schaltkreis; „circulose“ „instant on“; NF-Gegenaktleistungsstufe; Weitbereichs-Zeitlenkung und Bildstandlaufmatt; Störbegrenzung; elektronische Schutzschaltung für die Bildröhre; elektronisch stabilisierte Betriebsspannung für alle Transistoren; schüler sicher vor Überlastungen; geringe Erwärmung der Bauteile und leichte Wartungsmöglichkeit; HF-Block und Chassis ohne Nachgleichen über Steckverbindungen austauschbar; gedruckte Schaltung mit auf die Platine gezeichneter Leitungsführung und Schaltungselement-Bezeichnung

Abmessungen: Breite 592 mm, Höhe 395 mm, Gehäusetiefe 190 mm, Gesamttiefe 340 mm

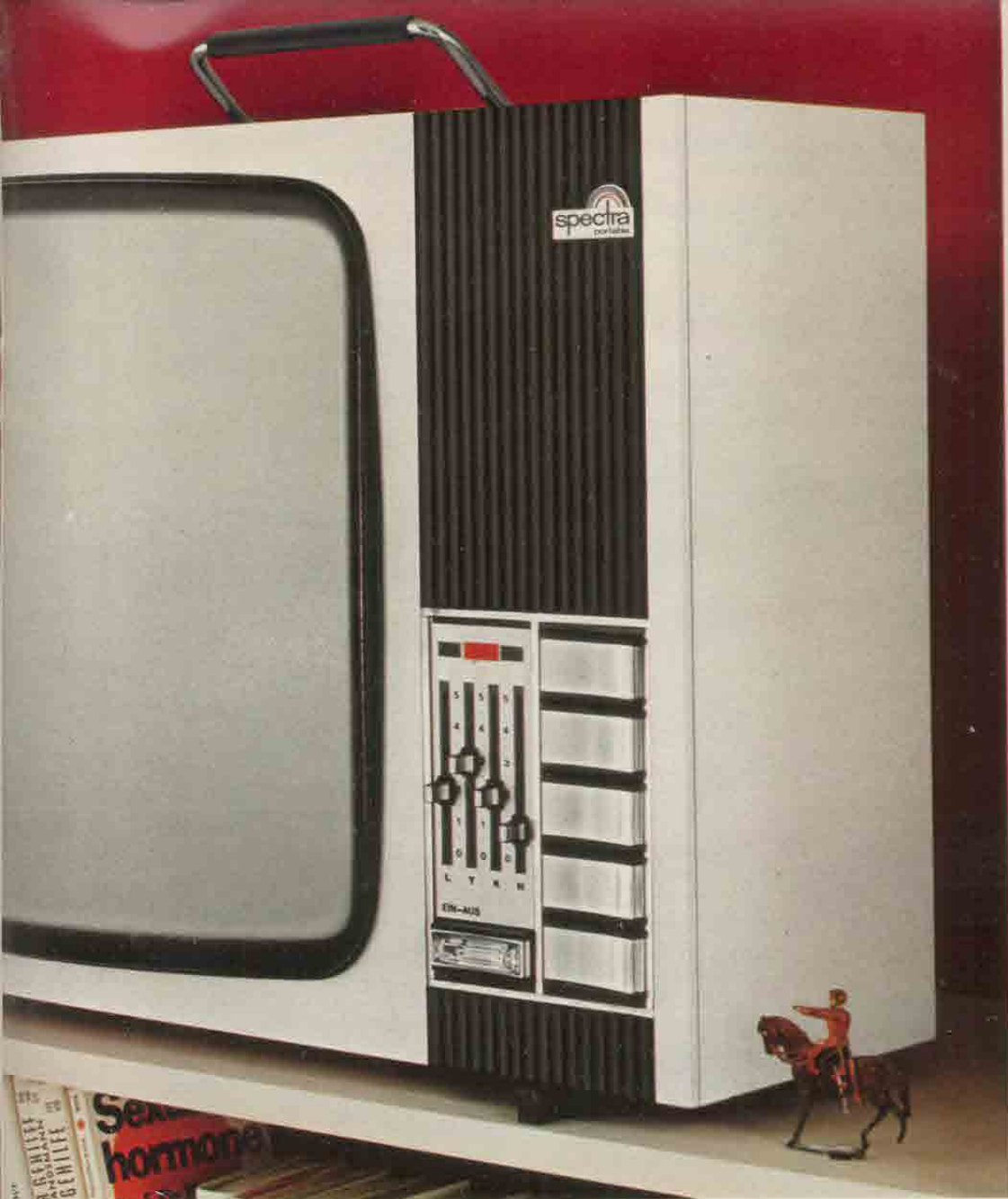
COLONEL

Die tragbaren Modelle im großen Programm der NORDMENDE-Schwarzweiß-Fernseher sind immer mehr gefragt. Denn sie haben alles, was einen Portable besonders attraktiv macht: Die Technik ist perfekt, die Abmessungen sind handlich — und nicht zuletzt: die Preise sind bei so viel Qualität ungewöhnlich günstig.

„COLONEL“ in Leistung und Design ganz wie ein „Großer“. Vor allem der 51-cm-Panorama-Rechteck-Bildschirm läßt vergessen, daß man vor einem „Tragbaren“ sitzt. Seine Volltransistor-Technik ist zukunftssicher. Er ist solide gebaut, mit robuster Oberfläche. Dennoch kann er sich in jeder eleganten Regalwand sehen lassen. Besonders interessant: Der neuartige, abziehbare Tragegriff — blitzschnell verwandeln Sie „COLONEL“ in ein Tisch- oder Regalgerät! Sechs Sendertasten mit elektronischer Diodenabstimmung kennzeichnen seine Technik. Lautstärke, Helligkeit und Kontrast wählen Sie stufenlos mit elektronischen Gleitreglern. Die ausziehbare und schwenkbare Teleskopantenne sorgt für optimalen Empfang. „COLONEL“ als Erst- und Zweitgerät ideal!

Ausführung: nußbaumfarbig
Abmessungen: Breite 580 mm, Höhe 406 mm, Gesamttiefe 340 mm, Gehäusetiefe 190 mm
Technische Daten Tabelle Seite 37





die mobile Fernsehfreude!

Technische Daten für Spectra-portable Lx:

Volltransistorisiertes Schwarzweiß-Fernsehgerät; 30 Transistoren; 2 integrierte Schaltkreise und 29 Dioden (solid state); VHF- und UHF-Tuner mit elektronischer Diodenabstimmung; Bild-ZF-Verstärker in einem gemeinsamen HF-Block; hochkonstante Abstimmungsspannung durch integrierten Schaltkreis; Stereo-Selectoren für fünf VHF-UHF-Sender; Tönblende; Ultraschall-Gleitregler; für Lautstärke, Kontrast, Helligkeit; Großflächen-Netzschlüsselstufe; Frontlautsprecher; wirksame Amplitudenbegrenzung im Ton-ZF-Verstärker durch integrierten Schaltkreis; „circulose“ „instant on“; NF-Gegenaktleistungsstufe; Weitbereichs-Zeitlenkung und Bildstandlaufmatt; Störbegrenzung; elektronische Schutzschaltung für die Bildröhre; elektronisch stabilisierte Betriebsspannung für alle Transistoren; schüler sicher vor Überlastungen; geringe Erwärmung der Bauteile und leichte Wartungsmöglichkeit; HF-Block und Chassis ohne Nachgleichen über Steckverbindungen auswechselbar; gedruckte Schaltung mit auf die Platine gezeichneter Leitungsführung und Schaltungselement-Bezeichnung

Abmessungen: Breite 592 mm, Höhe 395 mm, Gehäusetiefe 190 mm, Gesamttiefe 340 mm

COLONEL

Die tragbaren Modelle im großen Programm der NORDMENDE-Schwarzweiß-Fernseher sind immer mehr gefragt. Denn sie haben alles, was einen Portable besonders attraktiv macht: Die Technik ist perfekt, die Abmessungen sind handlich — und nicht zuletzt: die Preise sind bei so viel Qualität ungewöhnlich günstig.

„COLONEL“ in Leistung und Design ganz wie ein „Großer“. Vor allem der 51-cm-Panorama-Rechteck-Bildschirm läßt vergessen, daß man vor einem „Tragbaren“ sitzt. Seine Volltransistor-Technik ist zukunftssicher. Er ist solide gebaut, mit robuster Oberfläche. Dennoch kann er sich in jeder eleganten Regalwand sehen lassen. Besonders interessant: Der neuartige, abziehbare Tragegriff — blitzschnell verwandeln Sie „COLONEL“ in ein Tisch- oder Regalgerät! Sechs Sendertasten mit elektronischer Diodenabstimmung kennzeichnen seine Technik. Lautstärke, Helligkeit und Kontrast wählen Sie stufenlos mit elektronischen Gleitreglern. Die ausziehbare und schwenkbare Teleskopantenne sorgt für optimalen Empfang. „COLONEL“ als Erst- und Zweitgerät ideal!

Ausführung: nußbaumfarbig
Abmessungen: Breite 580 mm, Höhe 406 mm, Gesamttiefe 340 mm, Gehäusetiefe 190 mm
Technische Daten Tabelle Seite 37





Jetzt kommen neue Impulse
ins tragbare Fernsehen!



GALAXY

pulsar

Jung, mobil, tragelicht. Und Technik, Technik, Technik!
Das ist GALAXY-pulsar von NORDMENDE. Das sind die
neuen tragbaren Fernseher. GALAXY-pulsar. Wer sonst
bringt so viel Schick und Technik ins tragbare Fernsehen?

Mit kraftvoller Elektronik für ein erstklassiges Bild. Mit 110°-Technik nur noch bis zu 31 cm tief. Durch Volltransistorisierung für Zuverlässigkeit und lange Lebensdauer. Mit allen Feinheiten für eine Bedienung, die Spaß macht: Vier schwarz-silberne Schnellwahl-Selectoren für die Programme. Vier schicke, grüne Skalen als Kanalanzeige. Vier hochpräzise Regler zur Sender-Feinabstimmung — elektronische Gleitregler für stufenlose Einstellung von Lautstärke, Kontrast und Helligkeit. Schwenkschalter zum schnellen Ein- / Ausschalten. Alles übersichtlich angeordnet, präzise, unkompliziert, praktisch!

Ob als First- oder Zweitgerät. Ob zu Hause oder unterwegs, GALAXY-pulsar ist für alles gerüstet. Sie können ihn hören, ohne andere zu stören, denn er hat einen Anschluß für Ohrhörer. Er spielt, wenn Sie fahren, denn er ist auch auf Autobatterie-Betrieb eingerichtet. Ohrhörer, Anschlußkabel für die 12-Volt-Batterie — alles serienmäßig dabei! Am handlichen, typischen GALAXY-Tragegriff transportieren Sie GALAXY-pulsar leicht überall hin. Seine Rückfront ist stoßfest. Sein Bildschirm ist durch eine Polarisations-Plexiglasabdeckung geschützt. Seine ausziehbare und schwenkbare 60-Ohm-Antenne (voll herausgezogen 100 cm lang) läßt sich unauffällig versenken.

GALAXY-pulsar — das ist tragbares Fernsehen im neuen Stil.

GALAXY-pulsar 120

71-cm-Rechteck-Bildschirm. Abmessungen: Breite 580 mm, Höhe mit eingeklapptem Griff 285 mm, Höhe mit ausgeklapptem Griff 325 mm, Gehäusetiefe 110 mm, Gesamttiefe 280 mm.

GALAXY-pulsar 140

56-cm-Rechteck-Bildschirm. Abmessungen: Breite 415 mm, Höhe mit eingeklapptem Griff 300 mm, Höhe mit ausgeklapptem Griff 340 mm, Gehäusetiefe 120 mm, Gesamttiefe 280 mm.

GALAXY-pulsar 170

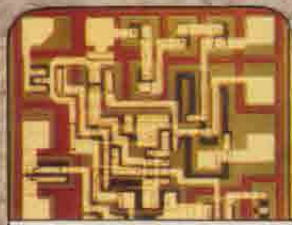
45-cm-Rechteck-Bildschirm. Abmessungen: Breite 495 mm, Höhe mit eingeklapptem Griff 370 mm, Höhe mit ausgeklapptem Griff 410 mm, Gehäusetiefe 145 mm, Gesamttiefe 310 mm.

470.-
515.-
560.-

Technische Ausstattung für GALAXY-pulsar-Fernseher:
4 Schnellwahl-Selectoren für Programmwahl mit Regler für Feinabstimmung; elektronische Gleitregler für Lautstärke, Kontrast und Helligkeit; Schwenkschalter zum EIN-/AUS-Schalten; vollsynchroner Frontlautsprecher; drehbare, abstimmbare Antenne; 24 Transistoren, 28 Dioden, 4 integrierte Schaltkreise; 1 Gleichrichter, volltransistorisierter VHF- und UHF-Tuner mit elektronischer Diodenabstimmung; hochkonstante Abstimmungsspannung durch integrierten Schaltkreis; wirksame Amplitudenbegrenzung im Ton-ZF-Verstärker durch integrierten Schaltkreis; integrierter NF-Leistungsverstärker; Weibereichs-Zeitläng- und Bildstandautomatik; Störbegrenzung; elektronische Schutzschaltung für die Bildröhre; Polarisations Scheibe vor der Bildröhre für blendfreie Sicht. Ausführungen: mißbaumfarbig, weiß



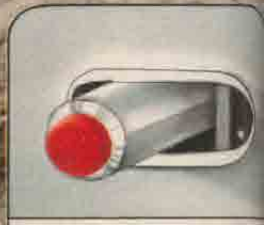
Schnellwahl-Selectoren
Sie tippen nur leicht auf die Taste, und der Sender ist da. Das ist Programmwahl mit NORDMENDE Dioden-Elektronik!



Vier integrierte Schaltkreise
Hier ein Schaltkreis 45-fach vergrößert. Modernste Mikro-technik, die NORDMENDE ins tragbare Fernsehen bringt!



Elektronische Gleitregler
Stufenlos steuern Sie Bild und Ton — haargenau nach Wunsch. Mit elektronischen Gleitreglern für Lautstärke, Kontrast und Helligkeit.



Schwenkschalter
Kurz den Schwenkschalter kippen, und gleich sind Sie im Bild*. So macht Bedientechnik Spaß.

Jetzt kommen die ›Tragbaren‹ im GALAXY-Stil!



12-Volt-Universal-Anschluß
Leuchten, wo immer Sie
sind... die Anschlußkabel sind
trennbar! (dabei:
Minimaler Stromverbrauch!)



NORDMENDE
Fernsehgeräte

Modernste Elektronik für

HANSEAT, 61-cm-Panorama-Rechteck-Bildschirm

Perfekte Elektronik in einem formschönen, pflegeleichten nußbaumfarbigen Gehäuse. Mit schicker, funktioneller Bedienungstechnik. Die Schnellwahltasten mit elektronischer Diodenabstimmung sind vorprogrammierbar für 7 VHF/UHF-Sender — das heißt: elektronisch gesteuert immer ein tadelloses Bild. Die 59-Halbleiter-Technik von NORDMENDE sorgt für lange Lebensdauer und vollendete Funktionstüchtigkeit. Ausgereifte Technik und ausgewogene Schönheit des Designs — ist »HANSEAT« nicht der Fernseher für Sie?

Ausführung: nußbaumfarbig, weiß; Abmessungen: Breite 685 mm, Höhe 485 mm, Gesamttiefe 590 mm, Gehäusetiefe 225 mm. Technische Daten Tabelle Seite 37

ambassador, 61-cm-Panorama-Rechteck-Bildschirm

Wer sagt, daß Fernsehkomfort nicht preiswert sein kann? Der Schwarzweiß-Fernseher »ambassador« beweist, wie günstig Ihnen NORDMENDE großen Fernsehgenuß bringt: Die Freude an brillanten, kontrastreichen Bildern, an zuverlässiger Elektronik, an spielend leichter Bedienung. Sie haben vier Elektronen-Gleitregler für exakte Bild-, Kontrast-, Lautstärke- und Klangeinstellung. Und acht Selectronic-Programmtasten für die Programme — einmal eingestellt, schalten sich Bereich und Sender immer wieder unverändert ein. Ein Qualitäts-Fernseher in bewährter Halbleiter-Technik. Volltransistorisiert. Mit großer Leistung und langer Lebensdauer. Ein Fernseher, von dem Sie viel haben, ohne viel ausgeben zu müssen.

Ausführungen: nußbaumfarbig, weiß; Abmessungen: Breite 690 mm, Höhe 485 mm, Gesamttiefe 590 mm, Gehäusetiefe 225 mm. Technische Daten Tabelle Seite 37





jahrelange Fernsehfreude!

eminenz. 61-cm-Panorama-Rechteck-Bildschirm

Hinter der wohllich-dezenten Eleganz steckt eine eindrucksvolle technische NORDMENDE-Leistung. »eminenz« ist ein Fernseher, der in seiner Klasse Außergewöhnliches bietet. Volltransistorisiert. Mit Diodenelektronik für hohen Bedienungskomfort. Schnelle Wahl der VHF/UHF-Sender durch die vorprogrammierten, federleicht funktionierenden Tasten. Das Bild: einmal eingestellt — immer gestochen scharf! »eminenz« bringt schöne Fernsehstunden — jahrelang.

Ausführung: nußbaumfarbig
Abmessungen: Breite 685 mm, Höhe 485 mm, Gehäusetiefe 225 mm,
Gesamttiefe 390 mm

Technische Daten Tabelle Seite 37

Drehbarer NORDMENDE-Chromständer

Für die Fernsehgeräte »HANSEAT«, »ambassador«, »eminenz« und »präsident« gibt es diesen formschönen Chromständer — freistehend oder auf Rollen beweglich. Er ist so praktisch wie schick, rundherum drehbar — für noch mehr Fernsehkomfort.

Höhe der Chromständer: feststehend 400 mm, auf Rollen 410 mm



Dieses Symbol kennzeichnet die NORDMENDE-Chromständer bei Ihrem Fachhändler als besonders geeignet für NORDMENDE-Fernsehgeräte.





NORDMENDE
Fernsehgeräte

Vollkommene Fernsehtechnik

präsident, 61-cm-Rechteck-Bildschirm

Ein Volltransistor-Gerät der NORDMENDE-Spitzenklasse zu erstaunlich günstigem Preis. Eine Leistung, die Ihnen ein ungetrübtes Fernsehvergnügen garantiert. Freude durch ausgereifte Bedienungstechnik: Acht Programm-Selektion-Tasten und Diodenabstimmung — die vorprogrammierten VHF/UHF-Sender sind auf sanfteste Berührung da, exakt gesteuert von einer elektronischen Diodenabstimmung. Elektronische Gleitregler zur stufenlosen Kontrolle von Lautstärke, Klangfarbe, Helligkeit und Kontrast. Freude durch beispielhafte Qualität in Bild und Ton. Freude durch die dezente, wohnliche Schönheit des Design. »präsident« läßt keine Wünsche offen.

NORDMENDE-Fernregler

Nehmen Sie Platz zum extra-komfortablen Fernsehen. Mit dem NORDMENDE-Fernregler steuern Sie vom Sessel aus mühelos und präzise Fernschbild und Fernschton. Sie können sich ganz auf den Krimi oder auf den Angriff «Ihrer» Mannschaft konzentrieren. Ohne aufzustehen regeln Sie Bildhelligkeit und Lautstärke nach Ihren Wünschen.



Ausführung: nußbaumfarbig
Abmessungen: Breite 680 mm, Höhe 485 mm, Gehäusetiefe 245 mm,
Gesamtliefe 390 mm

Technische Daten-Tabelle Seite 37



Im repräsentativen Stil!

NORDMENDE
Standgeräte

cabinet, 61-cm-Rechteck-Bildschirm

Fernsehen in einem repräsentativen, aber nicht kostspieligen „Rahmen“. Ein wertvoll ausgestattetes Standgerät in schönem Edelholz nach Ihrem Wunsch. Innen hochmoderne Volltransistortechnik. Zahlreiche automatische Sicherheits- und Bildgütefunktionen. Elektronische Diodenabstimmung für acht Selectronic-Programmähltasten. Der VHF- und UHF-Tuner mit allen Vorzügen der Vollprogrammierung. Der Frontlautsprecher mit leistungsstarker Tonendstufe. Die Bild- und Toneinstellung bequem und exakt durch Gleitregler für Lautstärke, Klangfarbe, Helligkeit und Kontrast. Und wie alle NORDMENDE-Schwarzweiß-Fernseher ist «cabinet» farbkompatibel ausgelegt, das heißt: Sie empfangen alle Farbsendungen schwarzweiß in voller Schärfe und Brillanz.



Tafellose-Schiebetür für die gesamte Gehäusefront.

«cabinet» — ein Fernseher für Anspruchsvolle!

Ausführungen: Nußbaum, Teak, Ruster und Palisander
Abmessungen: Breite 805 mm, Höhe 860 mm, Gesamttiefe 425 mm,
Gehäusetiefe 310 mm

Technische Daten in nebenstehender Tabelle

Das zeichnet den NORDMENDE-Fernseher «cabinet» besonders aus:

1. Elektronische Diodenabstimmung für acht Selectronic-Programmähltasten — schnell, präzise, bequem.
2. Elektronische Gleitregler für eine stufenlose Steuerung von Lautstärke, Klangfarbe, Bildkontrast und Helligkeit.
3. 61-cm-Rechteck-Bildschirm.
4. Großdimensionierter Frontlautsprecher für brillanten, bildsynchronen Klang.
5. Abziehbare Netz-Schlüsseltaste. Nur wer den Schlüssel hat, kann einschalten.

Die wichtigsten technischen Daten für NORDMENDE-Schwarzweiß-Fernsehergeräte

Typ:	COLONEL	HANSEAT	ambassador	eminent	präsident	cabinet
Bildröhrendiagonale in cm	51	61	61	61	61	61
Bedienung	Programmtasten	6	7	—	7	—
	Programm-Selectoren	—	—	8	—	8
	Electronen-Gleitregler	3	3	4	3	4
Diodenabstimmung	x	x	x	x	x	x
75 Ω-Antenneneingang	x	x	x	x	x	x
Transistoren	30	30	31	30	31	31
Dioden, Gleichrichter	31	31	49	31	49	49
IC's	2	2	4	2	4	4

Spectra-Phonic 4005

Rundfunktechnik auf neuestem Stand und modernes Design von höherem Niveau. Das ist der Vierwellenbereichsempfänger für Leute, die nicht allein Hör-Genuß wollen, sondern auch Augen-Freude; ein Volltransistor-Rundfunkgerät, das Sie zum schicken Element Ihrer Raumgestaltung machen können.

Wie in der Form, so überzeugt Spectra-Phonic 4005 in der Technik: Der trennscharfe Empfang auf vier Wellenbereichen (UKW, KW 49-m-Band, MW, LW), die Ausstattung mit insgesamt 15 Halbleitern, permanent-dynamischem Lautsprecher, AM-Schwundregelung und eisenloser Gegentaktendstufe mit 8 Watt Spitzenleistung. Und ebenso beeindruckt der herrlich-reine, naturgetreue Konzertklang.

Begeistert in Technik, Klang und Styling — das ist das Kennzeichen der hochmodernen Spectra-Phonic-Serie von NORDMENDE. Davon können Sie sich bei Ihrem Fachhändler überzeugen.



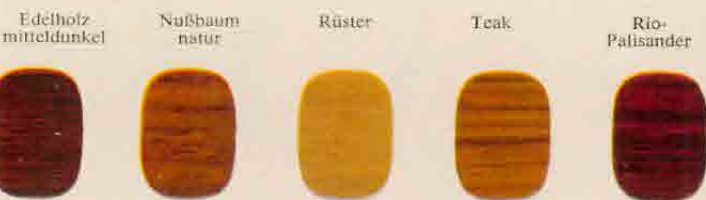
Technische Ausstattung:

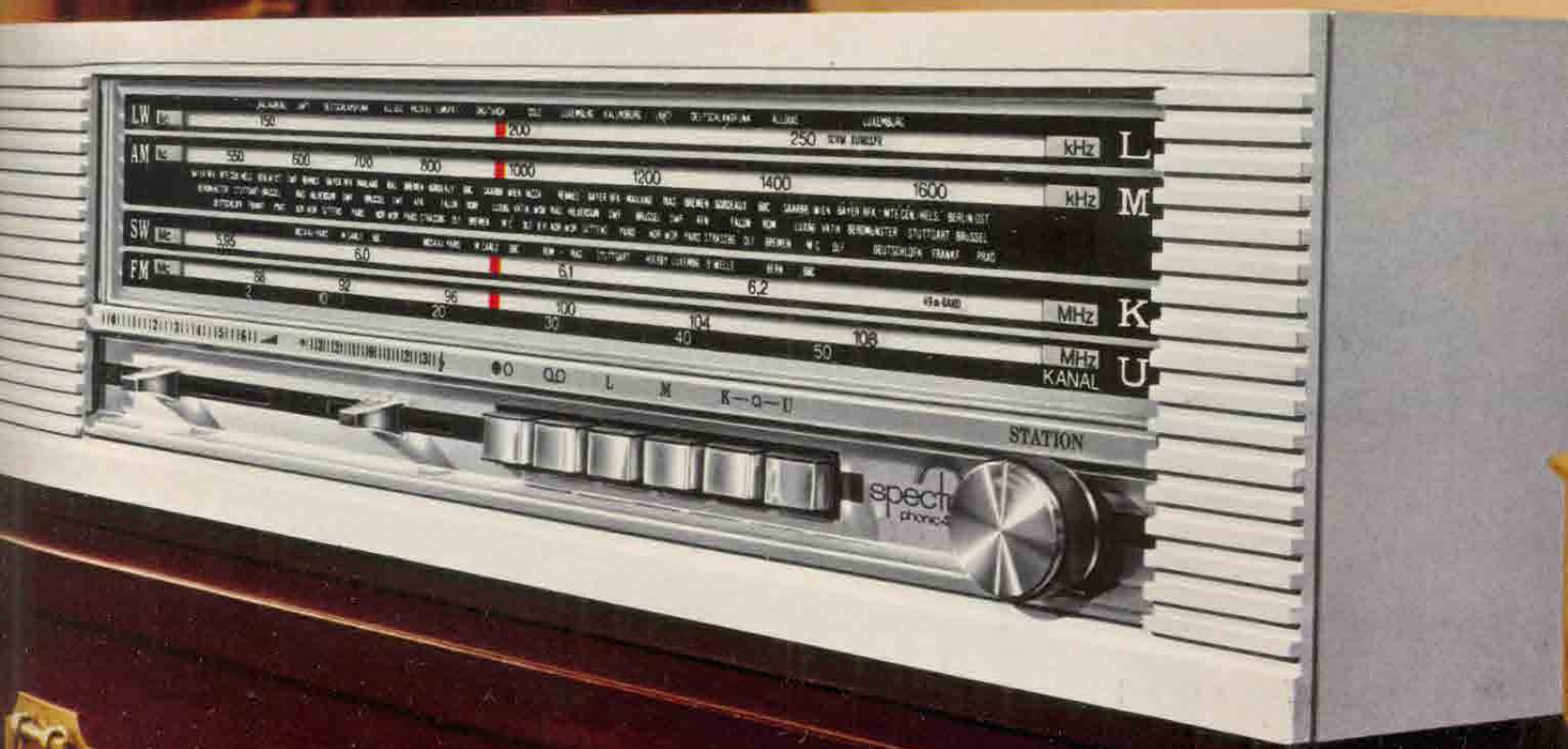
4 Wellenbereiche (UKW, KW 49-m-Band, MW und LW), 7 Transistoren, 5 Dioden, 1 IC, 1 Gleichrichter, 6 AM-/FM-Kreise, 6 Drucktasten: UKW, KW, MW, LW, TB, Aus. (TA durch Drücken der Tasten UKW und KW), Eingebaute Ferritantenne für KW 49-m-Band, MW und LW, Eingebaute Dipolantenne für UKW, UKW-Tuner mit FET (Feldeffekttransistor) und 5-fach-Abstimmung, Keramik-Filter im AM-ZF-Verstärker, NF-Verstärker mit integriertem Schaltkreis, Klangwaage und Lautstärke mit elektronischen Gleitreglern einstellbar, Ausgangsleistungen: 8 Watt Spitzenleistung, 4 Watt Sinusdauerleistung, Anschlußbuchsen für UKW-Antenne und K-/L-/M-Langdrahtantenne, Getrennte Anschlüsse für Plattenspieler und Tonbandgerät sowie Außenlautsprecher, Möglichkeit für gleichzeitigen bzw. getrennten Lautsprecherbetrieb, Für Wechselstrom 110 bzw. 220 Volt einstellbar, Übersichtliche Größflächenskala, Abmessungen: Breite 385 mm, Höhe 140 mm, Tiefe 155 mm.

Spectra-Phonic 4005 in 10 attraktiven Gehäuseausführungen!

Geben Sie Ihrer Einrichtung mit „Ihrem“ Spectra-Phonic einen schicken Akzent. Wählen Sie unter fünf faszinierenden farbigen Schleiflack-Holzgehäusen und fünf edlen Hölzern, Spectra-Phonic 4005 — bestechend schön in Farbe und Form — gibt es passend zu jeder Einrichtung!

Alle Spectra-Gehäuse, natürlich auch die farbigen, werden aus abgelagerten edlen Hölzern gefertigt — kein Kunststoff! Deshalb ist jeder Spectra-Phonic so besonders chic und so besonders voll im Klang.





Begeisternd
in Technik, Klang und Styling!

Top-schicke Modelle, die es in sich haben!

traviata

Ein richtungweisendes Modell für modernste Konstruktion und zeitgemäßen Stil. Einige Beispiele für die Technik dieses Volltransistor-Supers mit UKW, KW 49-m-Band, MW, LW: eingebaute Antennen für FM und AM, große, übersichtliche Flurlichtskala, Klangwaage.

Die eisenlose Gegentaktendstufe bietet mit 8 Watt Spitzenleistung alle Voraussetzungen für ein hohes Klangvolumen. »traviata« erfüllt jede Forderung nach erstklassigem Empfang und vollendeter Wiedergabe — mit klaren Höhen, vollen Bässen. Ein Spitzenprodukt der Rundfunktechnik von heute!

exclusiv

»exclusiv« — ein Vierbereichs-Modell in neuer Form, mit großer Leistung auf UKW, KW, MW, LW (mit immer angeschlossenen Spezial-Antennen). Die Flurlichtskala macht die Senderwahl leicht. Die Klangwaage bringt optimale Tonstruktur. Der große Klang kommt aus einem Frontlautsprecher — leistungsfähig bis zu 8 Watt Spitzenleistung, die eisenlose Gegentaktendstufe gibt Gewähr für ein abgerundetes Klangvolumen.

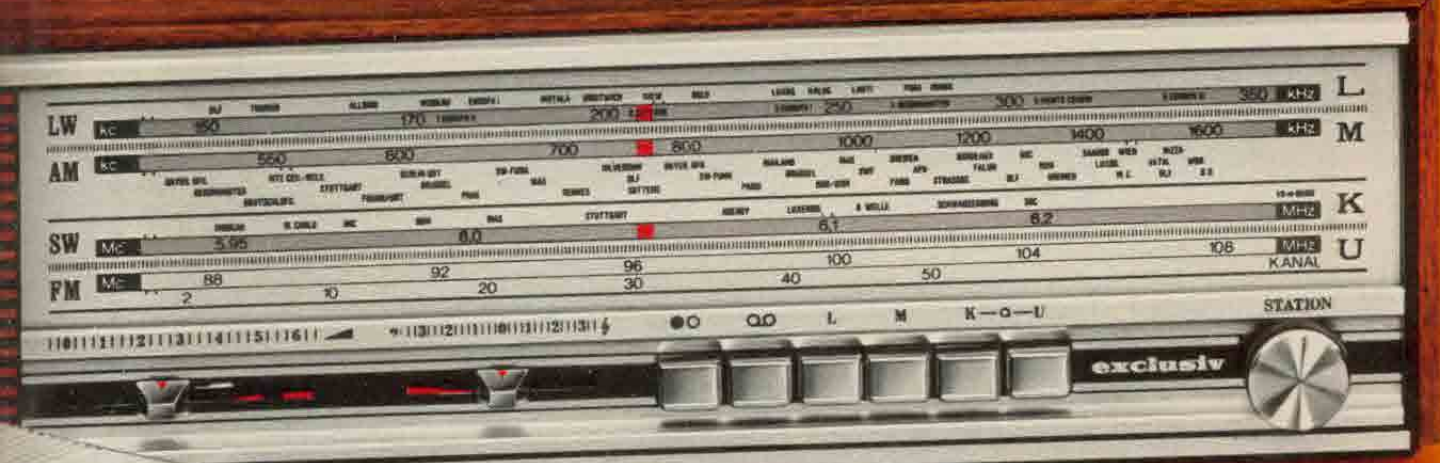
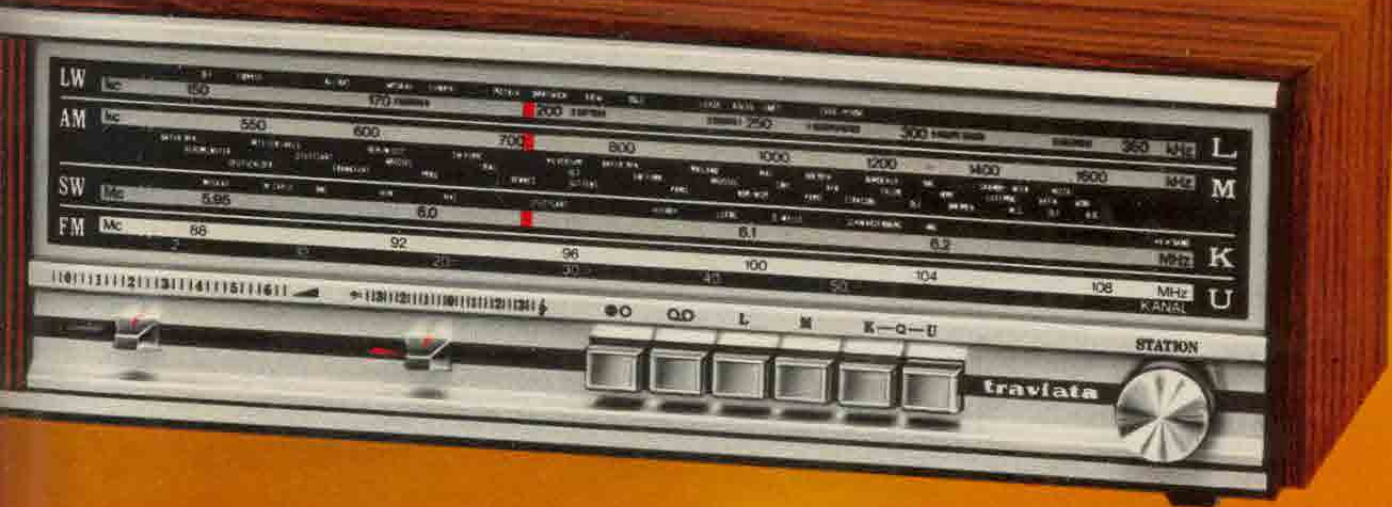
Rundfunkgenuß für Anspruchsvolle — klare Höhen, volle Bässe, weit mehr als das übliche!

radio-clock

Präzise Zeitanzeige und perfekter Radio-Sound in einem. Ein Favorit! Kein Wunder bei dieser gefälligen Form und leistungsfähigen Elektronik. »radio-clock« begleitet Sie den ganzen Tag mit genauer Zeit und guter Laune, empfangsstarke auf UKW und Mittelwelle!

Und besonders interessant: Wenn Sie die Zeitanzeige entsprechend einstellen, wird die gewünschte Sendung automatisch eingeschaltet. Nur ein Beispiel für die Bedienungsfinessen der schicken »radio-clock«.





**Technische Daten für
NORDMÜNDE-Rundfunk-
geräte und Uhrenradios**

Typ	travlata	exclusiv	tranhäuser	göteborg	digital/clock	radio/clock
Wellenbereiche: UKW/MW	x/x	x/x	x/x	x/x	x/x	x/x
KW 49 m Band	x	x	x	x	—	—
LW	x	x	x	x	—	—
Uhrenradio mit Zeitanzeige	—	—	—	—	x	x
Zeitprogrammierbares Lautwerk	—	—	—	—	x	x
IC/Transistoren	1/7	1/7	1/7	1/7	—/9	—/10
Dioden	5	5	5	5	6	7
AM-/FM-Kreise	6/9	6/9	6/9	6/9	5/8	5/8
Keramisches ZF-Filter für AM	x	x	x	x	—	—
Klangwaage	x	x	x	x	—	x
Perm.-dynamischer Lautsprecher	x	x	x	x	x	x
Anschlüsse: TA/TB	x/x	x/x	x/x	x/x	—	—
Eingeh. Antennen	x	x	x	x	x	x
AM-Schwundregelung/Stufen	x/2	x/2	x/2	x/2	x/2	x/1
FM-Begrenzung	x	x	x	x	x	x
Spitzenleistung in Watt	8	8	8	8	2	2
Sinnsdauerleistung in Watt	4	4	4	4	1	1
Abmessungen: Breite in mm	585	585	600	585	250	310
Höhe in mm	130	130	165	130	85	110
Tiefe in mm	160	160	165	160	145	180
Ausführungen: außbaumfarbig	x	x	x	x	—	x
weiß	—	—	—	—	x	x
rot	—	—	—	—	x	—



NORDMENDE

NORDMENDE



digital-clock

Mit den Lieblingsmelodien einschlafen, auf musikalische Weise geweckt werden. Frohe Stimmung und genaue Zeit auch im Büro und in der Küche. Ja: »digital-clock« ist mehr — mehr als nur ein Radio, mehr als eine Uhr. Modernste Elektronik für den Rundfunkempfang und für die Zeitanzeige: dieses Modell hat die digitale Zeitanzeige, die es bisher nur für Profis gab. »digital-clock« — Information und gute Laune rund um die Uhr!

Perfektion für höchste Klangtreue



tannhäuser

Eine gelungene Kombination von schöner Form und erprobter Technik. Ein Vierbereichs-Super für UKW, KW, MW, LW. Natürlich volltransistorisiert. Und das richtige Übertragungsgerät für Ihre Bänder und Platten. Nur ein Tastendruck, und der Anschluß ans Zusatzgerät ist perfekt. Das ist Technik, wie Sie sie wünschen: Eingebaute Antennenautomatik für gewünschte Welle. Eine sensible Klangwaage. Eine übersichtliche Fluchtlichtskala, 8 Watt Spitzenleistung. Wer Qualität will und das Bewährte schätzt, wird an Tannhäusern viel Freude haben.

göteborg

Ein Rundfunkgerät, das erstaunlich viel leistet, weil viel in ihm steckt. Ein konsequent volltransistorisiertes Vierwellenbereichs-Gerät (UKW, MW, LW, KW 49-m-Band). Mit 8 Watt Spitzenleistung. In Empfang, Betriebssicherheit und Klangeigenschaften erweist sich die Qualität von Göteborg. Die Technik überzeugt, die klare Linie fällt ins Auge. Und: auch der Preis wird Sie erstaunen.



NORDMENDE

Stereo-Steuergeräte

Stereo-Steuergerät 5003/ST mit Lautsprecherboxen LB 34 (Beschreibung Seite 49)

Eine interessante Neuentwicklung. Extrem flach gebaut. Konzipiert für außergewöhnliche Ansprüche. Auffallend neu, schick, funktionell: die Skalenform! Horizontal/vertikal kombiniert für eine optimal exakte Bedienung. Nie hat Stereo mehr Spaß gemacht.

Ungewöhnlich das Design — außergewöhnlich die technische Ausstattung dieses exklusiven Modells:

Volltransistor-Chassis mit 21 Transistoren, 10 Dioden und zwei Selen-Gleichrichtern. Das spricht eine klare Sprache — ob Mono oder Stereo.

Dazu ein Keramikfilter im AM-ZF-Verstärker und: IC (Integrated Circuit) im AM-FM-Verstärker.

Und weitere Fakten der Top-Technik: Schwundregelung für AM und FM in den IC-Stufen, FM-Begrenzung, elektronische Mono-/Stereo-Umschaltung für FM, automatische Scharfabstimmung, eingebaute Antennen für AM und FM, Stereo-Decoder, 5 AM-, 9 FM-Kreise, davon für Zwischenfrequenz AM 3 Kreise, 460 kHz und FM 7 Kreise, 10,7 MHz.

Die kräftigen Stereo-Gegentaktendstufen (Gesamtspitzenleistung 12 Watt) garantieren stets vollendeten Stereo-Empfang. Sie bringen über die angeschlossenen Stereo-Lautsprecher ein lebendiges Klangbild in Ihr Heim. Sie demonstrieren, wie Musik heute klingen kann: fantastisch plastisch!

Kennzeichnend für den hochentwickeltesten Bedienungskomfort: 6 Drucktasten für UKW, KW 49-m-Band, MW, LW, TA und AFC. Lautstärke-, Balance-, Höhen- und Tiefenregler, Stereo-Indikator, Abstimmungsanzeige und kombinierte AM-/FM-Abstimmung. Das NORDMENDE

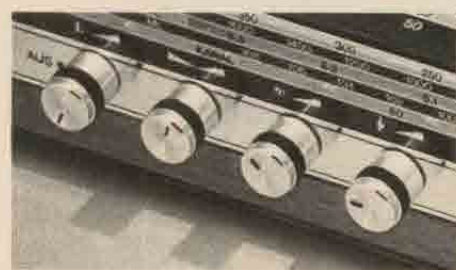
Technik voller Finessen

»Stereo-Steuergerät 5003/ST« bietet mit Anschlüssen für Stereo-TA und Stereo-TB alle Möglichkeiten, ein eigenes Programm zu gestalten — natürlich auch das in vollendeter Stereophonie.

Typisch für die hochmoderne, perfekte Stereo-Technik ist die Steuerung des eingebauten Niederfrequenzverstärkers über kontinuierlich wirkende Regler für gehörriichtige Lautstärke, Stereo-Balance, Höhen und Tiefen. Das garantiert ein hervorragendes Klangbild und trägt dem individuellen Hörerwunsch Rechnung.

Der Lautstärke-Regler ist bei diesem neuen Stereo-Steuergerät gleichzeitig als Ein-/Ausschalter ausgelegt. Durch Volltransistorisierung ist der Ton sofort nach dem Einschalten da.

Mit dem Balanceregler können Sie bei nicht ganz einwandfrei „stereogerecht“ aufgestellten Lautsprecherboxen die Stereo-Basis korrigieren: Sie können das gesamte Klangbild exakt auf die gewünschte Position (z. B. Ihre Sitzgruppe) konzentrieren und hören dort Ihre Stereo-Sendung perfekt — brillant, mit klaren Höhen und vollen, warmen Bässen! Dieses Gerät bietet mit seinen technischen Finessen Möglichkeiten, die Sie sonst nur bei Geräten weit höherer Preisklassen finden!





für vollendeten Stereo-Genuß!

Die extrem flache Konstruktion dieses Modells eröffnet die schönsten Möglichkeiten für den modernen Einrichtungsstil. Ein ganz ideales Format für die Unterbringung in Schrank- und Regalwänden. Es fügt sich problemlos ein und kommt angenehm zur Geltung.

Zum besonderen Komfort durch beispielhafte Bedienungstechnik gehört bei diesem neuen Stereo-Steuergerät das beleuchtete Abstimmanzeigelinstrument. Es zeigt Ihnen feldstärkeabhängig auf einen Blick exakt die Empfangswürdigkeit der verschiedenen Sendestationen an — auf allen Wellenbereichen. Auf jeden Fall haben Sie mit dem Stereo-Steuergerät 5003/STC immer optimale Empfangsbedingungen — ganz gleich, ob es sich um Ihren UKW-Ortsender handelt, um eine der vielen Mittelwellenstationen oder um schwierig einzufangende Sender im LW- oder KW-Bereich.

Links neben dem Abstimmanzeigelinstrument sehen Sie den Stereo-Indikator, der anzeigt, wenn das Gerät auf Stereo-Wiedergabe geschaltet ist. Das geschieht vollautomatisch. Gesteuert durch den von der Rundfunk-

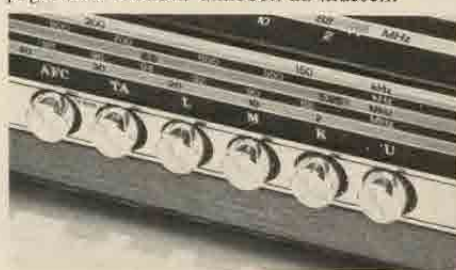


station gesendeten Pilotton, schaltet das Gerät selbsttätig auf stereophone Wiedergabe um. Gleichzeitig leuchtet der Stereo-Indikator dezent auf. Beim Absuchen des UKW-Bereiches können Sie jetzt keine Stereo-Sendung mehr verpassen — Sie stellen exakt fest, welche Station gerade in Stereo sendet.

Mit der Taste AFC schalten Sie die automatische Frequenzkontrolle für den UKW-Bereich ein. Durch diese elektronische Nachstimmautomatik wird präzise die beste Sendereinstellung gehalten. Einstell- Ungenauigkeiten bei der UKW-Stationswahl werden zuverlässig automatisch korrigiert.

Durch einen Druck auf die Taste TA schalten Sie die Funktionen des Gerätes auf Stereo-Plattenspieler und Stereo-Tonbandbetrieb um: Jetzt können Sie sich Ihr eigenes Stereo-Programm mit Ihren Schallplatten zusammenstellen oder Ihre eigenen Tonbandaufzeichnungen in Stereo hören.

Die Taste AFC wirkt bei TA-Betrieb als Mono-Taste. Der Vorteil: Die Überspielung von nicht mehr ganz einwandfreien Stereo-Tonband- oder Schallplatten-Aufzeichnungen kann wesentlich verbessert werden. Sie hören die Aufnahme als Mono-Wiedergabe gleichzeitig aus den beiden Lautsprechern mit eindrucksvoller Gesamtwirkung, ohne den Lautstärkepegel über Gebühr anheben zu müssen.



Mit den Tasten L, M, K und U schalten Sie den gewünschten Wellenbereich ein. Das gespreizte 49-m-Band im KW-Bereich erhöht wesentlich die Anzahl der erreichbaren Sender.

Ausführung: Nußbaum
Abmessungen:
Breite 550 mm,
Höhe 85 mm, Tiefe 190 mm



NORDMENDE 
Stereo-Steuergeräte

Stereo-Steuergerät 5005/ST

An diesem neuen, attraktiven Stereo-Steuergerät haben auch anspruchsvolle Musikliebhaber ihre Freude. Ausgereifte Volltransistor-Technik in edlem Nußbaum-Gehäuse — eine NORDMENDE-Leistung, die aus dem üblichen Angebot herausragt — und das bei ungewöhnlich günstigem Preis! Eine gelungene Verbindung von elegantem Design, großartigem Bedienungskomfort und erstaunlicher Leistungsfähigkeit.

Brillantes Klangvolumen und ausgezeichnete Empfangseigenschaften auf UKW, KW 49-m-Band, LW und MW — das wird durch ein ungewöhnliches Leistungsbild erreicht (20 Transistoren, 22 Dioden, 2 Selengleichrichter).

Die eisenlosen Stereogegentaktstufen (Gesamt-Spitzenleistung 28 Watt) garantieren stets vollendeten Stereo-Sound. Über die angeschlossenen Stereo-Lautsprecher erleben Sie Ihre Musiksendung in vollendeter Klangfülle — ob Symphonie- oder Jazz-Konzert.

Das »Stereo-Steuergerät 5005/ST« ist mit 9 Kreisen im UKW-Teil (3fach-Abstimmung durch Kapazitätsdioden) ausgerüstet; im AM-Teil sorgen 6 Abstimmkreise für hohe Trennschärfe.

Durch die Einknopfabstimmung mit Schwungradantrieb und Drucktasten-Bereichsvorwahl wählen Sie bequem Ihr Programm auf der übersichtlichen, gut ausgeleuchteten Skala.

Eingebaute Antennen — Ferritantennen für den Lang-, Mittel- und Kurzwellenbereich und Dipolantenne für den Ultrakurzwellenbereich — sichern bei normalen Bedingungen besten Empfang. Für nicht ausreichende Empfangsverhältnisse sind Anschlüsse für Außenantenne und Außendipol vorhanden.

So wird Stereophonie

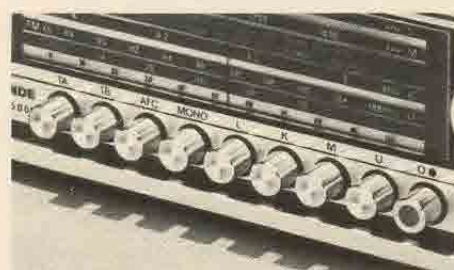
Eine automatische Stereo-Umschaltung schaltet bei Stereo-Sendungen sofort von Mono auf Stereo. Das wird gleichzeitig vom Stereo-Indikator durch dezentes grünes Aufleuchten angezeigt.

9 Funktions-Drucktasten machen die Bedienung äußerst komfortabel.

Mit 4 Tasten wählen Sie „Ihren“ Wellenbereich. Die exakte Einstellung und die Feldstärke der Stationen können Sie durch das elektronische Anzeiginstrument kontrollieren.

Mit den Tasten TA und TB schalten Sie das Gerät auf Schallplatten- oder Tonbandbetrieb um. Für die Wiedergabe von Mono-Schallplatten oder -Tonbändern können Sie zusätzlich die Taste Mono drücken.

Die automatische Scharfabstimmung (AFC-Taste) verbessert mit ihrer elektronischen Abstimmautomatik die Sendereinstellung und gleicht Einstellungsauflagen aus.



Konsequente Einknopfabstimmung und Bereichstastenvorwahl — das ist NORDMENDE-Bedienungskomfort!



zum großen Erlebnis!

Mit vier elektronischen Gleitreglern steuern Sie stufenlos und präzise den Ton. Mit getrennten Höhen- und Tiefenreglern die Klangbildkorrekturen, mit einem Lautstärke- und einem Balanceregler die Einstellung jeder gewünschten Tonnuance.

Zusätzlich zu den Lautsprecherboxen können Sie Zweitlautsprecher anschließen (Anschlußwert je Box nicht kleiner als 4 Ohm).

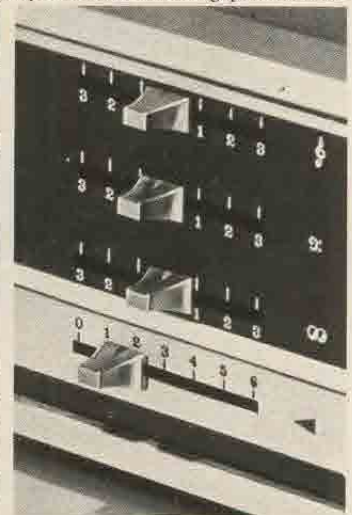
Mit fünf UKW-Wahltasten für die elektronische Programmierung können Sie die Einstellung verschiedener Stationen speichern: Einmal eingestellt, sind fünf Sender auf Tastendruck sofort da.

Mit der Taste U schalten Sie das Gerät von UKW-Festsenderbetrieb auf Handabstimmung um. Eine besondere Skala über den Tasten gibt die Frequenz der programmierten Stationen an.

Das »Stereo-Steuergerät 5005/ST« — eine Spitzenleistung von NORDMENDE — Stereophonie für Anspruchsvolle!

Programmierbare Festsenderwahltasten für fünf UKW-Stationen und unabhängige, beleuchtete Instrumente für optimale Empfangsanzeige und Stereo-Indikation vervollständigen die Ausstattung.

Leichtgängige elektronische Gleitregler ermöglichen die getrennte Abstimmung der Höhen und Tiefen. Lautstärke und Balance können ebenfalls dem individuellen Hörempfinden stufenlos angepaßt werden.



Ausführung: Nußbaum
Abmessungen: Breite 500 mm, Höhe 115 mm, Tiefe 200 mm



HiFi-Stereo-Plattenspieler 7501/P nach DIN 45 500

Zur NORDMENDE HiFi-Anlage gehört ein international anerkanntes und bewährtes Phonolaufwerk. Das Modell ist verwendbar als automatischer Plattenspieler sowie als automatischer Plattenspieler für 1—6 Schallplatten. Superlanger Präzisions-Alu-Rohrtonarm mit Vierpunkt-Spitzenlagerung in kardanischer Aufhängung. Abnehmbarer Systemträger für Tonabnehmersystem mit 1/2"-Beleuchtungsstandard. Abtastnadel: Shure DN 101 MC High-Track, $15 \pm 2 \mu\text{m}$ sphärisch, Diamantnadel für Mikrofilen und Stereoschallplatten; empfohlene Auflagekraft: $0,4 \text{ p}$ ($\approx 1/4 \text{ p}$). Übertragungsbereich: 20 Hz—20 kHz. Übertragungsfaktor: $\geq 0,8 \text{ m V/1 cm/s}$ je Kanal bei 1 kHz, Pegeldifferenz zwischen beiden Kanälen: bei 1 kHz max. 2 dB, Übersprechdämpfungsmaß: min. 25 dB bei 1 kHz, Nachgiebigkeit: horizontal $10 \times 10^{-6} \text{ cm/dyn.}$, vertikal $30 \times 10^{-6} \text{ cm/dyn.}$, Intermodulationsverzerrung (IM); bei 1 p Auflagekraft 8 cm/s Schnelle $< 1\%$, Eigengewicht: 5,5 p, Abschlußwiderstand: 47 k Ω .
 Kontinuierlich einstellbare Tonarm-Auflagekraft von 0—5 p. Regelbare Antiskating-Einrichtung, getrennte Skalen für sphärische und elliptische Nadeln; Mode Selector; Umschalt-Einrichtung zur Einhaltung des vertikalen Spurwinkels. Leistungsunabhängige Tonhöhenabstimmung (var. pitch). Regelbereich ca. 1/3 Ton. Exakte Drehzahlkontrolle durch Stroboskop; „Synchron-Continuous-Pole“-Motor, Drehzahl unabhängig von Spannungsschwankungen. Drehzahlen: 33, 45, 78 U/min.

Abmessungen: Breite 435 mm, Höhe 155 mm (mit Abdeckhaube 190 mm), Tiefe 350 mm

HiFi-Stereo-Steuergerät 7504/ST nach DIN 45 500

Ein eleganter, hochqualifizierter HiFi-Stereo-Empfänger-Verstärker in aktuellem, funktionsgerechtem Design. Die technische Ausstattung garantiert hervorragende Empfangsmöglichkeiten auf 4 Wellenbereichen: UKW, MW, LW, KW.
 2 x 30 Watt Sinusdauerleistung (2 x 45 Watt Musikleistung); volltransistorisiert mit 53 Transistoren davon 5 FET's, 15 Dioden (6 Zenerdioden), 4 Gleichrichter, Feldeffekttransistoren im UKW-Tuner und in der AM-Eingangsschaltung, 10,7 MHz-ZF-Verstärker mit 2 IC's, 12 FM-Kreise, davon 4 veränderbar durch Kapazitätsdioden, 8 + 1 AM-Kreise, davon 3 veränderbar durch C, bei MW (Bandfiltereingang) und 4-fach-Diodenabstimmung im UKW-Tuner. AM-Eingangsschaltung mit 2 FET's. UKW-Empfindlichkeit für 30 dB Signal-Rauschabstand ca. 1,5 μV ; Übersprechdämpfung bei 1 kHz: 36 dB; Fremdspannungsabstand bei $\pm 40 \text{ kHz}$: 58 dB. Frequenzumfang: 20 Hz bis 30 kHz + 1,5 dB; Klirgrad bei 1 kHz und Vollaussteuerung: $< 0,8\%$; AM-Unterdrückung: 56 dB; Bandbreite: ZF-Verstärker 250 kHz, FM-Demodulator 600 kHz. Zahlreiche Automatikfunktionen zeichnen auch dieses neue Modell der HiFi-Stereo-Serie aus. Steuer- und Kontrollmöglichkeiten sichern präzise die Funktionsweisen. 6 programmierbare UKW-Festsendertasten mit automatischer Elektronik-Nachstimmung (AFC) und beleuchteter Frequenzanzeige, die Monitortaste zur Hinterbandkontrolle von Tonbandaufnahmen während des Aufnahmevorgangs, Rumpel- und Rauschfiltertasten zur Unterdrückung von störenden Nebengeräuschen beim Überspielen von älteren Schallplatten- oder Tonbandaufzeichnungen und die Taste Comour zur Anhebung des unteren Frequenzbereichs — das ist Komfort, der Bedienungskomfort perfekter HiFi-Stereophonie. Dazu kommen Funktionstasten zur Umschaltung von Stereo- auf Monobetrieb, die Muting-Taste zur Unterdrückung von Stör- und Rauscheffekten, die Stereo-Muting-Taste, die nur noch in Stereo ausgestrahlte Programme hörbar werden läßt und die blau kenntlich gemachte Taste zur Ein- und Ausschaltung.
 Abmessungen: Breite 595 mm, Höhe 95 mm, Tiefe 270 mm



HiFi-Stereophonie in höchster Vollendung!

NORDMENDE HiFi-Lautsprecherboxen

HiFi-Lautsprecherbox LB 31 (DIN 45 500):

Tiefenstrahler 130 mm Φ , Hochtonstrahler 70 mm Φ ; Impedanz 5 Ohm; Nennbelastbarkeit 5 Watt, Grenzbelastbarkeit 25 Watt; Frequenzumfang: 45 ... 20 000 Hz.

Abmessungen: Breite 150 mm, Höhe 250 mm, Tiefe 170 mm; Ausführungen: weiß, Nußbaum

Lautsprecherbox LB 34:

Raumsparende Kompaktbox, passend zum 'Stereo-Steuergesetz 5003/ST' (Seiten 44/45), 1 Spezialbreitbandstrahler, oval, 210 x 90 mm; Nennbelastbarkeit 5 Watt, Grenzbelastbarkeit 8 Watt, Übertragungsbereich 70-14 000 Hz, Impedanz 4 Ohm.

Abmessungen: Breite 150 mm, Höhe 250 mm, Tiefe 170 mm; Ausführung: Nußbaum

HiFi-Lautsprecherbox LB 44 (DIN 45 500):

Allseitig geschlossen, akustisch gedämpftes Gehäuse; resonanzarmer Werkstoff, 2 Tiefenstrahler 130 mm Φ , Hochtonstrahler mit hemisphärischer Kalottenmembran; Impedanz 8 Ohm; Nennbelastbarkeit 30 Watt, Grenzbelastbarkeit 40 Watt; Grundresonanz 75 Hz; Frequenzumfang 45 ... 25 000 Hz; Klirrfaktor oberhalb 300 Hz < 1%; Betriebsleistung: 4 Watt für mittlere HiFi-gerechte Lautstärke. Richtcharakteristik: Minimaler Abstrahlwinkel bei 12,5 kHz = 100°.

Abmessungen: Breite 320 mm, Höhe 540 mm, Tiefe 80 mm; Ausführungen: weiß, Nußbaum

HiFi-Lautsprecherbox LB 61 (DIN 45 500):

3 Tiefenstrahler mit pneumatischer Membranaufhängung, 130 mm Φ , Hochtonstrahler mit hemisphärischer Kalottenmembran; Impedanz 8 Ohm; Nennbelastbarkeit 30 Watt, Grenzbelastbarkeit 50 Watt; Frequenzumfang 30 ... 25 000 Hz; Grundresonanz



86 \pm 2 Hz; Klirrfaktor oberhalb 300 Hz < 1%; Rauminhalt ca. 27 Liter.

Abmessungen: Breite 250 mm, Höhe 500 mm, Tiefe 200 mm;

Ausführungen: weiß, Nußbaum

HiFi-Lautsprecherbox LB 62 (DIN 45 500):

Geschlossene, akustisch gedämpfte HiFi-Kompaktbox; 2 Tiefenstrahler mit pneumatischer Membranaufhängung, Hochtonstrahler mit hemisphärischer Kalottenmembran; Impedanz 5 Ohm; Nennbelastbarkeit 25 Watt, Grenzbelastbarkeit 35 Watt; Frequenzumfang: 30 ... 25 000 Hz; Grundresonanz 66 \pm 2 Hz; Klirrfaktor oberhalb 300 Hz < 2%; Rauminhalt ca. 19 Liter.

Abmessungen: Breite 220 mm, Höhe 430 mm, Tiefe 200 mm; Ausführung: Nußbaum

HiFi-Lautsprecherbox LB 66 (DIN 45 500):

Passend zum 'HiFi-Stereo-Steuergesetz 7504/ST'; 1 Spezial-Tiefenstrahler 300 mm Φ , 2 Kalotten-Hochtonstrahler, 2 Mittel-

hochtonstrahler 100 mm Φ ; Nennbelastbarkeit: max. 60 Watt, Grenzbelastbarkeit: 100 Watt, Frequenzbereich: 35 ... 22 000 Hz, Impedanz: 8 Ohm.

Abmessungen: Breite 360 mm, Höhe 700 mm, Tiefe 200 mm; Ausführungen: Nußbaum, weiß

HiFi-Lautsprecherbox LB 67 (DIN 45 500):

Allseitig geschlossene, akustisch gedämpfte Hochleistungs-Lautsprecherbox, passend zu HiFi-Verstärkern mit entsprechender Leistung; 1 Spezial-Tiefen-Lautsprecher 300 mm Φ , 1 Mittelton-Lautsprecher 130 mm Φ , 1 dyn. Mittel-Hochton-Lautsprecher (Kalotte) 37 mm Φ , 1 dyn. Hochton-Lautsprecher (Kalotte) 25 mm Φ ; Nennbelastbarkeit: max 60 Watt, Grenzbelastbarkeit: 100 Watt; Frequenzbereich: 20 ... 25 000 Hz; Impedanz: 8 Ohm.

Abmessungen: Breite 360 mm, Höhe 720 mm, Tiefe 270 mm; Ausführungen: Edelholz Nußbaum natur, weiß



GALAXY astrocorder stereo (mit eingebautem Netzteil)

Wieder ein GALAXY, von dem man noch viel hören wird! Das Stereo-Kompakt-Tonbandgerät in der neuen, zukunftsweisenden NORDMENDE-Konzeption. Schick im Design, faszinierend durch modernste Technik. Ein Leuchtsignal zeigt an: der »GALAXY astrocorder stereo« ist bereit zur Stereo-Aufnahme. Dazu ist er mit allen Feinheiten ausgerüstet: mit getrennten Aussteuerungsanzeigen für beide Kanäle, elektronischen Gleitreglern für eine stufenlose Kontrolle der Lautstärke, einer Pausentaste für kurze Aufnahme-Unterbrechungen, einem dreistelligen Bandzählwerk, einer elektronisch gesteuerten Bandabschaltung zur Schonung der Tonbänder und des Antriebs.

»GALAXY astrocorder stereo«. Sie werden begeistert sein! Von den erstklassigen Aufnahme- und Wiedergabe-Qualitäten. Von Leistungen, die in dieser Recorderklasse unübertroffen sind.

Zubehör: Mikrofon

MULTI-recorder (mit eingebautem Netzteil)

Diktat: aufnehmen — abspielen. Interview: aufnehmen — abspielen. Familienerlebnisse: aufzeichnen — abspielen... Spielend leicht bannen Sie aufs Band, was immer Sie wollen. In beständig guter Qualität mit eingebauter Aufnahme-Automatik. Bei einfachster Bedienung.

»MULTI-recorder« bietet Ihnen: Vor- und Rücklauf-tasten, Starttaste, Aufnahmetaste, Stoptaste. Elektronische Gleitregler für Lautstärke und Klangregelung, Anschlüsse für TA/TB und Kopfhörer.

»MULTI-recorder« — die handliche Lösung. Im Beruf. Als Hobby. Er macht alles mit!

Zubehör: Mikrofon

GALAXY astrocorder (mit eingebautem Netzteil)

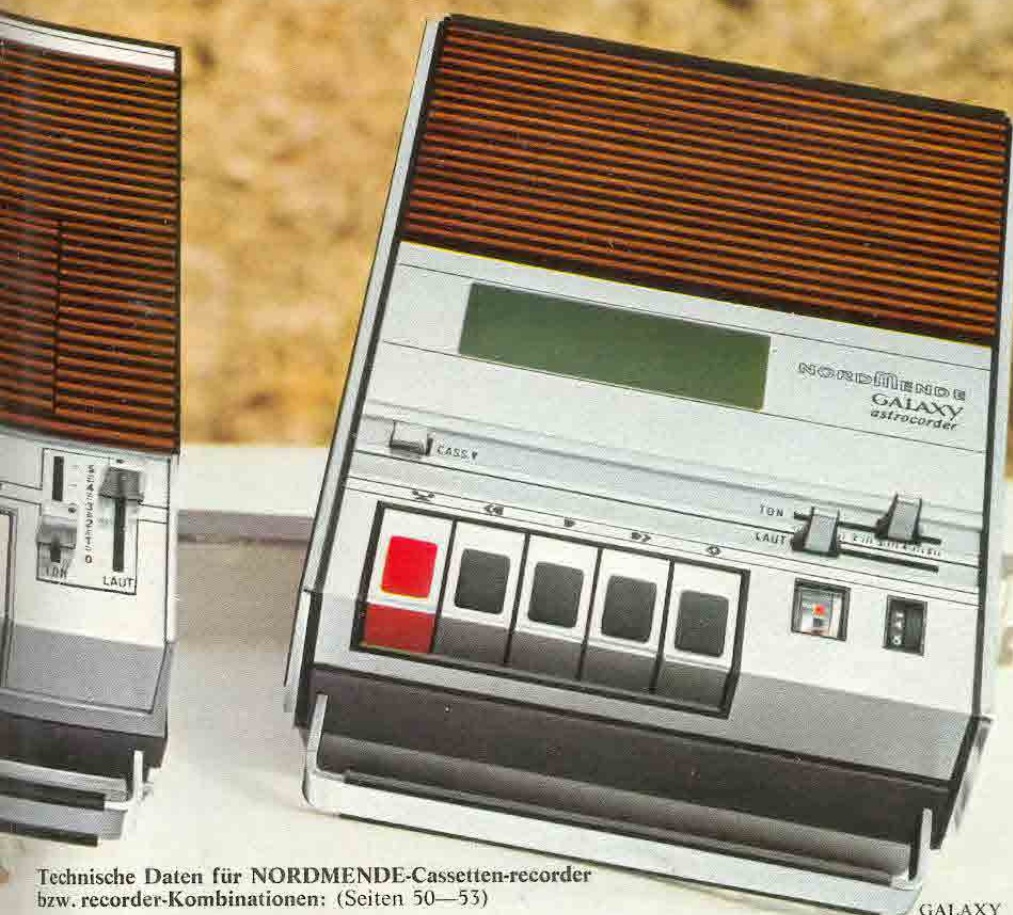
Ein neues, schickes Cassette-Tonbandgerät von NORDMENDE. Volltransistorisiert, für Batterie- und Netzbetrieb.

Mit perfekter technischer Ausstattung für vielseitige Nutzung, vielseitiges Vergnügen. Für Freizeit, Hobby und Beruf. Der robuste Kollektor-Motor mit automatischer Fliehkraftregelung garantiert exakten Gleichlauf. Das bringt erstklassige Tonqualitäten! Die eingebaute Aussteuerungsautomatik — bei Handregelung automatisch abschaltbar — sorgt für optimale Aufnahmequalitäten. Ob Antrieb, Mechanik oder Bedienungskomfort — der »GALAXY astrocorder« hat die Technik, die Freude macht.

Einfach die Cassette einlegen, die gewünschte Funktion einschalten — alles Weitere geschieht automatisch!

Zubehör: Mikrofon

Tonbandspiele – spielend leicht!



498,- - Verkauf

Technische Daten für NORDMENDE-Cassetten-recorder
bzw. recorder-Kombinationen: (Seiten 50—53)

Typ:	MULTI- recorder	GALAXY astrocorder	GALAXY astrocorder stereo	transita + recorder	stradella + recorder	IDOL + recorder
Wellenbereiche: UKW/MW/KW 49-m-Band/LW	—	—	—	x/x/x/x	x/x/—/—	x/x/x/x
Transistoren/Dioden	6/1	7/3	15/8	14/6	12/13	14/17
AM/FM-Kreise	—	—	—	5/8	5/8	5/8
AFC Tonblende	—/x	—/x	—	—/x	—/x	x/x
Sinusdauerleistung	400 mW	1 W	n. Verstärk.	1,2 W	400 mW	400 mW
Cassetten-recorder/eingeb. Cassetten-recorder	x/—	x/—	x/—	—/x	—/x	—/x
Halbspur/Mono	x/x	x/x	x/Stereo	x/x	x/x	x/x
Bandgeschwindigkeit in cm/sec.	4,75	4,75	4,75	4,75	4,75	4,75
Spieldauer: C 60-Cassette	60 min.	60 min.	60 min.	60 min.	60 min.	60 min.
C 90-Cassette	90 min.	90 min.	90 min.	90 min.	90 min.	90 min.
Umspülzeit in sec.	< 100	< 110	< 100	< 75	< 100	< 110
AUC/Anzeiginstrument für Aufnahme	x/—	x/x	—/2	x/x	x/x	x/x
Löschsperre	x	x	x	x	x	x
Frequenzumfang in Hz nach DIN 45 511	100—8000	70—10000	60—10000	80—8000	100—9000	70—10000
Monitorregler/-schalter	—/—	—/—	—/—	x/—	—/x	—/x
Wow and Flutter	< 0,4 %	< 0,4 %	< 0,4 %	< 0,4 %	< 0,4 %	< 0,4 %
Anschlüsse: TA/TB/Radio	x*/x*/x	x*/x*/x	x/x/x	x*/x*/x	x*/x*/x	x*/x*/x
Lautsprecher/Kleinhörer/Mikrofon	x/x/x	x/x/x	—/—/x	x/x/x	x/x/x	x/x/x
Eingebautes Netzgerät	x	x	x	x	x	x
Batterien: Babyzellen/Monozellen/Mignonzellen	4/—/—	4/—/—	—/—/—	—/4/—	4/—/—	—/4/—
Abmessungen in mm: Breite	170	170	190	330	300	340
Höhe	70	70	85	210	180	205
Tiefe	243	245	250	95	85	90

* mit Zubehörstecker

stradella + recorder, 2 Wellenbereiche (mit eingebautem Netzteil)

Die neue Kombination von Transistorkoffer und Cassette-Tonbandgerät. Elegant und ungewöhnlich leistungsfähig. In der Aufnahme. In der Wiedergabe. Im Empfang.

Nehmen Sie mit dem handlichen Reporter-Mikrofon Interviews auf — alles was interessiert, was Spaß macht. Überspielen Sie Schallplatten. Hören Sie sich die im Handel erhältlichen Musikbänder an. Der Volltransistor-Super bietet alles, worauf Sie heute Anspruch haben. Ausgestattet mit eisenloser Gegentaktendstufe, 25 Halbleiter-Bauelementen UKW und Mittelwelle. Wenn also das Rundfunkprogramm gerade mal nichts nach Ihrem Geschmack zu bieten hat: Stellen Sie einfach auf Tonband um — und schon haben Sie „Ihr“ Programm.

Zubehör: Mikrofon
Anschlüsse: TA/TB, Mikrofon, Kleinhörer
Ausführung: nußbaumfarbig
Technische Daten Tabelle Seite 51

IDOL + recorder, 4 Wellenbereiche (mit eingebautem Netzteil)

Eine schicke Kombination von Koffersuper (UKW, MW, LW, KW 49-m-Band) und Recorder. Wenn Sie keinen separaten Cassette-recorder brauchen, aber nicht auf Cassette-Klänge verzichten wollen. In »IDOL + recorder« steckt ein kompletter, leistungsfähiger Cassette-recorder mit direktem „Draht“ zu flotter Musik. Gleich beim Hören mit aufnehmen — Vorrat für Stunden, wenn aus dem Äther einmal nicht das „Richtige“ kommt. Einfach auf Tonband umschalten, und die Unterhaltung geht weiter. Das gehört zur modernen Technik von »IDOL + recorder«: Eingebautes Netzteil, eisenlose Gegentaktendstufe (3 Watt Spitzenleistung), 31 Halbleiter-Bauelemente, Volltransistorisierung.

Zubehör: Mikrofon
Anschlüsse: TA/TB, Mikrofon, Kleinhörer
Ausführung: nußbaumfarbig
Technische Daten Tabelle Seite 51

Die Stimmungsbringer, in denen mehr »drin« ist!



transita + recorder, 4 Wellenbereiche (mit eingebautem Netzteil)

Neu von NORDMENDE ist diese anspruchsvolle Verbindung von Koffersuper und Cassetten-recorder. Nur ein Tastendruck, und Ihre Lieblingssendung wird klanggetreu aufgezeichnet. Noch ein Tastendruck, und Sie hören sie in fantastischer Wiedergabe. So oft Sie wollen, Wann immer Sie wollen. Oder überspielen Sie Ihre Schallplatten, dann haben Sie Unterhaltung nach Ihrem Geschmack unterwegs immer dabei. Was der Rundfunk bringt, empfangen Sie trennscharf über UKW, MW, LW und KW-49-m-Band. Mit transita + recorder ist für flotte Klänge und Information immer gesorgt.

Zubehör: Mikrofon

Anschlüsse: TA/TB, Mikrofon, Kleinhörer

Ausführung: nußbaumfarbig

Technische Daten Tabelle Seite 51



WINDSOR N, 2 Wellenbereiche (mit eingebautem Netzteil)

Ein kleiner Rekord in Preis und Leistung. Das neue Überall-Radio von NORDMENDE. Im Mini-Format mit Maxi-Leistung. Einfach ideal, wenn's nicht unbedingt gleich ein „ganz Großer“ sein soll.

Jede Menge Sender auf zwei Wellenbereichen. Denn »WINDSOR N« ist auf UKW wie MW überraschend empfangsstarke. Da zeigt sich die Überlegenheit modernster Klein-Transistortechnik: perfekter Empfang, perfekter Klang!

Die eingebaute Ferrit- und Teleskopantenne und ein großdimensionierter Lautsprecher garantieren ideale Empfangs- und Wiedergabeeigenschaften. Bei »WINDSOR N« stimmt alles!

Ausführung: nußbaumfarbig

ASCOT, 2 Wellenbereiche

Ein Favorit seiner Klasse! Technisch ausgereift. Mit UKW und MW. Bildschönes Design mit Nußbaum-Front. Überraschend großzügig ausgestattet!

Der muntere Partner, der immer das Neueste weiß — Sport, Information, Nachrichten. Der immer flotte Musik zu bieten hat — Jazz, Beat, die letzten Hits. Alles immer griffbereit, überall dabei!

Wie bei allen NORDMENDE-Kleinsupern: Schwundregelung im AM-Bereich, FM-Begrenzung und permanent-dynamischer Lautsprecher. Ausführung: nußbaumfarbig

Technische Daten Tabelle Seite 57

CORVETTE de luxe, 4 Wellenbereiche (mit eingebautem Netzteil)

Der Reisesuper für höchste Ansprüche mit vier Wellenbereichen: UKW, KW 49-m-Band, MW und LW. Viel unterwegs — Freizeit, Reise, Hobby? — »CORVETTE de luxe« fühlt sich wohl dabei. Mit der sportlich eleganten Nußbaum-Front ist dieses Modell topfit zu allen Gelegenheiten. Die eisenlose Gegentaktendstufe mit 2 Watt Spitzenleistung, die Bestückung mit 11 Transistoren, 8 Dioden, 1 Netzgleichrichter, 5 AM- (2 veränderbar) und 8 FM-Kreisen, AM-Schwundregelung, FM-Begrenzung — dieser technische Aufwand sorgt für trennscharfen Empfang, für störungsfreie Wiedergabe in jeder Situation. Mit der Töntaste korrigieren Sie das Klangbild nach individuellem Geschmack, bei Anschluß eines Plattenspielers wird sie als TA-Taste wirksam.

Durch das eingebaute Netzteil sparen Sie Batterien bei Heimbetrieb, hinzu kommen Anschlüsse für Phono- und Tonbandbetrieb, für einen Außenlautsprecher bzw. einen Kleinhörer. Transistorkoffer von NORDMENDE haben immer wieder entscheidende Vorteile.

Ausführung: nußbaumfarbig

Technische Daten Tabelle Seite 57



OXFORD, 3 Wellenbereiche (mit eingebautem Netzteil)

Der „Stimmungsmacher“ auf 3 Wellen. Ob swingende Klänge, heiße Rhythmen, Information — »OXFORD« bringt's auf seinen Wellenbereichen UKW, MW, LW. Mit der bewährten Technik, die keine Wünsche offen läßt: 10 Transistoren, 6 Dioden, 5 AM-/8 FM-Kreise. Automatische Umschaltung von Batterie- auf Netzbetrieb. Wieder eine NORDMENDE-Leistung, die überzeugt! Ausführung: nußbaumfarbig.

CAMBRIDGE, 3 Wellenbereiche (mit eingebautem Netzteil)

Gute Laune immer greifbar! Der NORDMENDE-Kleinsuper in besonders schickem Styling. Ein mobiles Nachrichten-Magazin. Eine wandernde „Beat-Box“. Ein Spitzenreiter seiner Klasse. Auf drei Wellenbereichen haben Sie das Ohr am Puls der Zeit: hören Sie UKW, MW und die Sender im gespreizten KW 49-m-Band. Trennscharf und störungsfrei empfangen Sie Programme in großer Auswahl. Musik und Unterhaltung — allein, zu zweit oder für die ganze Familie. Die Umschaltung von Batterie- auf Netzbetrieb erfolgt durch Einstecken des Netzkabels in das Gerät. Und das ist NORDMENDE-Technik: 10 Transistoren, 6 Dioden, 5 AM- und 8 FM-Kreise, großausgelegter Lautsprecher hinter eleganter Nußbaumfront. So ist ein moderner Kleinsuper von NORDMENDE ausgestattet! Ausführung: nußbaumfarbig

Technische Daten Tabelle Seite 57



Diese handlichen
Transistorkoffer
sind große
Unterhalter!

Gute Laune – stets griffbereit!

transita ROYAL, 4 Wellenbereiche (mit eingebautem Netzteil)

Handlich, kompakt, in aktuellem Nußbaum-Look — so stellt sich »transita ROYAL« als neuer, eleganter Transistorkoffer vor. Das ist das richtige Format für die Generation unserer Zeit: Nachrichten und Informationen aus aller Welt — Musik unterwegs, elegant und immer „voll da“!

Mit »transita ROYAL« hören Sie LW und MW so gut wie UKW und KW 49-m-Band — vier Wellenbereiche für gute Stimmung und viel Spaß zu jeder Gelegenheit.

Die Gegentaktendstufe mit 2 Watt Spitzenleistung, die Bestückung mit 10 Transistoren, 5 Dioden, 6 AM-, 10 FM-Kreisen, AM-Schwundregelung, FM-Begrenzung — dieser technische Aufwand sorgt für trennscharfen Empfang, für störungsfreie Wiedergabe in jeder Situation.
Ausführung: nußbaumfarbig

charleston, 4 Wellenbereiche (mit eingebautem Netzteil)

Viel Leistung zu vorteilhaftem Preis! In »charleston« steckt heiße Musik, kühle Information, flotte Unterhaltung. In »charleston« steckt beispielhafte Technik: hervorragende Regeleigenschaften (60 dB auf AM). Eine ZF-Modulplatte mit integriertem Schaltkreis. 4 Wellenbereiche — UKW, KW 49-m-Band, MW und LW. Ein IC-NF-Verstärker mit 2 Watt Spitzenleistung. Das läßt Raum für einen großen Konzertlautsprecher. Ergebnis: Super-Sound — ein trennscharfes Klangbild. Auch für verwöhnte Ohren perfekt!

Ausführung: nußbaumfarbig

Technische Daten Tabelle Seite 57

Technische Daten Tabelle Seite 57



Die wichtigsten technischen Daten
für NORDMENDE-Transistor-Koffer
(Abb. Seiten 54/57)

	ASCOT	WINDSOR N	CORVETTE de luxe	OXFORD	CAMBRIDGE	transit ROYAL	charleston
Wellenbereiche: UKW	x	x	x	x	x	x	x
KW 49-m-Band	—	—	x	—	x	x	x
MW/LW	x/—	x/—	x/x	x/x	x/—	x/x	x/x
IC/Transistoren	—/10	—/10	—/11	—/10	—/10	2/4	2/4
Dioden	7	7	8	6	6	5	5
AM-Kreise	5	5	5	5	5	6	6
FM-Kreise	8	8	8	8	8	10	10
Simusdauerleistung in Watt	0,4	0,4	1	0,45	0,45	1	1
Anschlüsse: Kleinhörer	x	x	x	x	x	—	—
TA/TB	—	—	x/x	—	—	x/x	x/x
Eingebautes Netzteil	—	x	x	x	x	x	x
Batterien: Mignonzellen à 1,5 Volt	4	4	—	4	4	—	—
Flachbatterien à 4,5 Volt	—	—	—	—	—	2	2
Babyzellen à 1,5 Volt	—	—	6	—	—	—	—
Automatische Umschaltg. Batterie/Netz	—	x	x	x	x	x	x
Zubehör: Kleinhörer	x	x	x	x	x	—	—
Abmessungen in mm: Breite	160	190	250	220	220	290	290
Höhe	95	105	150	135	135	180	180
Tiefe	55	55	75	60	60	75	75



GALAXY

die neue
Transistorkoffer-
Generation

Ja, das ist die neue Generation der Transistorkoffer!

GALAXY-mesa von NORDMENDE. Die Modell-Serie voller
begeisternder Feinessen. Fünf schicke GALAXY-Versionen.

Auf den nächsten Seiten haben Sie die Wahl . . .





GALAXY
mesa 6606

STATION - AM



STATION - U-FM



NETZ BATT

MHz	5.0	10.0	15.0	20.0	25.0	30.0	35.0	40.0	45.0	50.0	55.0	60.0	65.0	70.0	75.0	80.0	85.0	90.0	95.0	100.0	105.0	110.0	115.0	120.0	125.0	130.0	135.0	140.0	145.0	150.0	155.0	160.0	165.0	170.0	175.0	180.0	185.0	190.0	195.0	200.0
MHz	5.0	10.0	15.0	20.0	25.0	30.0	35.0	40.0	45.0	50.0	55.0	60.0	65.0	70.0	75.0	80.0	85.0	90.0	95.0	100.0	105.0	110.0	115.0	120.0	125.0	130.0	135.0	140.0	145.0	150.0	155.0	160.0	165.0	170.0	175.0	180.0	185.0	190.0	195.0	200.0
kHz	500	1000	1500	2000	2500	3000	3500	4000	4500	5000	5500	6000	6500	7000	7500	8000	8500	9000	9500	10000	10500	11000	11500	12000	12500	13000	13500	14000	14500	15000	15500	16000	16500	17000	17500	18000	18500	19000	19500	20000

GALAXY-mesa 2202 (4 Wellenbereiche, eingebautes Netzteil)

Das Allwellenbereichsgerät im schicken GALAXY-Look. Große Leistung. Günstiger Preis. Mit UKW, Mittelwelle, Langwelle und dem besonders interessanten 49-m-Band im KW-Bereich!

GALAXY-mesa 4404 (6 Wellenbereiche, eingebautes Netzteil)

Das GALAXY-Modell für anspruchsvolle Transistorkoffer-Freunde. Ausgezeichneter Empfang auf sechs Wellenbereichen: UKW, Mittelwelle, Langwelle und drei Kurzwellenbereiche (49-m-Band, 19-m-Band, KW-Band 7,05—18,2 MHz). Jetzt finden Sie immer das richtige Programm!

GALAXY-mesa 6606 (9 Wellenbereiche, eingebautes Netzteil)

Ein Top-Wellenempfänger. Ein Hochleistungs-KW-Super. Ungewöhnlich gute Empfangs- und Wiedergabequalitäten auf sechs Kurzwellenbereichen: 49-m-, 41-m-, 31-m-, 25-m-, 19-m-, 16-m-Band. Dazu UKW, MW, LW. Auf insgesamt 9 Wellenbereichen hören Sie die Welt. Das internationale Programm immer trennscharf empfangen. Immer in vollem Konzertklang wiedergegeben!

Dafür sorgt seine hochentwickelte Technik: stabilisierter KW-Tuner, IC in der AM-FM-ZF-Stufe; Silizium-Transistorbestückung in der Vorstufe, AM-Schwundregelung (Regelhub 60 dB) und ein zweiter Oszillator. Ein echter KW-Doppelsuper! Zwei Lautsprechereinheiten (Hochton- und Breitbandlautsprecher) und die Spitzenleistung von 6 Watt (!) geben ihm herrliche Klangfülle.

Die Bedienungsfinessen von GALAXY-mesa 6606 sind eine Welt für Verwöhnte: Per Fingerdruck durch den Äther reisen. Vor Ihnen eine weite Welt von Sendern auf der großen, leicht überschaubaren Skopik-Skala. Mit silberglänzenden Rota-Abstimmknöpfen die Sender wählen. Superbequem durch einen herausklappbaren Kurbelgriff!

Ausführungen: maßbaumfähig; technische Daten nebenstehende Tabelle.

Technische Daten für die GALAXY-mesa-Modelle:

Typ	GALAXY-mesa 2202	GALAXY-mesa 4404	GALAXY-mesa 6606	GALAXY-mesa 7000	GALAXY-mesa 9000 S
Wellenbereiche:	UKW, MW, LW	x/x/x	x/x/x	x/x/x	x/x/x
KW-Bereiche	49-m-Band	19-m-, 49-m-Band	16-m-, 49-m	1,5, 22, 10	1,5, 29, 29
Transistoren/Dioden/IC	5/7/2	5/7/2	11/19/1	21/13/—	40/26/2
AM-/FM-Kreise	6/10	6/10	9 (KW9)/10	7 (KW10)/12	8 (KW13)/11
KW-Doppelsuper	—	—	x	—	x
Elektr. stabilisierter KW-Tuner	—	—	x	x	x
AM-Schwundregelung	innerhalb d. IC	innerhalb d. IC	innerhalb d. IC	Misch- u. ZF-Stufe	HF-Vor- u. ZF-Stufe
Eisenlose Gegentaktendstufe	x	x	x	x	xx
Sinusdauerleistung in Watt	2	2	3	4	4
Spitzenleistung in Watt	4	4	6	8	8
Eingebautes Netzteil	x	x	x	x	x
Schalter AFC, Mono, TA/TB, BFO, Bandbreitentaste AM	—	—	—	x/-/x/-/x	x/x/x/x/x
Anschlüsse: TA/TB/Netzanschluß	x/x/x	x/x/x	x/x/x	x/x/x	x/x/x
Lautsprecher/Kleinhörer	—/—	—/—	x/x	x/x	2/2
Antenne/Erde	—/—	—/—	x/x	3/1	2/1
Lautsprecher/Teleskopantennen	1/1	1/1	2/1	2/2	1/2
Elektronische Gleitregler	2	2	3	3	4
Schwenkschalter	2	2	3	1	4
Funktionstasten/Bereichstasten	1/4	1/6	2/9	4/4	4/6 + 6 Feststend.
Skopik-Skala/Skalenbeleuchtung	x/—	x/—	x/x	x/x	x/x
Batterien: Monozellen/Flachbatterien/Accu	—/2/—	—/2/—	6/-/—	6/-/—	6/-/x
Abmessungen in mm: Breite	350	350	400	470	490
Höhe	190	190	195	260	270
Tiefe	80	80	75	115	120

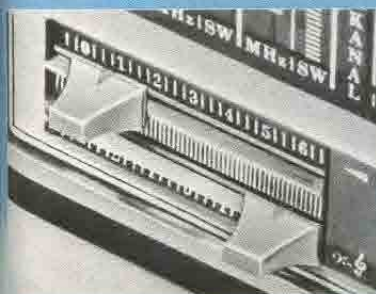
Welcher andere Transistorkoffer hat alle Finessen von GALAXY?





Lassen Sie sich vom GALAXY-Bedienungskomfort begeistern.

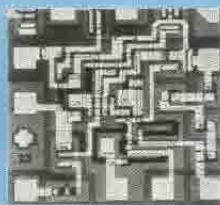
Erobern Sie sich eine neue Welt der Wellen, gehen Sie auf der smaragdgrünen Skopik-Skala auf Expedition. Die große Welt der Sendestationen liegt in ungewohnter Übersichtlichkeit vor Ihnen — klar, leicht ablesbar — auf separaten Skalenzonen für jeden Wellenbereich!



Sämtliche GALAXY-Modelle bieten eine stufenlos gleitende Präzisionssteuerung zur exakten Lautstärke- und Klangfarben-Regelung: mit elektronischen Gleitreglern steuern Sie das Klangbild präzise nach ganz persönlichen Gesichtspunkten aus.



Typisch für GALAXY-Modelle: Mit völlig neuartigen Schwenkschaltern schalten Sie schnell von Netz- auf Batteriebetrieb, von Sprache auf Musik oder auf Skalenbeleuchtung. So sieht moderner Bedienungskomfort aus — der Bedienungskomfort einer neuen Transistorkoffer-Generation.



Integrierter Schaltkreis für kombinierte AM-FM-ZF-NF-Verstärker — hochmoderne Mikro-technik, die NORDMENDE als erster in Deutschland für Transistorkoffer-Großserien einsetzt: großer Regelumfang, noch bessere Trennschärfe, mehr Leistungsreserven!

◀ Integrierter Schaltkreis in 45-facher Vergrößerung.



Das eingebaute Netzteil, genormte Anschlußbuchsen für Tonabnehmer/Kopfhörer und der elegant verkleidete Netzanschluß (separate Umschaltung auf Netzbetrieb) kompletieren die Ausstattung. Damit sind GALAXY-Modelle fit für alle Gelegenheiten: Sie hören Ihre eigenen Tonbänder, die neuesten LP's — Sie versorgen eine ganze Party mit Stimmung oder hören die Welt über Kopfhörer.



GALAXY-mesa 7000 (15 Wellenbereiche, eingebautes Netzteil)

Der Weltempfänger von internationalem Format! Er bringt Ihnen Radioprogramme „worldwide“, Seewetterdienst, Amateur- und Sprechfunkstationen. Ob auf kleiner oder großer Fahrt, ob zu Hause oder in der Ferne — mit GALAXY-mesa 7000 hören Sie die Stimmen der Welt. Auf UKW, MW, LW, Tropenwelle 1,5...3,65 MHz und auf 11 gespreizten KW-Bändern 13—80 m (speziell für KW-Fans!).

Zwei Lautsprechereinheiten und die Spitzenleistung von 8 Watt (!) sorgen für ein begeisterndes Klangvolumen — auch dann, wenn die Empfangsbedingungen einmal nicht so günstig wie gewohnt sind.

Denn GALAXY-mesa 7000 ist vollgepackt mit technischen Feinheiten. Die UKW-Stationen empfangen Sie zum Beispiel trennscharf wie noch nie: Richten Sie die Teleskopantenne aus — den Sender holen Sie über die Abstimmanzeige schnell in den Bereich der optimalen Feldstärke. Den Rest besorgt die Taste APC: automatisch erfolgt die genaueste Einstellung!

Sie steuern sämtliche Funktionen mit völlig neuentwickeltem Bedienungskomfort: Elektronische Gleitregler für Lautstärke, Höhen und Tiefen, Schwenkschalter für Sprache/Musik, Netz-/Batteriebetrieb oder Funktionstasten für Batterietest/TA, Skalenbeleuchtung, AFC/AM-Bandbreite — das ist perfekte Technik und außergewöhnlicher Komfort!

4 Mesatransistoren im KW- und UKW-Tuner, AM-Eingangsstufe FET-bestückt für überlegenes Großsignalverhalten (40 dB), Polwender für Gleich- und Wechselspannungen bis ca. 16 V, AM-Bandbreitenschal-

tung, FM/APC und elektronische Abstimmhilfe für Lautstärke und Batteriespannungskontrolle... Technik, Technik, Technik. Das ist GALAXY-mesa!

GALAXY-mesa 7000 — auf 11 weitgespreizten KW-Bändern ist die Welt Ihr ständiger Gast:

3,61...3,84 MHz : 80-m-Band	11,50...12,16 MHz : 25-m-Band
4,60...4,89 MHz : 61-m-Band	13,80...14,50 MHz : 20-m-Band
4,84...5,13 MHz : 59-m-Band	14,80...15,70 MHz : 19-m-Band
5,90...6,26 MHz : 49-m-Band	17,38...18,35 MHz : 16-m-Band
6,96...7,40 MHz : 41-m-Band	20,95...22,10 MHz : 13-m-Band
9,35...9,90 MHz : 31-m-Band	

Ausführung: nußbaumfarbig; technische Daten Tabelle Seite 60.

Welche anderen Weltempfänger haben alle Vorzüge von GALAXY?



GALAXY-mesa 9000 St (17 Wellenbereiche, eingebautes Netzteil)

Das Spitzenmodell der GALAXY-mesa-Transistorkoffer von NORDMENDE. GALAXY-mesa 9000 St spricht alle Sprachen. Er holt Ihnen zu jeder Zeit ein internationales Programm aus allen Kontinenten heran.

Mit seinen 17 Wellenbereichen — UKW, MW, LW, 14 Kurzwellenbereiche von 1,58 bis 19,0 MHz. Und 11 gespreizten KW-Bändern:

3,48 ... 4,06 MHz : 80-m-Band	14,92 ... 15,58 MHz : 19-m-Band
5,86 ... 6,30 MHz : 49-m-Band	17,60 ... 18,00 MHz : 16-m-Band
6,90 ... 7,41 MHz : 40-m-Band	20,82 ... 21,92 MHz : 15-m-Band
9,40 ... 9,86 MHz : 31-m-Band	25,35 ... 26,40 MHz : 11-m-Band
11,59 ... 12,07 MHz : 25-m-Band	26,80 ... 29,90 MHz : 10-m-Band
13,88 ... 14,44 MHz : 20-m-Band	

Mit dieser Ausstattung hören Sie weltweit Radioprogramme, Telegrafie, Seewetterdienst, Sprech- und Amateurfunkstationen. Bei Anschluß einer zusätzlichen Lautsprecherbox wird aus GALAXY-mesa 9000 St sogar ein vollwertiges Stereogerät.

Die große, übersichtliche Skopik-Skala (mit separater Trommelskala für die Kurzwellenbänder!) macht die Sendersuche leicht. Zahlreiche Spezial-einrichtungen sichern auch unter schwierigen Bedingungen einen optimalen Empfang. Insgesamt 66 Halbleiter und 2 IC's mit 59 Funktionen sprechen für sich!

GALAXY-mesa 9000 St ist aber nicht allein dazu konzipiert, dem „Wellen-jäger“ ein weltumfassendes Sendernetz zu erschließen — er erweist sich auch auf großer Fahrt als vielseitiger, zuverlässiger Reisebegleiter.

Mit jedem nur denkbaren technischen Komfort ausgestattet, ist GALAXY-mesa 9000 St internationale Spitzenklasse!

Ausführung: baumförmig; technische Daten Tabelle Seite 60

Technische Ausstattung GALAXY-mesa 9000 St

FM-Tuner mit 3-fach-Doppeldiodenabstimmung, Hochselektive FM-Vorstufe, dadurch große Nebenwellensicherheit. Separate Oszillatoren für alle Empfangsbereiche. 3-fach-Abstimmung bei allen AM-Bereichen. 2 Feldeffekt-Transistoren und 2 Mesa-Transistoren (BANDS) in den AM-Eingangsstufen. Dadurch bestes Groß-signalverhalten. Durchlaufende Empfangsfrequenz von 145 kHz bis 19 MHz in 5 Bereichen unterteilt. Zusätzlich 11 gespreizte KW-Bänder mit Trommelskala bis 29,9 MHz. 6 Ortssenderlasten für FM mit Präselekt einstellbar. AM-ZF-Band-breitenumschaltung und Skalenbeleuchtung für Drucktastenschaltung. Eingebautes stabilisiertes Netzteil für 110/220 V mit Ladeeinrichtung für einlegbaren Akku. Polwender für externe Stromversorgung bis 16 V. Automatische Abschaltung der eingelegten 6 Monozellen (bzw. Akku) bei Netzbetrieb. Doppelsuper für BANDS. Stark gespreizte KW-Lupe zur Feineinstellung von SSB-Sendern. Einschaltbarer BFO und Produkt-Demodulator zum Empfang von Einselnenband-Sendungen. Abschaltbare AFC-Steuerrung. Je ein IC für Abstimmspannungsstabilisierung und automatische Feldstärkeabhängigen und pilorgesetzten Stereodecoder. Anzeigelampe für FM-Stereo-Sendungen. Großes Anzeigeelement, umschaltbar für Batteriespannungskontrolle. Je eine Teleskopantenne für FM und AM. Zwei Ferritantennen. Anschlußbuchsen für 2 Lautsprecher (Stereo), Stereo-Tanband, externe Stromversorgung, Stereo-Plattenspieler, Antennen-/Erhöhung für AM, Antennenbuchse für FM. Elektronische Gleitregler für Lautstärkeeinstellung (kombiniert mit Netzschalter). Bass-, Höhen- und Balance-Einstellung. Automatische Rauschunterdrückung bei FM-Stereo-Sendungen. Einzelknopfjustierung für AM, FM und BANDS.





Einzigartig: Fernsehen im Studio-Stil!

Beispielhaft für NORDMENDE-Technik: dieser Fernseher ohne Vergleich. Bis zu vier verschiedene Sendungen gleichzeitig auf den Bildschirmen eines einzigen Geräts. Das ist Spectra-color studio. Mit 67-cm-Panorama-Rechteck-Farbbildschirm und 17-cm-Monitoren!

Mit Spectra-color studio ist es erstmals möglich, bis zu vier parallel laufende Sendungen gleichzeitig zu verfolgen. Der ideale Fernseher für Theaterkritiker, Schauspieler, Journalisten, Politiker, Fernsehleute — für alle, die das Fernsehen aus beruflichen Gründen brauchen. Auf jedem der drei Monitore kann eine andere

Station programmiert sein, während der 67-cm-Farbbildschirm zusätzlich die jeweils wichtigste Sendung bringt — synchron mit Sprache und Musik. Sobald auf einem der Monitore das erwartete Programm kommt, läßt es sich durch Knopfdruck sofort auf das Hauptbild schalten. Spectra-color studio von NORDMENDE bringt mehr als einfach Fernsehen: Fernsehen im Studio-Stil. Für alle, die umfassende Fernseh-Informationen brauchen.

Ausführungen: Spectra-weiß, Spectra-rot, Spectra-anthrazit, Nußbaum Natur, Rüster, Teak, Rio-Palisander.
Abmessungen: Breite 800, Höhe mit Fuß 1105, Tiefe 645 mm.
Zubehör: Fernbedienung; auf Wunsch gekoppeltes Kopfhörer-Schaltgerät.



Wir zeigen Ihnen gerne die neuesten NORDMENDE-Geräte und beraten Sie unverbindlich:

Inhalt	Seite
Farbfernsehempfänger/Videoanlagen	2-21, 64
Schwarzweiß-Fernsehgeräte	22-37
Rundfunkgeräte (mono) und Uhrenradios	38-43
Stereophonie, HiFi-Stereophonie (Empfänger, Verstärker, Zubehör)	44-49
Cassetten-recorder, Recorder-Combinationen, Transistorkoffer, Reisesuper, Weltempfänger	50-63