

NORDMENDE



Alles über Nordmende-Fernseher,
Rundfunkgeräte, HiFi-Stereoanlagen
und Kofferradios



Spectra



Immer wieder ist Spectra vorn.
Jetzt durch

AUDIO-SELECTRONIC

4 verschiedene Hör-Erlebnisse-
ganz nach Ihrer Wahl:



1 Privat-Ton

Neu: der sensationelle ASC-Kopfhörer! Damit bringt Spectra Ruhe ins Wohnzimmer. Wenn Sie lesen will, soll ER Fußball sehen möchte: einfach den ASC-Kopfhörer anschließen. Federleicht, nur 21 Gramm. Mit dem ASC-Kopfhörer hören Sie fantastisch. Sie können die Tonstärke Sprache-Musik unabhängig vom Fernsteiger direkt am Kopfhörer regeln!

2 Magnet-Ton



Schließen Sie Ihren Spectra-color-Fernseher an die Tonbandgerät an! Jetzt ist sogar das möglich. Was das Ihre Audio-telecontrol.

3 Multi-Ton



Jetzt können Sie auch den Fernseher über Ihre HiFi-Anlage hören - in höchster Klangqualität! Durch die neue Audio-Selectronik von NORDMENDE.

4 Raum-Ton



Gewinnen Sie den kristallklaren, Festochten Ihres Spectra-Gerätes auf gewohnter Art: aus dem kompakten Frontlautsprecher. Durch ASC können Sie außerdem einen Zusatz-Lautsprecher anschließen!



10 Funktionen drahtlos steuern - mit NORDMENDE- Telecontrol!

Die einzigartige Ultraschall-Fernbedienung von NORDMENDE. Selbst aus großer Entfernung im großen Zimmer 10 Befunfungs-funktionen drahtlos fernsteuern!

- ① Programme umschalten
- ② Programme direkt zurückschalten
- ③ Stufenlos zartere Farben
- ④ Stufenlos zartere Farben
- ⑤ Stufenlos heller
- ⑥ Stufenlos dunkler
- ⑦ Stufenlos lauter
- ⑧ Stufenlos leiser
- ⑨ Ausschalten, Bild und Ton in Bereitschaft halten. (Voll ab-

- schalten natürlich jederzeit möglich.)
- ⑩ Wieder einschalten. In Sekunden Bild und Ton! Die erfindungreiche Spectra-Farbfernsteuer gibt es jetzt sowohl mit Telecontrol-Fernbedienung (Bezeichnungen Spectra-color LX X, LX S und LX T) als auch ohne drahtlose Fernbedienung (Bezeichnung Spectra-color LX).

ra bringt Ruhe ins Wohnzimmer



Audio-Selectronic bringt Ihnen Fernsehton auf vierfache Art: Privat-Ton, Magnet-Ton, Multi-Ton, Raum-Ton. Durch die neuen Spectra-Farbfernseher wird Fernsehen für Sie zum neuen Erlebnis! Und nicht nur die Technik wird Sie begeistern. Spectra bedeutet zugleich besondere Freude fürs Auge: dezente Eleganz des Designs, das sich harmonisch Ihrer Einrichtung anpaßt. Wählen Sie Ihren Spectra-Fernseher unter fünf bildschönen Schleiflack-Holzgehäusen und fünf eleganten Edelhölzern. Mit dem speziell für NORDMENDE entwickelten Chromständer drehen Sie Spectra-color immer in die beste Sicht – für sich und Ihre Gäste. Hier zum Beispiel Spectra-color LaUX im schicken Spectra-Weiß.



Eleganz in herrlichen Farben

Bevor Sie Ihren Farbfernseher wählen, denken Sie auch an dieses große Vergnügen: das „Fernseher-Sehen“. Die Freude, daß Ihr Fernseher sich vollkommen in Ihre Einrichtung einfügt. Spectra-Farbfernseher können Sie aus zehn verschiedenen Ausführungen harmonisch passend zum Interieur wählen. Ein Spectra-Gerät ist zwar auffallend chic, aber es fällt niemals störend auf! Hier zum Beispiel das attraktive Spectra-Rot — eine der fünf ausgesucht schönen Schleiflack-Holzausführungen. Diese hocheleganten Spectra-Farbfernseher gibt es jetzt mit Audio-Selectronic für Privat-Ton, Multi-Ton, Magnet-Ton und Raum-Ton. Und es gibt sie sowohl mit Telecontrol-Fernbedienung (Bezeichnungen Spectra-color LxUX, LxUS und LxUT), als auch ohne drahtlose Fernsteuerung (Bezeichnung Spectra-color LxX).

Welcher andere Farbfernseher hat diese Vorteile?



Electronen-Auge

Ein dezentes Leuchtsignal wie bei einem Computer. Mattrot leuchtend wird angezeigt, welches Programm Sie eingeschaltet haben! Zusätzliche Leuchtanzeige bei Funktion der Ultraschall-Fernbedienung.

Spectra-color-Farbfernsehgeräte LxX und LxUX erhalten Sie in 5 bildschönen Schleiflackausführungen und 5 eleganten Edelhölzern in dauerhafter Furnier-Qualität.



Spectra-rot



Spectra-weiß



Spectra-antifazit



Spectra-blau



Spectra-grün

Alle Spectra-Gehäuse, natürlich auch die farbigen, werden aus abgelagerten edlen Hölzern gefertigt — kein Kunststoff! Deshalb ist jeder Spectra-Fernseher so besonders chic und so besonders voll im Klang.



Edelholz mittel dunkel



Nußbaum natur



Rüstler



Teak



Rio-Palmeier



und in edlen Hölzern!



Electron-Gleitregler bzw. Servo-Steuerung

Vier superleicht steuerbare Regler mit NÖRDMENDE Elektronik. Stufenlos stellen Sie Lautstärke, Helligkeit, Kontrast und Farbsättigung ein!



8 Strato-Selectors

Ein hocheinstabiles Bedienungssystem: Schon die leichteste Berührung der neuen Strato-Selectors genügt. Das Bild: einmal programmiert, immer perfekt.



superhell

Vergleichen Sie die Bildhelligkeit! Spectra bringt strahlende Farb- und Schwarzweißbilder, auch in taghellen Räumen. Durch NÖRDMENDE-Belblanz-Elektronik!



Sehen Sie, wie ein Spectra-Farbfernseher zum außergewöhnlich eleganten Akzent der Einrichtung wird. Ob in Rio-Palisander (wie hier im Bild), ob in Edelholz mitteldunkel, Nußbaum natur, Rüster oder Teak — in der richtigen Holzausführung zum richtigen Interieur ist ein Spectra-Gerät der Höhepunkt der Eleganz. Harmonisch und dennoch individuell!

Und zur Schönheit der begeisternde Bedienungskomfort: Mit den neuen Strato-Selectors können Sie jetzt bis zu acht Programme wählen! Schon eine hauchzarte Berührung der mattsilbernen Selector-Flächen bringt Ihnen in Sekunden ein perfektes Bild. Dazu das Spectra-Electrone-Auge als dezert leuchtende Programm-anzeige; vier Electron-Gleitregler zur stufenlosen Steuerung von Lautstärke, Helligkeit, Kontrast, Farbsättigung und Rotaregler für eine individuelle Bestimmung von Farbton und Klangfarbe. Wer sonst kann Ihnen das alles bieten?

Technische Ausstattung für Farbfernsehgerät Spectra-color 12X: 80 Transistoren, 117 Dioden, 4 Gleichrichter, 1 ICs, 6 Röhren, einschließlich 67-cm-Panorama-Rechock-Farbbildschirm; 110°-Technik; 8 Stratoselctoren mit Multibereich-Implusatoren, Programmanzeige durch Electron-Auge für 8 VHF-/UHF-Sender; Großflächen-Schlüsselschleife, Volltransistorisierter VHF- und UHF-Tuner mit elektronischer Diodesabstimmung; Electron-Gleitregler für Farbtintensität, Lautstärke, Kontrast, Helligkeit; Rotaregler für Farbtonbestimmung und Klangfarbe; vollsynchronisierter Frontlautsprecher; Volltransistorisierung für äußerste Betriebssicherheit in den Stufen Bild-Farb-ZF, Bild-ZF-Regelspannungserzeugung, Ton ZF, Amplitudemisch, Silizium-Epitaxial-Planar-Transistoren im Y-Verstärker und in den Matrixstufen; vollsynchronisierte NF-Stufen mit im Gegenschalt arbeitendes Leistungstransistoren; 110°-Bildröhre mit Spannungsversorgung durch Hochspannungskaskade und automatischer Entmagnetisierung, von der Videodiode unabhängige Differenztonerzeugung; Reaktionsstufe mit Feldeffekttransistor; getaktete Regelung für Bild-Farb-ZF-Verstärker. Auf Wunsch lieferbar: Elektronische Fernbedienung mit Reglern für Farbtintensität, Helligkeit, Lautstärke und 4 Programmwahlstufen. Abmessungen: Breite 770 mm LaX (765 mm LoUX), Höhe 525 mm, Gesamttiefe 460 mm, Gehäusetafel 245 mm

Drehbarer NÖRDMENDE-Chromständer

Zwei Ausführungen stehen zur Wahl: feststehend oder auf Rollen beweglich. Lassen Sie sich diese faszinierenden Chromständer bei Ihrem Fachhändler einmal vorführen. Sie werden erstaunt sein, wie bequem und modern man fernsehen kann. Höhe beider Ausführungen: 400 mm



spectra
color LeUS

Die Spitzenmodelle im

Spectra-Eleganz zum exklusivsten Wohndesign gesteigert: blitzender Chromrahmen, edles Holz — ausgewogene Schönheit für den Einrichtungsstil von heute. Mit geschlossenen Türen präsentiert sich Spectra-color LeUS als bildschönes Schrankmöbel. Beim Öffnen verschwinden die Klapptüren unauffällig an den Seiten. Durch moderne 110°-Technik nur noch 49 cm Gesamttiefe! Hier ist höchster Fernsehkomfort selbstverständlich: Die neue Audio-Selectronic von NORDMENDE für Privat-Ton, Magnet-Ton, Multi-Ton, Raum-Ton. Die acht neuen Ratio-Selectoren für Programmwahl durch leichteste Berührung. Und NORDMENDE-Remotecontrol, die Fernbedienung für alle 10 Funktionen. Erläuterungen auf den Seiten 2/3. Das ist Spectra-Komfort! Abmessungen: Breite 825 mm, Höhe 840 mm, Gesamttiefe 490 mm, Gehäusetiefe 330 mm. Technische Besonderheiten Seiten 2—3.

Spectra-color LeUS gibt es in sechs prachtvollen Holzkombinationen:





unverkennbaren Spectra-Stil!



 spectra

 color LUT



Das ist Spectra-color LUT — Repräsentativ-Modell in vollendeter Spectra-Eleganz. Bei aller eindrucksvollen Schönheit harmonisch auf jedes Interieur abzustimmen. Mit Klapptüren, die auch geöffnet das Design nicht stören.

Die Technik auf gleichem exklusivem Niveau: Vier neue Hör-Freuden durch die neue Audio-Selectronic von NORDMENDE. Präzise Programmwahl bis zu acht Stationen schon durch leichteste Berührung der neuen Strato-Selectoren. Ultraschall-Fernsteuerung aller 10 Funktionen durch NORDMENDE-Telecontrol. Das ist hochmoderne elektronische Technik. Das ist Repräsentation ohne Aufdringlichkeit!

Abmessungen: Breite 800 mm, Höhe 835 mm, Gesamttiefe 490 mm, Gehäusetiefe 350 mm

Technische Besonderheiten Seiten 2—5

Alle Farbfernseher erfüllen ihren Zweck: Nur: Spectra ist eben Spectra!

Spectra-color LUT erhalten Sie in fünf exklusiven Ausführungen:



Spectra-weiß



Nußbaum natur



Rösler



Teak



Rio-Palivander

PRESTIGE

der schlanke Farbfernseher!

Jetzt mit dem neuen »Fernseh-Hören«
von NORDMENDE!

AUDIO- SELECTRONIC

Vier neue Hör-Erlebnisse für Sie durch diese neue,
faszinierende NORDMENDE-Technik:



① Privat-Ton

Mit dem sensationellen neuen ASC-Kopfhörer, der zu jedem Prestige-Farbfernseher gehört, Sie hören zum Beispiel fantastischen Fernseh-Ton — und alle anderen im Raum haben ihre Ruhe!

② Magnet-Ton

Mit Audio-Selectronic Fernseh-Ton auf Tonband bannen, Prestige gibt den schönsten Fernsehklängen Dauer!

③ Multi-Ton

Mit Audio-Selectronic den Fernseh-Ton über Ihre HiFi-Stereo-Anlage leiten, Fernseh-Hören in optimaler Klangschönheit!

④ Raum-Ton

Größer Klang des Konzert Frontlautsprechers, Durch Audio-Selectronic können Sie aber außerdem einen Zusatz-Lautsprecher anschließen!



NORDMENDE

Audio-Selectronic bringt Ruhe in's
Wohnzimmer

Und mit NORDMENDE-Telecontrol,
der drahtlosen Fernbedienung für
10 Funktionen!

Selbst aus größter Entfernung im größten
Zimmer alles drahtlos fernsteuern:

Programme umschalten — direkt zurück schalten,
Kräftigere — zartere Farben,
Heller — dunkler,
Lauter — leiser,
Ausschalten,
Wieder einschalten.

(In Sekunden Bild und Ton!)

Besonderheiten und
technische Daten: Seiten 10/11





PRESTIGE
COLOR
Superb



Control Panel





PRESTIGE COLOR CD

Schlanke Eleganz und

Prestige-color CD. Er ist und bleibt unübertroffene Klasse. Schlank und ultra-elegant bis ins Detail. Vom exklusiven Schaltboard bis zum schwungvoll-schönen Diabolo-Fuß. Technisch immer auf Zukunftsniveau — jetzt mit Audio-Selectronic für Privat-Ton, Magnet-Ton, Multi-Ton und Raum-Ton. Durch die moderne 110°-Technik ist er nur 46 cm tief. Prestige: Schönheit, die Fortschritt zeigt. Fortschritt, um den man Sie beneiden wird: Das superhelle, brillante Farbbild. Die elegante Großflächenschlüsselstaste zur Ein-/Aus-Schaltung. Die mattschimmernden Stratoslectoren für leichteste Senderwahl — ein zarter Fingerhauch genügt! Das dezent leuchtende Electronen-Auge. Die sanft gleitenden elektronischen Regler... Wo sonst ist so viel Technik und Eleganz?

Zum exklusiven Stil die faszinierende Technik!
Vier verschiedene Hör-Erlebnisse nach Ihrer Wahl — durch AUDIO-SELECTRONIC!

1. Privat-Ton
2. Magnet-Ton
3. Multi-Ton
4. Raum-Ton

(Siehe auch Seiten 8/9)

Electronen-Auge
 NORDMENDE ist wieder Schrittmacher: Eine dezent leuchtende Zahl (wie bei einem Computer) zeigt an, welches Programm eingeschaltet ist. Zusätzliche Leuchtanzeige bei Funktion der Ultraschall-Fernbedienung.

Servo-Steuerung bzw. Electronen-Gleitregler
 Stufenlose, elektronische Abstimmung von Farbintensität, Kontrast, Helligkeit und Lautstärke: Servo-Steuerung für Prestige-color mit drahtloser Fernbedienung (Seiten 8/9) Electronen-Gleitregler für Prestige-color CD ohne drahtlose Fernbedienung.





Technik ohne Kompromisse!



Jetzt 8 Stratoselectoren
 Prestige ist schon heute empfangsbereit für acht Programme. Und die leichteste Berührung der hochsensiblen Stratoselectoren genügt. Das Bild: einmal programmiert, immer perfekt. Ohne jedes Nachjustieren.



superhell
 Vergleichen Sie die Bildbrillanz! Prestige bringt strahlende Farb- und Schwarzweißbilder, auch in taghellen Räumen. Durch NORDMENDE-Brillanz-Elektronik!

Technische Ausstattung für Farbfernsehgerät Prestige-color CD:

80 Transistoren, 117 Dioden, 4 Gleichrichter, 3 IC's, 6 Röhren, einschließlich 67-cm-Panorama-Reschek-Farbbildschirm; 110°-Technik; 8 Stratoselectoren mit Multibereich-Impulsocren, Programmsuche durch Elektronen-Auge für 8 VHF-/UHF-Sender; Großflächen-Schalteliste. Volltransistorisierter VHF- und UHF-Tuner mit elektronischer Diodenabstimmung; Electronen-Gleitregler für Farbintensität, Lautstärke, Kontrast, Helligkeit; Rotaregler für Farbtonabstimmung und Klangfarbe; vollsynchroner Frontlautsprecher; Volltransistorisierung für äußerste Betriebssicherheit in den Stufen Bild-Farb-ZF, Bild-ZF-Regelspannungserzeugung, Ton-ZF, Amplifizierung, Silizium-Epitaxial-Planar-Transistoren im Y-Verstärker und in den Matrixstufen; volltransistorisierte NF-Stufen mit im Gegentakt arbeitenden Leistungstransistoren; 110°-Bildröhre mit Spannungserzeugung durch Hochspannungskaskade und autom. Entmagnetisierung, automatische Abschaltung des Farbverstärkers bei Schwarzweiß-Empfang; von der Videodiode unabhängige Differenztonerzeugung; Resonanzstufe mit Feldeffekttransistor; gesteuerte Regelung für Bild-Farb-ZF-Verstärker. Auf Wunsch lieferbar: Elektronische Fernbedienung mit Reglern für Farbintensität, Helligkeit, Lautstärke und 4 Programmwahlstufen.

Farbfernsehgerät Prestige-color-Teleconcolor (Seite 9)

103 Transistoren, 150 Dioden, 6 Gleichrichter, 3 IC's, 6 Röhren, einschließlich 67-cm-Panorama-Farbbildschirm; 110°-Technik, Volltransistorisierter VHF- und UHF-Tuner mit elektronischer Diodenabstimmung; Großflächen-Netzschlüsselstele; Doppel-Funktionstrassen für Programmwahl, Farbintensität, Helligkeit, Lautstärke und Ein/Aus-Schaltung (mit Bereitschaft zum Ultraschall-Empfang) am Gerät und an der Ultraschall-Fernbedienung Teleconcolor; 2 Rotaregler für Klangfarbe, Kontrast; Electronen-Auge mit Anzeigen für Programmwahl, Ultraschall-Bereitschaft und Ultraschall-Empfang, Frontlautsprecher; Volltransistorisierung für äußerste Betriebssicherheit in den Stufen Bild-Farb-ZF, Bild-ZF-Regelspannungserzeugung, Ton-ZF, Amplifizierung, Silizium-Epitaxial-Planar-Transistoren im Y-Verstärker und in den Matrixstufen; volltransistorisierte NF-Stufen mit im Gegentakt arbeitenden Leistungstransistoren, instant-on; stabilisiertes Niederwertnetzteil und Hochvolt-Thyristorennetzteil mit Regelung durch Phasenschnittsteuerung und Netzschutzschaltung; 110°-Bildröhre mit Spannungsversorgung durch Hochspannungskaskade und autom. Entmagnetisierung, automatische Abschaltung des Farbverstärkers bei Schwarzweiß-Empfang; von der Videodiode unabhängige Differenztonerzeugung; Resonanzstufe mit Feldeffekttransistor; gesteuerte Regelung für Bild-Farb-ZF-Verstärker. Abmessungen: Breite 645 mm, Gesamthöhe 1055 mm, Gehäusehöhe ohne Fuß 620 mm, Gesamttiefe 470 mm, Gehäuseiefe 220 mm



Ganz groß: 2-fach-Programmregie in elegantem Design! color professional

Der neue NORDMENDE-Farbfernseher, der Ihnen zwei Programme zu gleicher Zeit bringt: Die für Sie interessanteste Sendung groß in Farbe auf dem Hauptbildschirm und ein zweites Programm auf dem Monitor. Das ist Fernsehen nach professioneller Methode: aktuelle Informationen unmittelbar und parallel erfassen. Wann immer das Programm auf dem Monitor wichtiger für Sie wird, schalten Sie es mit der Wechseltaste — mit Fernbedienung sogar vom bequemen Sessel aus — blitzschnell auf den Farbbildschirm um.

Und noch eine großartige Möglichkeit: Wenn die Programmwünsche auseinandergehen, kann Ihre Fernsehrunder trotzdem zusammenbleiben. Denn während der Ton des Hauptprogramms durch einen Konzert-Frontlautsprecher übertragen wird, läßt sich das Monitor-Programm ungestört über Kopfhörer verfolgen. Der Bedienungskomfort ist einzigartig: Programmtasten für bis zu 12 Sender, Doppel-Electronic-Auge, elektronische Gleitregler, elektronische Fernbedienung... NORDMENDE color professional läßt keine Wünsche offen!

NORDMENDE color professional gibt es in den Ausführungen: Schleiflack-weiß, Nußbaum, Palisander.
Abmessungen: Breite 765 mm, Höhe 525 mm, Gehäusertiefe 280 mm, Gesamtiefe 495 mm.





Mit video-vision VCR entgeht Ihnen keine Fernsehsendung!

NORDMENDE video-vision VCR

NORDMENDE video-vision VCR zeichnet für Sie auf, was und wann immer Sie wollen, Farb- und Schwarzweiß-Fernsehprogramme. In Bild und Ton auf einer Band-Cassette. Wann immer Sie wollen, können Sie die gespeicherten Sendungen in Farbe (und natürlich auch in Schwarzweiß) über Fernsehgerät abspielen.

Das bedeutet: Sie bestimmen, wann und wie oft Sie Ihre Lieblings-sendungen sehen, video-vision VCR zeichnet alles Gewünschte für Sie auf, auch wenn Sie nicht zu Hause sind. Mit einer eingebauten Schaltung stellen Sie ganz einfach die gewünschte Zeit ein. Weltrekorde, sportliche Leckerbissen werden auf Band zur bleibenden Erinnerung — ein immer wieder lebendiges Erlebnis. Sie können eine Sendung sehen und eine weitere parallel dazu aufzeichnen. Ihr privates Fernseh-Archiv wird Wirklichkeit, video-vision VCR hält unwiederbringliche Höhepunkte für Sie fest. Jederzeit können Sie Ihren Freunden großartige Fernsehstunden bereiten.

Und mit video-vision VCR und einer Fernsehkamera sind Sie sogar Ihr eigener Filmmacher — können zum Beispiel Familienereignisse aufzeichnen und jederzeit „senden“.

Das alles machen Sie spielend leicht und mit viel Vergnügen. Alle Schaltelemente sind klar und übersichtlich angeordnet!





Technische Daten für video-vision VCR:

Video-Cassette-Recorder (VCR) für Aufnahme und Wiedergabe von Farb- und Schwarzweiß-Fernsehprogrammen. Eingebautes Fernsehempfängerstell zum Empfang bei Aufnahme und eingebauter Modulator zur Wiedergabe über die Antennenbuchse des angeschlossenen Fernsehgerätes. Empfangs- und Wiedergabe-System: CCIR, 50 Hz, 625 Zeilen, PAL. 2 Video-Köpfe, um 180° in der Kopfscheibe versetzt, Schrägsprung-zeichnung. Trommel-Durchmesser 105 mm. Die Kopfscheibe rotiert in Bandlaufrichtung.

Band-Cassette enthält 2 Wickel-Spulen übereinander (Axial).

Bandtyp: Chromdioxid

Datin und Maße:

Abmessungen des Gerätes: Breite 355 mm, Tiefe 340 mm, Höhe 165 mm

Abmessungen der Cassette: 126,6 x 143,6 x 41 mm

Gewicht des Gerätes:

17,6 kg

Gewicht der Cassette:

17,6 g

Nennspannung:

110/127/220/245 V ± 10%

Netzfrequenz:

50 Hz ± 1% (nur langsame Drift zugelassen)

Leistungsaufnahme:

110 Watt

Bandgeschwindigkeit:

14,25 cm/s

Rotationsgeschwindigkeit:

8,1 m/s

Videokopf/Band:

8,1 m/s

Auflösung:

2,7 MHz (Luminanzsignal)

Audio-Frequenzgang:

630 kHz (Chromdioxid)

Zählwerk-Anzeige:

120 - 12 000 Hz = 3 05

3-sechsig, nicht leuchtend

Besonderheiten:

Automatische Anstufung

Automatische Schließabstimmung des Fernseh-Empfängerstells

Schaltuhr eingebaut für automatische Ein- und Ausschalten

Volle Amplitudenerreichung der Cassette

Cassette Wechsel im halber beliebigen Stande

Automatischer Stop am Bandende oder bei Nutzverlust



NORDMENDE
Farbfernsehgeräte

Weil Farbe nicht Farbe ist:

Color 2270 — ein Begriff für vollendetes Farbfernsehen zum attraktiven Preis. Durch die Technik im sprichwörtlichen NORDMENDE-Niveau. Mit imponierendem Bedienungskomfort: Elektronische Gleitregler für Farbintensität, Farbtonabstimmung, Helligkeit, Kontrast, Klangfarbe und Lautstärke. Programmschnellwahl mit Programmanzeige. Elektronische Diodenabstimmung für perfekte Bildwiedergabe. Ein vollsynchroner Frontlautsprecher sorgt für höchste Klangtreue. Der 66-cm-Rechteck-Farbbildschirm sichert optimale Bildqualität. Selbst aus geringer Nähe genießen Sie Farbfernsehen in fantastischer Bildschärfe und Brillanz. Color 2270 ist kompakt im Format, deshalb besonders leicht in Ihre Einrichtung einzufügen. Er bringt Ihnen in jeder Hinsicht Freude ins Haus! Ausführung: nußbaumfarbig. Abmessungen: Breite 660 mm, Höhe 470 mm, Gesamttiefe 445 mm, Gehäusehöhe 285 mm.

Color-comfort — ein neuer, eleganter Farbfernseher der preislich attraktiven NORDMENDE-Klasse — mit hohem Niveau in Technik und Design! Besonders schick durch das neue Bedienteil mit acht bereichswählenden Programmwahltasten, elektronischer Diodenabstimmung und sechs elektronischen Gleitreglern zur Bild- und Klangeinstellung. Die Sprach- und Musikwiedergabe durch den vollsynchronen Frontlautsprecher werden Sie ebenso begeistern wie die leuchtenden Farben auf dem 67-cm-Panorama-Rechteck-Farbbildschirm! Ausführung: nußbaumfarbig. Abmessungen: Breite 740 mm, Höhe 520 mm, Gesamttiefe 460 mm, Gehäusehöhe 245 mm. Technische Daten Seite 21





NORDMENDE-Qualität!

NORDMENDE color-royal. Ein Repräsentant modernster Fernsehtechnik. Dazu gehören der 67-cm-Panorama-Rechteck-Farbbildschirm in raumsparender 110°-Technik, die acht neuen Programm-Selectronic-Tasten (schon durch einen Hauch von Berührung ist das Programm gewählt), die elektronische Diodenabstimmung (Bereich und Sender werden nur einmal eingestellt und können nicht mehr «abwandern») und die elektronischen Gleitregler für Farbintensität, Farbtonabstimmung (rötlich-wärmer oder bläulich-kälter), Helligkeit, Kontrast, Klangfarbe und Lautstärke. Erleben Sie hochwertige Ausstattung, erleben Sie vollendete Farbenpracht: NORDMENDE color-royal!

Ausführung: nußbaumfarbig
Abmessungen: Breite 765 mm, Höhe 520 mm, Gesamttiefe 470 mm,
Gehäusetiefe 255 mm

Technische Daten Seite 21

Drehbarer NORDMENDE-Chromständer

Diesen speziell für NORDMENDE entwickelten Chromständer gibt es für alle NORDMENDE-Farbfernseher. Mit wenigen Handgriffen ist er leicht und sicher zu befestigen. Zwei Ausführungen haben Sie zur Wahl: freistehend oder auf Rollen beweglich. Höhe beider Ausführungen: 400 mm.



An diesem Symbol erkennen Sie Original-NORDMENDE-Zubehör — überall im Fachhandel ein Begriff für höchste Qualität und Zuverlässigkeit!





NORDMENDE

Farbfernsehgeräte

Komfort durch Fortschritt -

color-Ambassador: Noch mehr Bedienungskomfort durch acht neue Programm-Selectronic-Tasten für luxuriös leichte Senderwahl. Schon die sanfteste Berührung der schwungvoll-eleganten, mattschimmernden Selectronic-Tasten genügt für eine präzise Programmwahl.

color-Ambassador ist heute schon für den Empfang von acht Stationen ausgestattet!

Mit Electronen-Gleitreglern für Farbsättigung, Kontrast und Helligkeit steuern Sie das Colorbild nach individuellem Farbgeschmack auf dem 67-cm-Panorama-Rechteckbildschirm. Mit gleicher Technik regeln Sie Lautstärke und Klangfarbe. color-Ambassador — das ist Farbfernsehen mit NORDMENDE-Technik. Hochkomfortabel. Mit Farben, die leben. Mit allem, was Sie sich heute vom Farbfernsehen wünschen!

Ausführung: nußbaumfarbig

Abmessungen: Breite 765 mm, Höhe 520 mm, Gesamttiefe 470 mm, Gehäusetiefe 255 mm

color 6865 — der Farbfernseher mit bewährten Vorzügen durch NORDMENDE-Qualität: perfekte Elektronik, naturgetreues, brillantes Farbbild, wohnlich-schönes Design. Und bequeme, exakte Bedienung: Drucktasten-Schnellwahl — zukunftsicher durch acht vorprogrammierte VHF- und UHF-Stationen, 67-cm-Panorama-Rechteckbildschirm, 6 elektronische Gleitregler zur Bild- und Klangeinstellung. color 6865 wählen, heißt dem Bewährten vertrauen.

Ausführung: nußbaumfarbig

Abmessungen: Breite 765 mm, Höhe 530 mm, Gesamttiefe 465 mm, Gehäusetiefe 255 mm

Technische Daten Seite 21





Freude an den Farben!

color-Präsident — ein Farbfernseh-Vergnügen mit modernsten Bequemlichkeiten. Top-Technik in der preiswerten NORDMENDE-Klasse mit den großen Leistungen. Zum Beispiel mit den neuen Programm-Selectronic Tasten: nur eine zarte Berührung der schicken Tasten im Konkav-Design — und das Programm ist gewählt. Einmal eingestellt, können Bereich und Sender nicht mehr abwandern.

Das 67-cm-Panorama-Rechteck-Farbbild von color-Präsident wird Sie begeistern — kontrastreich, scharf, originaltreu. Und auch das wohnlich-schöne Design ist eine Freude fürs Auge.

color-Präsident — wieder ein Beweis, daß Ihnen NORDMENDE auch das Neueste preiswert bietet!

Ausführung: nußbaumfarbig
Abmessungen: Breite 765 mm, Höhe 520 mm, Gesamttiefe 470 mm,
Gehäusetiefe 255 mm

color 2740 — er bringt Ihnen Farbfernsehen in voller Pracht. Er hat die erprobte, hochmoderne NORDMENDE-Technik und den 67-cm-Panorama-Rechteck-Farbbildschirm. Mit funktionssicherer Drucktastenschnellwahl für 7 VHF/UHF-Sendestationen ist er schon heute auf das breitere Programmangebot der Zukunft eingerichtet. Zuverlässige Technik, zeitlos schönes Design — das ist color 2740. Ungestörtes farbiges Vergnügen. Tag für Tag. Für viele Jahre.

Ausführung: nußbaumfarbig
Abmessungen: Breite 750 mm, Höhe 550 mm, Gesamttiefe 575 mm,
Gehäusetiefe 320 mm

Technische Daten Seite 21





NORDMENDE
INTERFORM
 COLOR 700

Ungewöhnlich elegante Form -

INTERFORM-color 700 — das außergewöhnliche Spitzengerät. In der neuen Form für den Wohnstil von heute. Und im zeitgemäß wohngerechten Format: Durch die 110°-Technik hat INTERFORM-color 700 ca. 10 cm weniger Gehäusetiefe als konventionelle Geräte. Das macht diesen Farbfernseher zum idealen Modell für den Einbau in Wandschränke und Regalwände! Charakteristisch für seinen unkonventionellen Stil: das elegante, hochgesetzte Schaltboard mit dem speziell entwickelten Panorama-Tasten-Bedienteil. Und INTERFORM-color 700 bringt Ihnen Farbsendungen in höchster Qualität auf dem 67-cm-Panorama-Rechteck-Farbbildschirm. Brillante, kontrastreiche, farbgetreue Bilder — selbst bei Tageslicht superhell durch NORDMENDE-Brillanz-Elektronik.

Ausführungen: Nußbaum, Rio-Palissander/weiß
 Abmessungen: Breite 745 mm, Höhe 525 mm, Gesamttiefe 460 mm,
 Gehäusetiefe 180 mm

Technische Daten für INTERFORM-color 700:

67-cm-Panorama-Rechteck-Farbbildschirm, 110°-Technik; 5 Röhren, 69 Transistoren, 21 Dioden; 7 Programmtasten, elektronische Diodenabstimmung; Schlüsselraste; Anschluß für elektronische Fernbedienung; elektronische Güterregler für Farbkontrast, Lautstärke, Kontrast, Helligkeit; Regler für Farbtonabstimmung, Klangfärbung; Frontlautsprecher, Volltransistorisierung im VHF-, UHF-Tuner und in den Stufen Bild-Farb-ZF, Bild-ZF-Rezeptspannungserzeugung, Ton-ZF, Amplitudenstich, Silizium-Epitaxial-Planar-Transistoren im Y-Versätker und in den Matrixstufen; volltransistorisierte NF-Stufen mit im Gegenakt arbeitenden Leistungstransistoren, instant-on; Anodenbogenbegrenzung im Ton-ZF-Verstärker; Spannungsversorgung durch Hochspannungskaskade und automatische Entmagnetisierung; Bildgeometrie durch active Need/Süd- und Ost/West-Korrekturschaltungen; Bildschärfe durch Spezial-Ablenkeinheit, aktive Konvergenzschaltungen und dynamische Fokussierung; von der Videodiode unabhängige Differenztonerzeugung; Reaktionsnetz mit Fehleffekttransistor; getastete Regelung für Bild-Farb-ZF-Verstärker.





superhell strahlende Farben!

NORDMENDE
COLOR 6845

color 6845 s — das NORDMENDE-Farbfernseh-Standgerät, serienmäßig mit einsteckbaren Laufrollen, mit der gediegenen Eleganz in edlem Holz — das ist die ideale „Bühne“ für prachtvolle Farbsendungen. Öffnen Sie die Jalousie-Schiebetür — Vorhang auf für schöne Fernsehstunden: Erleben Sie Ihre Lieblingsendungen — selbst in taghellen Räumen in Farbe von höchster Brillanz — auf dem superhellen 67-cm-Panorama-Rechteck-Farbbildschirm. Und genießen Sie die komfortable Bedienung: 8 Programmschnellwahltasten mit kombinierter Leuchtanzeige, 6 elektronische Gleitregler für Farbintensität, Farbton, Helligkeit, Kontrast, Klangfarbe und Lautstärke. color 6845s erfüllt besondere Ansprüche!

Ausführungen: Nußbaum, Palisander
Abmessungen: Breite 875 mm, Höhe 880 mm, Gesamttiefe 500 mm,
Gehäusetiefe 340 mm

Technische Daten für NORDMENDE-Farbfernsehgeräte der color-Serie (Seiten 16—21):
69 Transistoren, 91 Dioden (bei Selectronic 71 Transistoren, 117 Dioden),
5 Röhren; elektronische Diodenabstimmung; Programmschnellwahl, Frontlautsprecher; Netzschlüsselaste; elektronische Sicherung für Farbintensität, Farbtonabstimmung, Helligkeit, Kontrast, Klangfarbe und Lautstärke; Anschluß für elektr. Fernbedienung; Volltransistorisierung in den Stufen Bild-Farb-ZF, Bild-ZF-Regelspannungserzeugung, Ton-ZF; Bildstabilität durch Transistor-Amplitudensieb; Silizium-Epitaxial-Transistoren im Y-Verstärker und in den Matrixstufen; Volltransistorisierte NF-Stufen mit im Gegentakt arbeitenden Leistungstransistoren, instant-on, Amplitudenbegrenzung im Ton-ZF-Verstärker; elektronisch stabilisierter Hochspannungsteil; elektronische Schutzschaltung für die Bildröhre; hervorragende Bildgeometrie durch aktive Nord/Süd- und Ost/West-Korrekturschaltungen; ausgereifte Bildschärfen durch Spezial-Ablenkeinheit, aktive Konvergenzschaltungen sowie dynamische Fokussierung; automatische Abschaltung des Farbverstärkers bei Schwarzweiß-Empfang; von der Videoclock unabhängige Differenztonerzeugung; Reaktanzstufe mit Foldeffekttransistor. Auf Wunsch lieferbar: Fernbedienung, Diodenanschlußplatte, Chromatänder.



Elektronische Fernbedienung

Diese elektronische Fernbedienung für NORDMENDE-Farbfernsehgeräte macht Farbfernsehen noch attraktiver, noch bequemer! Mit einem, was im anderen Programm „aussetzt“? Kein Problem — ein leichter Fingerdruck vom gemütlichen Sessel aus, schon sind Sie informiert. Bei zu viele Programme haben Sie ständig auf „Ahn!“ Darüber hinaus steuern Sie mit den Reglern für Farbintensität, Helligkeit und Lautstärke jede Veränderung des Tons und der Farbe oder Schwarzweißbildes so, wie Sie es gerade wünschen.



PRESTIGE
CD

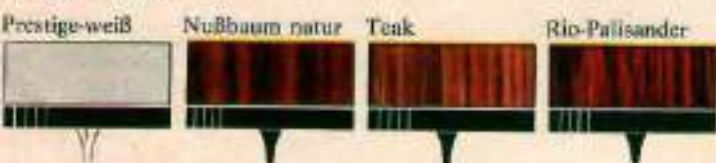
Begeisternde Schönheit -

Prestige CD von NORDMENDE — das ist der volltransistorisierte Schwarzweiß-Fernseher mit der außergewöhnlichen, zukunftsweisenden Konzeption. Faszinierend für jeden, der andern einen Schritt voraus sein will.

Seine Schönheit begeistert. Das unkonventionell horizontale Schaltboard. Der schwungvoll-schöne Diabolo-Fuß. Seine ganze schlank-elegante. Und genauso beeindruckt die Technik. Mit den neuen Strato-Selectoren können Sie bis zu 8 Programme wählen. Ein leichtes Berühren der mattschimmernden Strato-Selectoren genügt — und das Bild ist da — einmal programmiert, immer in perfekter Wiedergabe.

Ohne Nachjustieren! Zum außergewöhnlichen Bedienungskomfort gehört das mattröt leuchtende Electronen-Auge — in der Computertechnik, wie Sie NORDMENDE für Fernseher als erster entwickelte. Dazu gehören die elektronischen Gleitregler für die stufenlose Einstellung von Lautstärke, Klangfärbung, Kontrast und Helligkeit. Dazu gehört die neue, elegante Großflächen-Schlüsseltaste... man wird Sie beneiden um Ihren Prestige CD, den Schwarzweiß-Fernseher, der anders ist als alle anderen!

Unter vier exklusiven Schleiflack/Holz-kombinationen können Sie Ihren Prestige wählen:



Technische Daten für Prestige CD

Hohe Betriebssicherheit durch elektronische Diodenabstimmung; 55 Dioden, 41 Transistoren, 4 integrierte Schaltkreise; 61-cm-Panorama-Rechteck-Bildschirm; Strato-Selectoren mit Multibereich-Impulsatoren für 8 UHF/VHF-Sender; Programmanzeige durch Electronen-Auge mit Weitwinkeloptik; elektronische Gleitregler für Lautstärke, Klangfärbung, Kontrast und Helligkeit; Frontlautsprecher, Großflächen-Schlüsseltaste. Alle Bedienelemente an der Vorderseite; hochkonstante Abstimmspannung durch integrierten Schaltkreis, Wirksame Amplitudengrenzung im Ton-ZF-Verstärker durch integrierten Schaltkreis; eisenlose «instant on»-NF-Gegentaktleistungsstufe; Weitbereichs-Zeilenfang- und Bildstandautomatik; Störbegrenzung; elektronische Schutzschaltung für die Bildröhre; hervorragende Bildgeometrie und Schärfe durch harmonisch aufeinander abgestimmte NORDMENDE-Ablenkmittel; elektronisch stabilisierte Betriebsspannung für alle Transistoren schützt sicher vor Überlastungen (z. B. bei Netzspannungsschwankungen etc.); geringe Erwärmung der Bauteile und leichte Wartungsmöglichkeit; servicefreundliche Konstruktion; HF-Block und Chassis ohne Nachgleichen über Steckverbindungen auswechselbar; gedruckte Schaltung mit auf die Platine gezeichneter Leitungsführung und Schaltelemente-Bezeichnung.

Auf Wunsch zu Prestige CD: der NORDMENDE-Fernregler.

Abmessungen: Breite 570 mm, Höhe mit Fuß 920 mm, Gehäusehöhe ohne Fuß 570 mm, Gesamttiefe 395 mm, Gehäusetiefe 195 mm.



Technik der Zukunft!

Vollsynchrone Frontaussteuerer
Für vollendete Synchronisation von Bild und Ton!

61-cm-Panorama-Rechteck-Bildschirm
Mit diesem Format wird das gesendete Bild optimal ausgenutzt!

Elektronen-Auge
Jetzt noch besser zu erkennen: Klare und übersichtliche Programm-Leuchtanzeige — wie bei einem Computer!

Neu:
8 Strato-Selektoren
Programmwahl durch leichteste Berührung.

Elektronische Gleitregler
Eine stufenlose, sanft gleitende Steuerung für Lautstärke, Klangfärbung, Kontrast und Helligkeit!

Großflächen-Schlüsselast
Jetzt neu, noch komfortabler. Nur wer den Schlüssel besitzt, kann einschalten!

Diode-Elektronik
Sichert nach der Programmierung perfekte Bildwiedergabe ohne jegliches Nachjustieren!



Harmonie und modernste Volltransistor-Technik - das ist Spectra-electronic L₂X!

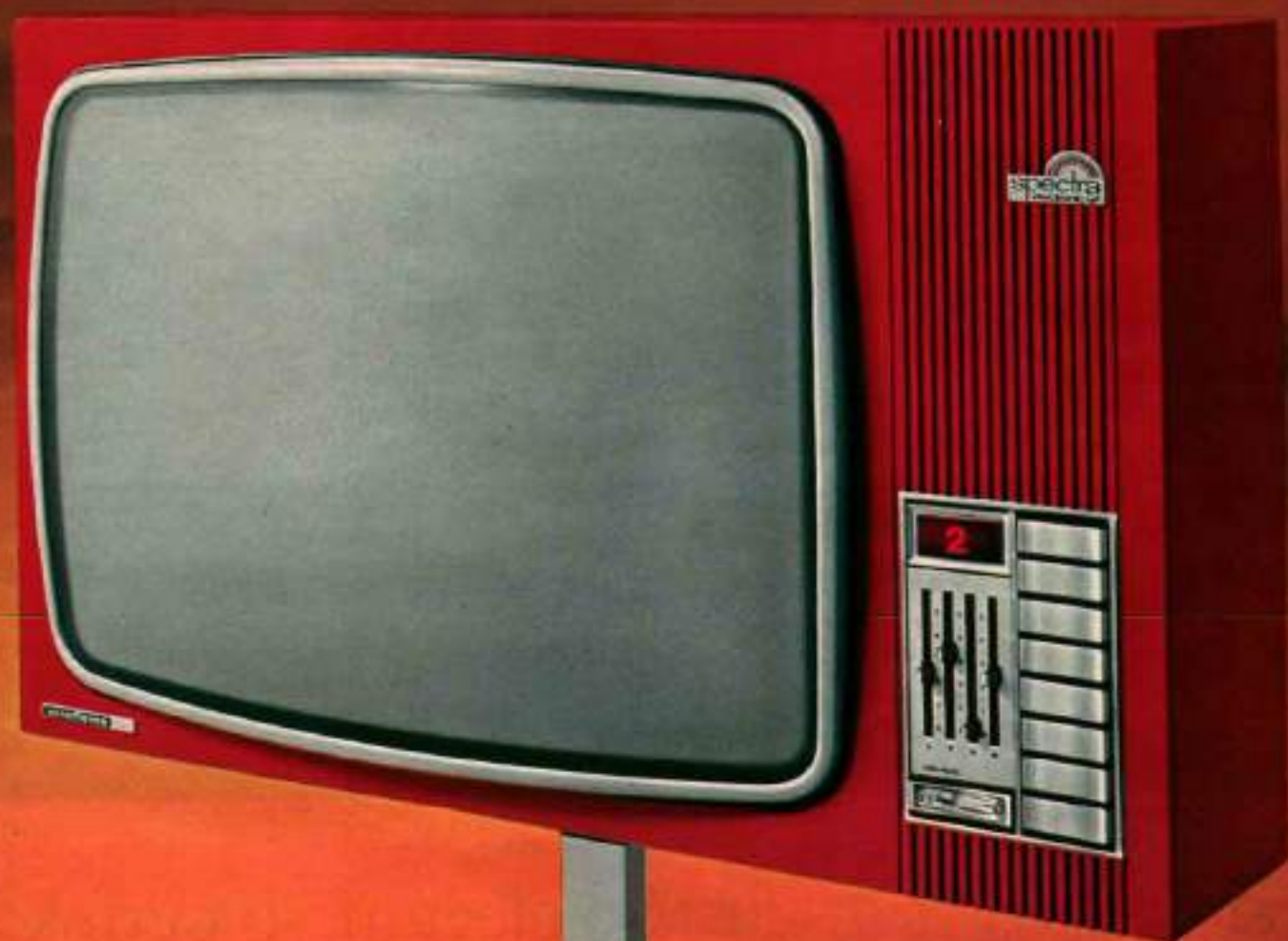
Er erweist sich immer wieder als der Bestseller unter den Schwarzweiß-Fernsehern. Und das hat gute Gründe.

Es ist die Perfektion seiner Technik — hochentwickelter, bewährter NÖRDMENDE-Volltransistortechnik. Es ist sein fantastischer Bedienungscomfort. Mit den 8 neuen Stratoslectoren ist Spectra empfangsbereit für 8 verschiedene Stationen. Und schon durch leichteste Berührung der schimmernden Stratoslectoren ist der Sender gewählt. Das einmal programmierte Bild kommt immer perfekt. Ohne jedes Nachstellen. Das blendfrei leuchtende Electronen-Auge signalisiert die Zahl des eingeschalteten Programms. Mit Electronen-Gloitreglern steuern Sie stufenlos Bild und Ton.

Und nicht zuletzt hat die große Spectra-Idee diesen NÖRDMENDE-Fernseher zum Bestseller gemacht. Spectra-electronic L₂X gibt es passend zu jeder Einrichtung! Unter zehn verschiedenen Ausführungen können Sie wählen — fünf faszinierende farbige Schleifbuck-Holzgehäuse und fünf edle Holzfarbtiere.

In dieser eleganten Wohnzimmern fügt sich zum Beispiel Spectra-Rot vollkommen harmonisch ein. So wie hier gibt jeder Spectra-Fernseher dem Interieur einen unaufdringlichen, aber eindrucksvoll schönen Akzent.

Fortschritt in Design und Technik — das ist Spectra von NÖRDMENDE. Mehr darüber auf den nächsten Seiten!





Harmonie und modernste Volltransistor-Technik - das ist Spectra-electronic L₂X!

Er erweist sich immer wieder als der Bestseller unter den Schwarzweiß-Fernsehern. Und das hat gute Gründe.

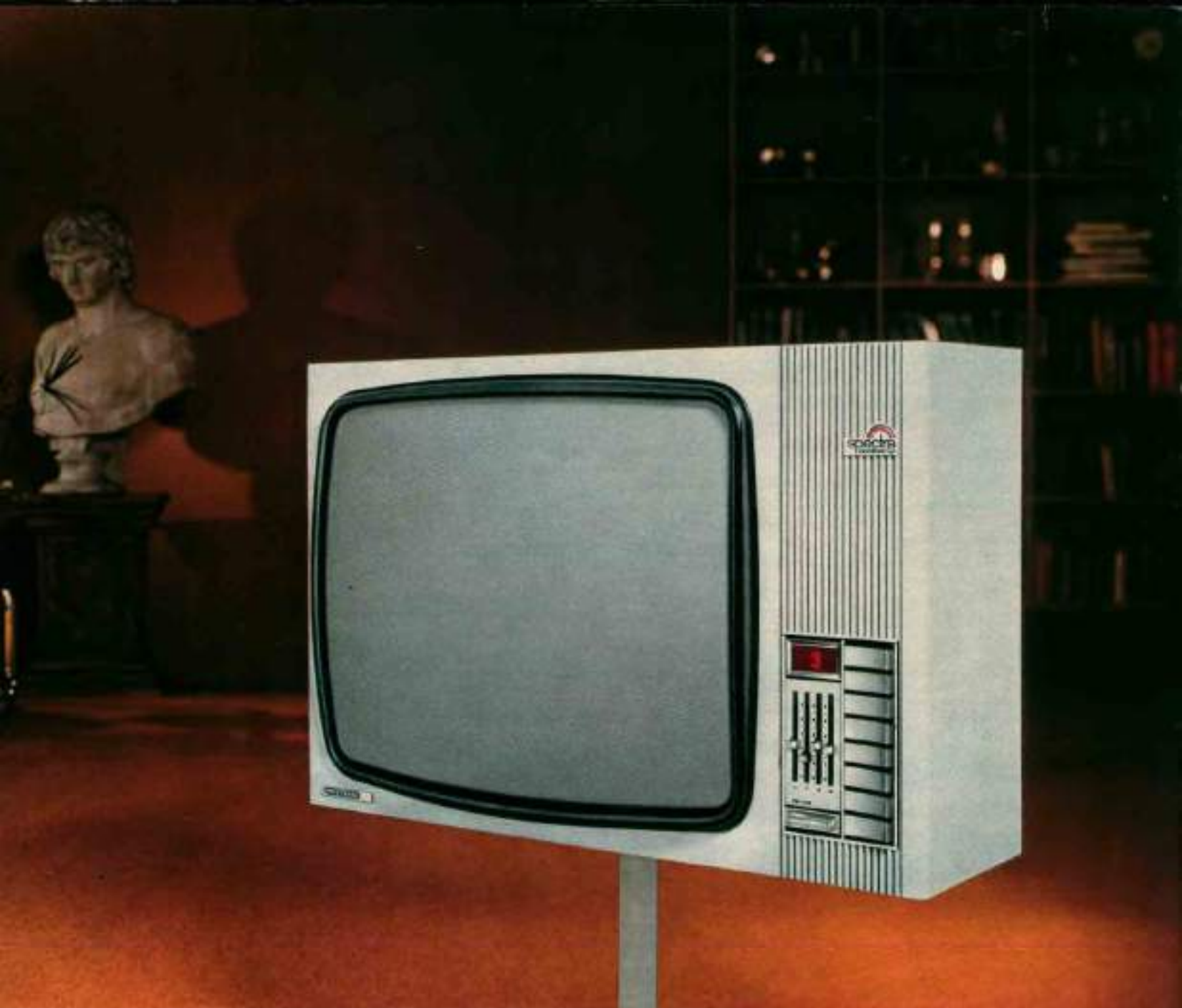
Es ist die Perfektion seiner Technik — hochentwickelter, bewährter NORDMENDE-Volltransistortechnik. Es ist sein fantastischer Bedienungscomfort. Mit den 8 neuen Stratoslectoren ist Spectra empfangsbereit für 8 verschiedene Stationen. Und schon durch leichteste Berührung der schimmernden Stratoslectoren ist der Sender gewählt. Das einmal programmierte Bild kommt immer perfekt. Ohne jedes Nachstellen. Das blendfrei leuchtende Electronen-Auge signalisiert die Zahl des eingeschalteten Programms. Mit Electronen-Gleitreglern steuern Sie stufenlos Bild und Ton.

Und nicht zuletzt hat die große Spectra-Idee diesen NORDMENDE-Fernseher zum Bestseller gemacht: Spectra-electronic L₂X gibt es passend zu jeder Einrichtung! Unter zehn verschiedenen Ausführungen können Sie wählen — fünf faszinierende farbige Schleiflack-Holzgehäuse und fünf edle Holzturniere.

In dieses elegante Wohnzimmer fügt sich zum Beispiel Spectra-Rot vollkommen harmonisch ein. So wie hier gibt jeder Spectra-Fernseher dem Interieur einen unaufdringlichen, aber eindrucksvoll schönen Akzent.

Fortschritt in Design und Technik — das ist Spectra von NORDMENDE. Mehr darüber auf den nächsten Seiten!





So elegant, so perfekt -

Spectra-electronic L₂X, der unübertroffene Schwarzweißfernseher von NORDMENDE — er bringt Ihnen viel mehr als Freude am Fernsehen. Er bringt Ihnen zugleich große Freude am Fernseher: An dem einzigartigen Spectra-Schick — dem ausgewogen-elegantem Design, das sich perfekt in jede Einrichtung einfügt. Und das Vergnügen an den technischen Feinheiten — dem fantastischen Bedienungskomfort, der für Spectra charakteristisch ist.

Welcher andere Fernseher hat diese Vorteile?

Electronen-Auge
Ein dezentes Leuchtsignal wie bei einem Computer. Mattrot leuchtend wird angezeigt, welches Programm Sie eingeschaltet haben!

Electronen-Gleitregler
Eine sanft gleitende, stufenlose Steuerung für Lautstärke, Klangfärbung, Kontrast und Helligkeit.

Jeder Vergleich wird es Ihnen beweisen: Spectra ist eben Spectra!

5 faszinierende Schleiflack-Holzausführungen
(Polyester-Schleiflack: Fingerabdrücke sind kein Problem)



5 edle Hölzer — ausgewählte, dauerhafte Furnier-Qualitäten
(alle doppelt versiegelt: für Schönheit, die ihren Wert behält)





Spectra ist eben Spectra!



8 Multibereich-Impulsatoren
Moderne NORDMENDE-Diodenelektronik für perfekte Bildwiedergabe ohne jedes Nachjustieren.



Stratoslectoren
Süßig schimmernde Konkavtasten in einem Design, das es nur von NORDMENDE gibt: ein leichtes Berühren genügt, und der Sender ist eingeschaltet!



61-cm-Panorama-Recteck-Bildschirm
Das harmonisch moderne Format, mit dem das gesendete Bild optimal ausgenutzt wird.



Drehbarer NORDMENDE-Chromständer

Zwei Ausführungen stehen zur Wahl: feststehend oder auf Rollen beweglich. Lassen Sie sich diese fortschrittlichen Chromständer bei Ihrem Fachhändler einmal vorführen. Sie werden erstaunt sein, wie bequem und modern man fernsehen kann. Höhe beider Ausführungen: 400 mm

Faszinierendes Design in Rio-Palisander und in vier weiteren edlen Hölzern: Nußbaum natur, Edelholz mitteldunkel, Rüster und Teak; dazu in fünf faszinierenden Spectra-Farben — passend zu jeder Einrichtung. Diese Auswahl bietet Ihnen nur die Spectra-Serie von NORDMENDE. Sehen Sie selbst, wie bildschön sich dieser NORDMENDE-Spectra-Fernseher in den Raum einfügt ... entweder freistehend auf dem eleganten Chromständer oder auch als Tischgerät in einer Schrankwand.

Technische Daten für Schwarzweiß-Fernsehgerät Spectra-electronic LxK:
61-cm-Panorama-Recteck-Bildschirm, 8 Stratoslectoren mit Multibereich-Impulsatoren, Weitwinkel-Electronen-Auge, Electronen-Gleitregler für Lautstärke, Klangfärbung, Kontrast und Helligkeit; Großflächen-Schlüsselplatte.
Vollsynchrone Frontlautsprecher; Anschlußmöglichkeit für Fernbedienung; 41 Transistoren, 55 Dioden, 4 integrierte Schaltkreise, 2 Gleichrichter; Stromverbrauch 80 Watt. Volltransistorisierter VHF- und UHF-Tuner mit elektronischer Diodenabstimmung; hochkonstante Abstimmungsspannung durch integrierten Schaltkreis.
Bildbreiten- und Bildhöhenregelautomatik, Bildstund- und Zeilenfangautomatik, Volltransistorisiert für äußerste Betriebssicherheit in den Stufen Bild-ZF, Video, Regelspannungserzeugung, Tco-ZF, Ampfildensieb; elektronisch stabilisierte Betriebsspannung für alle Transistoren schützt sicher vor Überlastungen.
Auf Wunsch lieferbar: Chromständer, Fernbedienung und Diodenschlußplatte.
Abmessungen: Breite 705 mm, Höhe 490 mm, Gehäuseteufe 120 mm, Gesamteufe 190 mm



spectra
portable L₂X

Jetzt ganz groß im Kommen:

Immer mehr Fernseh-Freunde greifen zum tragbaren Fernseher. Und sie haben gute Gründe dafür. Zum Beispiel wollen auch Sie sicher manchmal gern Sendungen sehen, für die sich Ihre Familie nicht begeistern kann. Mit einem der volltransistorisierten „Tragbaren“ von NORDMENDE verlegen Sie Ihren Fernsehspaß schnell ins Zimmer nebenan: Netzstecker ziehen, Tragegriff einrasten und los — das klappt auch noch, wenn das Länderspiel schon angepfiffen ist!

Sie besitzen bereits einen Farbfernseher? Dann wäre ein tragbarer NORDMENDE-Fernseher das ideale Zweitgerät für Sie — eins, mit dem Sie ganz bequem mal im Arbeitszimmer, mal im Garten oder auf dem Balkon, mal in der Küche fernsehen können.

Und wenn Sie die Anschaffung eines Farbfernsehers erst für die Zukunft planen: So ein tragbares NORDMENDE-Gerät ist ein eleganter, vollwertiger Schwarzweiß-Fernseher, von dem Sie später alle Vorteile eines beweglichen Zweitgerätes neben dem Farbfernseher haben. Denn der behält seinen Wert, weil er in Technik und Design zukunftsweisend ist. Für viele Jahre garantierte Fernsehfreude!

Spectra-portable L₂X
Ein echter Spectra — das sieht man auf den ersten Blick. An der typischen Eleganz, die zwar auffällt, aber sich nicht aufdrängt, an dem Design, das mit jeder Einrichtung wohltuend harmonisiert.

Und mit seinem raumsparenden Format macht Spectra-portable L₂X es Ihnen besonders leicht, Ihren Fernseher in Ihre Einrichtung einzufügen. Perfekte Technik ist selbstverständlich bei Spectra. Sie brauchen nur die Netzverbindung herzustellen, und schon haben Sie das schönste Bild auf dem 51-cm-Panorama-Rechteck-Bildschirm. Fünf schicke Stratoslectoren mit Multibereich-Impulsatoren für spielend leichte Programmwahl, elektronische Gleitregler zur komfortablen, stufenlosen Einstellung von Bild, Klang, Kontrast, Lautstärke und Helligkeit, modernste Dioden-elektronik und Volltransistorisierung — das ist NORDMENDE-Technik für höchsten Bedienungskomfort!

Alle Fernseher erfüllen ihren Zweck — nur Spectra ist eben Spectra!





die mobile Fernsehfreude!

Spectra-portable LaX — leicht zu tragen, leicht einzufügen! Hier sehen Sie ihn in Spectra-weiß in einer modernen Regalwand. In neun außergewöhnlich schönen Ausführungen gibt es Spectra-portable LaX: in fünf prächtigen Schleiflack-Gehäusen und vier eleganten, ausgesuchten Edelholz-Furnieren. Ob Sie avantgardistisch eingerichtet sind oder mit gediegenen Stilmöbeln — mit Spectra-portable LaX finden Sie die passende Kombination.



Doppel-Teleskopantenne
Leicht einzustecken. Sie ist drehbar und schwenkbar und sorgt für ausgezeichneten Empfang.

Technische Daten für Spectra-portable LaX:

Volltransistorisierter VHF- und UHF-Tuner, elektronische Diodenbestimmung; hochkonstante Abstimmungsspannung durch integrierten Schaltkreis.
Volltransistorisiert in den Säulen Bild-ZF, Video, Regelspannungserzeugung, Ton-ZF, Amplitudensieb; elektronisch stabilisierte Betriebsspannung für alle Transistoren; Bildbreiten- und Bildhöhenregelautomatik, Bildstand- und Zeilenfangautomatik; 31-cm-Prozovana-Rechtck-Bildschirm, 5 beröckwählende Stratoselctoren, Frontlautsprecher; 30 Transistoren, 29 Dioden, 2 integrierte Schaltkreise, Electronen-Gleitregler für Helligkeit, Lautstärke, Kontrast, Klangfarbe.
Abmessungen: Breite 292 mm, Höhe 395 mm, Gehäusetiefe 190 mm, Gesamttiefe 340 mm

In diesen attraktiven Schleiflackausführungen und Holz-/Schleiflackkombinationen erhalten Sie Spectra-portable LaX.

Die weißen bzw. schwarzen Streifen in den Farb- und Holzmusterfeldern bezeichnen die Farbe der Bedienungsleiste.



Spectra-rot



Spectra-weiß



Spectra-anthrazit



Spectra-blau



Spectra-grün



Nußbaum natur



Rölster



Tanne



Rio-Palmsander



NORDMENDE

Portables

Immer im Bild sein

Colonel, 51-cm-Panorama-Rechteck-Bildschirm

Die tragbaren Modelle im großen Programm der NORDMENDE-Schwarzweiß-Fernseher sind immer mehr gefragt. Denn sie haben alles, was einen Portable besonders attraktiv macht: Die Technik ist perfekt, die Abmessungen sind handlich — und nicht zuletzt: die Preise sind bei so viel Qualität ungewöhnlich günstig.

Das Modell Colonel ist beispielhaft dafür. In Leistung und Design ganz wie ein „Großer“. Vor allem der großzügige Panorama-Rechteck-Bildschirm läßt vergessen, daß man vor einem „Tragbaren“ sitzt. Dabei bietet er alle Bequemlichkeit eines tragbaren Fernsehers. Seine Abmessungen sind praktisch. Seine Bedienung ist einfach und sicher. Seine Volltransistor-Technik zukunftssicher. Er ist solide gebaut, mit robuster Oberfläche. Dennoch kann er sich in jeder eleganten Regalwand schon lassen. Besonders interessant: Der neuartige, abziehbare Tragegriff — blitzschnell verwandeln Sie Colonel in ein Tisch- oder Regalgerät!

Zum Fernsehen brauchen Sie bei Colonel nichts als eine Steckdose. Sechs Sendertasten mit elektronischer Diodenabstimmung kennzeichnen seine Technik. Lautstärke, Helligkeit und Kontrast wählen Sie stufenlos mit elektronischen Gleitreglern. Die ausziehbare und schwenkbare Teleskopantenne sorgt für optimalen Empfang. Der Frontlautsprecher bringt Ihnen „bildgetreuen“ Klang. Colonel ist als Erst- und Zweitergerät ideal!



Ausführung: nußbaumfarbig
 Abmessungen: Breite 380 mm, Höhe 406 mm, Gesamttiefe 340 mm,
 Gehäusetiefe 190 mm
 Technische Daten Tabelle Seite 37



wo immer Sie sind!

Transvisa, 31-cm-Rechteck-Bildschirm

Fernsehen macht noch mehr Spaß, wenn man „dabeisein“ kann, ohne immer im Haus sein zu müssen. Mit Transvisa von NORDMENDE können Sie! Dieser Portable bringt Ihnen nicht nur auf der Terrasse, auf dem Balkon, im Garten ein bildschönes Bild, er unterhält und informiert Sie sogar unterwegs: Transvisa können Sie ganz einfach an Ihre Autobatterie anschließen!

Zwei Besonderheiten prägen das moderne „Gesicht“ dieses NORDMENDE-Modells: Zum einen der kombinierte Bereichs-/Programmschalter. Zum anderen der 31-cm-Rechteck-Bildschirm mit vorgesetzter Polarisations-scheibe. Störende Spiegelungen gibt es beim Empfang nicht mehr — bei voller Erhaltung der Bildschirfle bleibt Ihr Fernsehbild dadurch „draußen“ brillant und kontrastreich.

Weitere interessante technische Details: volltransistorisiert, schicker Tragegriff, vier Regler für Lautstärke, Helligkeit, Kontrast und UHF-Abstimmung, Frontlautsprecher, UHF-Dipol, Teleskopantenne, Anschlüsse für Kleinhörer und 12-Volt-Autobatterie. Ein 4 m langes Spezialkabel mit Steckern für problemlosen Anschluß an die Autobatterie wird mitgeliefert. Damit Sie auch unterwegs Ihr Fernsehvergnügen mit Transvisa haben!

Ausführung: alufarbig
Abmessungen: Breite 385 mm, Höhe 280 mm, Gesamttiefe 315 mm
Technische Daten Tabelle Seite 37





NORDMENDE

GALAXY pulsar 120

Jetzt kommen die „Tragbaren“

Galaxy-pulsar 120, 31-cm-Bildschirm

Jung, mobil, tragelicht. Und Technik, Technik, Technik. Das ist GALAXY-pulsar 120 von NORDMENDE. Das ist der neue tragbare Fernseher im erfolgreichen GALAXY-Look.

Mit kraftvoller Elektronik für ein erstklassiges Bild. Mit 110°-Technik nur noch 31 cm tief. Durch Volltransistorisierung für Zuverlässigkeit und lange Lebensdauer. Mit allen Feinissen für eine Bedienung, die Spaß macht: Vier schwarz-silberne Schnellwahl-Selectoren für die Programme. Vier schicke grüne Skalen als Kanalanzeige. Vier hochpräzise Regler zur Sender-Feinabstimmung — elektronische Gleitregler für stufenlose Einstellung von Lautstärke, Kontrast und Helligkeit.

Schwenkschalter zum schnellen Ein-/Ausschalten. Alles übersichtlich angeordnet, präzise, unkompliziert, praktisch!

Ob als Erst- oder Zweitgerät. Ob zu Hause oder unterwegs. GALAXY-pulsar 120 ist für alles gerüstet. Sie können ihn hören, ohne andere zu stören, denn er hat einen Anschluß für Ohrhörer. Er spielt, wohin Sie fahren, denn er ist auch auf Autobatterie-Betrieb eingerichtet. Ohrhörer, Anschlusskabel für die 12-Volt-Batterie — alles seriennmäßig dabei! Am händlichen, typischen GALAXY-Tragegriff transportieren Sie GALAXY-pulsar 120 leicht überall hin. Seine Rückfront ist stoßfest. Sein Bildschirm ist durch eine Polarisations-Plexiglasabdeckung geschützt. Seine ausziehbare und schwenkbare 60-Ohm-Antenne (voll herausgezogen 100 cm lang) läßt sich unauffällig versenken.

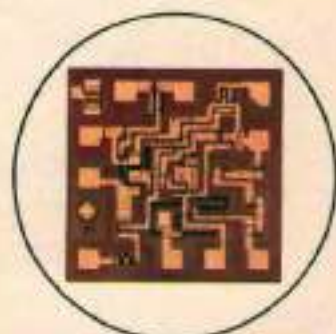
GALAXY-pulsar 120 — das ist tragbares Fernsehen im neuen Stil.

Schnellwahl-Selectoren

Sie tippen nur leicht auf die Taste, und der Sender ist da. Das ist Programmwahl mit NORDMENDE-Dioden-Elektronik!

Vier integrierte Schaltkreise

Hier ein Schaltkreis 45-fach vergrößert. Modernste Mikrotechnik, die NORDMENDE ins tragbare Fernsehen bringt!





im GALAXY-Stil!

Schwenkschalter

Kurz den Schwenkschalter kippen, und gleich sind Sie „im Bild“. So macht Bedienungstechnik Spaß.



Elektronische Gleitregler

Stufenlos steuern Sie Bild und Ton — haargenau nach Wunsch. Mit elektronischen Gleitreglern für Lautstärke, Kontrast und Helligkeit.



Universal-Anschluß

Fernsehen, wo immer Sie mit Ihrem Wagen sind... die Anschlußkabel sind serienmäßig dabei. Einfach in den Zigarettenanzünder einstecken. Minimaler Stromverbrauch.



Technische Ausstattung für GALAXY-Pulsar 120:

31-cm-Rechteck-Bildschirm; 4 Schnellwahl-Selectoren für Programmwahl mit Regler für Feinabstimmung; elektronische Gleitregler für Lautstärke, Kontrast und Helligkeit; Schwenkschalter zum EIN-/AUS-Schalten; voll-synchroner Frontlautsprecher; drehbare, ab-stimmbare Antenne; 24 Transistoren, 28 Dioden, 4 integrierte Schaltkreise; 1 Gleich-richter, volltransistorisierter VHF- und UHF-Tuner mit elektronischer Diodenabstimmung; hochkonstante Abstimmungsspannung durch integrierten Schaltkreis; wirksame Amplitudenbegrenzung im Ton-ZF-Verstärker durch integrierten Schaltkreis; integrierter NF-Leistungsverstärker; Weitbereichs-Zeilenfang- und Bildstandautomatik; Störbegrenzung; elektronische Schutzschaltung für die Bildröhre; Polarisations-scheibe vor der Bildröhre für blendfreie Sicht.

Ausführung: nußbaumfarbig
Abmessungen: Breite 380 mm, Höhe 290 mm
(mit eingeklapptem Griff),
Höhe 325 mm (mit ausgeklapptem Griff),
Gehäusetiefe 165 mm, Gesamttiefe 315 mm



NORDMENDE

Fernsehgeräte

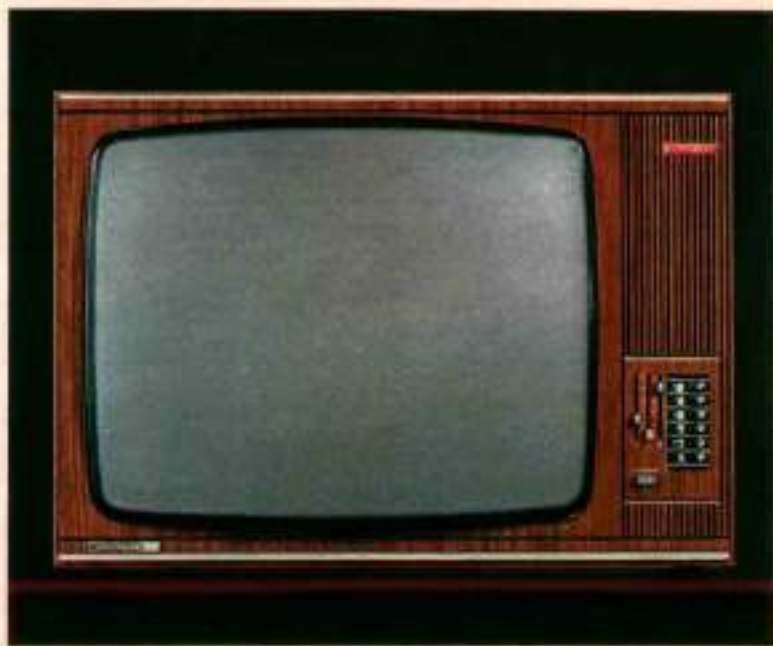
Modernste Elektronik für

Konsul, 61-cm-Panorama-Rechteck-Bildschirm

Perfekte Elektronik in einem formschönen, pflegeleichten Nußbaum-Gehäuse. Mit schicker, funktioneller Bedienungstechnik. Die Schnellwahl-tasten mit elektronischer Diodenabstimmung sind vorprogrammierbar für VHF/UHF-Sender — das heißt: elektronisch gesteuert immer ein tadelloses Bild. Die 59-Halbleiter-Technik von NORDMENDE sorgt für lange Lebensdauer und vollendete Funktionstüchtigkeit. Ausgereifte Technik und ausgewogene Schönheit des Designs — ist Konsul nicht der Fernseher für Sie?
Ausführung: nußbaumfarbig
Abmessungen: Breite 680 mm, Höhe 485 mm, Gesamttiefe 390 mm, Gehäusetiefe 225 mm
Technische Daten Tabelle Seite 37

Kommodore, 61-cm-Panorama-Rechteck-Bildschirm

Wer sagt, daß Fernsehkomfort nicht preiswert sein kann? Der Schwarzweiß-Fernseher Kommodore beweist, wie günstig Ihnen NORDMENDE großen Fernsehgenuß bringt: Die Freude an brillanten, kontrastreichen Bildern, an zuverlässiger Elektronik, an spielend leichter Bedienung. Sie haben drei Elektronen-Gleitregler für exakte Bild-, Kontrast- und Lautstärke-Einstellung. Und sechs Schnellwahldrucktasten für die Programme — einmal eingestellt, schalten sich Bereich und Sender immer wieder unverändert ein. Das gehört zu den Vorteilen der vollelektronischen Diodenabstimmung von NORDMENDE. Ein Qualitäts-Fernseher in bewährter Halbleiter-Technik. Volltransistorisiert. Mit großer Leistung und langer Lebensdauer. Ein Fernseher, von dem Sie viel haben, ohne viel ausgeben zu müssen.
Ausführung: nußbaumfarbig
Abmessungen: Breite 680 mm, Höhe 485 mm, Gesamttiefe 390 mm, Gehäusetiefe 215 mm





jahrelange Fernsehfreude!

Diplomat, 61-cm-Rechteck-Bildschirm

Hinter der wohnlich-dezenten Eleganz steckt eine eindrucksvolle technische NORDMENDE-Leistung. Diplomat ist ein Fernseher, der in seiner Klasse Außergewöhnliches bietet. Volltransistorisiert. Mit Diodelektronik für hohen Bedienungskomfort. Schnelle Wahl der VHF/UHF-Sender durch die vorprogrammierten, federleicht funktionierenden Tasten. Das Bild: einmal eingestellt — immer gestochen scharf! Diplomat bringt schöne Fernsehstunden — jahrelang.

Ausführung: nußbaumfarbig
 Abmessungen: Breite 685 mm, Höhe 495 mm, Gehäusetiefe 230 mm,
 Gesamttiefe 390 mm

Technische Daten Tabelle Seite 37

Drehbarer NORDMENDE-Chromständer

Für die Fernsehgeräte Konsul, Kommodore, Diplomat und Falstaff gibt es diesen formschönen Chromständer — freistehend oder auf Rollen beweglich. Er ist so praktisch wie schick, rundherum drehbar — für noch mehr Fernsehkomfort.

Höhe der Chromständer: feststehend 400 mm, auf Rollen 410 mm



Dieses Symbol kennzeichnet den NORDMENDE-Chromständer bei Ihrem Fachhändler als besonders geeignet für NORDMENDE-Fernsehgeräte.





NORDMENDE

Fernsehgeräte

Vollkommene Fernsehtechnik

NORDMENDE-Fernregler

Nehmen Sie Platz zum extra-komfortablen Fernsehen. Mit dem NORDMENDE-Fernregler steuern Sie vom Sessel aus mühelos und präzise Fernsehbild und Fernsehton. Sie können sich ganz auf den Krimi oder auf den Angriff „Ihrer“ Mannschaft konzentrieren. Ohne aufzustehen regeln Sie Bildhelligkeit und Lautstärke nach Ihren Wünschen.



Falstaff, 61-cm-Panorama-Rechteck-Bildschirm

Ein Volltransistor-Gerät der NORDMENDE-Spitzenklasse zu erstaunlich günstigem Preis. Eine Leistung, die Ihnen ein ungetrübtes Fernsehvergnügen garantiert. Freude durch ausgereifte Bedienungstechnik: Acht Programm-Schnellwahltasten und Zentralabstimmung — die vorprogrammierten VHF/UHF-Sender sind auf Knopfdruck da, exakt gesteuert von einer elektronischen Diodenabstimmung. Elektronische Gleitregler zur stufenlosen Kontrolle von Lautstärke, Klangfarbe, Helligkeit und Kontrast. Freude durch beispielhafte Qualität in Bild und Ton. Freude durch die dezente, wohnliche Schönheit des Design. Falstaff läßt keine Wünsche offen.

Ausführung: nußbaumfarbig. Abmessungen: Breite 680 mm, Höhe 485 mm, Gehäusetiefe 230 mm, Gesamttiefe 390 mm
Technische Daten Tabelle Seite 37

Cabinet, 61-cm-Panorama-Rechteck-Bildschirm

Fernsehen in einem repräsentativen, aber nicht kostspieligen „Rahmen“. Ein wertvoll ausgestattetes Standgerät in schönem Edelholz nach Ihrem Wunsch. Innen hochmoderne Volltransistortechnik. Zahlreiche automatische Sicherheits- und Bildgütefunktionen. Elektronische Diodenabstimmung für sechs Programmwahltasten. Der VHF- und UHF-Tuner mit allen Vorzügen der Vollprogrammierung. Der Frontlautsprecher mit leistungsstarker Tonendstufe. Die Bild- und Töneinstellung bequem und exakt



Lautstärkeschiebetür für die gesamte Gehäusefront



im repräsentativen Stil!

NORDMENDE
Standgeräte

durch Gleitregler für Lautstärke, Helligkeit und Kontrast. Und wie alle NORDMENDE-Schwarzweiß-Fernseher ist Cabinet farbkompatibel ausgelegt, das heißt: Sie empfangen alle Farbsendungen schwarzweiß in voller Schärfe und Brillanz.

Cabinet — ein Fernseher für Anspruchsvolle!

Ausführungen: Nußbaum, Teak, Rüster und Palisander

Abmessungen: Breite 785 mm, Höhe 860 mm,

Gesamttiefe 425 mm, Gehäusetiefe 305 mm

Technische Daten in nebenstehender Tabelle

Die wichtigsten technischen Daten für
NORDMENDE-Schwarzweiß-Fernsehgeräte

Typ:	Transvin	Colotel	Kernmedore	Diplomat	Cabinet	Falsaf	V...
Bildröhrendiagonale in cm	31	31	61	61	61	61	61
Bedienung	Programmtasten	—	6	6	6	8	—
	Elektronen-Gleitregler	—	3	3	3	4	—
	Deutregler	3	—	—	—	—	—
Diodenabstimmung	—	x	x	x	x	x	—
Zentriersabstimmung	—	—	—	—	—	x	—
Röhren (einschl. Bildröhre)	1	1	1	1	1	1	—
Transistoren	26	10	30	30	30	30	30
Dioden, Gleichrichter, IC's	24	33	33	33	33	33	33

Das zeichnet den NORDMENDE-Fernseher Cabinet besonders aus:

1. Elektronische Diodenabstimmung für sechs Programmwahltasten — schnell, präzise, bequem.
2. Elektronische Gleitregler für eine stufenlose Steuerung von Lautstärke, Bildkontrast und Helligkeit.
3. 61-cm-Panorama-Rechteck-Bildschirm.
4. Großdimensionierter Frontlautsprecher für brillanten, bildsynchronen Klang.
5. Abziehbare Netz-Schlüsseltaste. Nur wer den Schlüssel hat, kann einschalten.




spectra
 phonic 4004

Begeisternd in Technik,

Spectra-Phonic 4004

Rundfunktechnik auf neuestem Stand und modernes Design von hohem Niveau. Das ist der Vierwellenbereichsempfänger für Leute, die nicht allein Hör-Genuß wollen, sondern auch Augenfreude: ein Volltransistor-Rundfunkgerät, das Sie zum schicken Element Ihrer Raumbestaltung machen können.

Wie in der Form, so überzeugt Spectra-Phonic 4004 in der Technik: Der trennscharfe Empfang auf vier Wellenbereichen (UKW, KW 49-m-Band, MW, LW), die Ausstattung mit insgesamt 15 Halbleitern, permanent-dynamischem Lautsprecher, AM-Schwundregelung und eisenloser Gegentaktendstufe mit Watt Spitzenleistung. Und ebenso beeindruckt der herrlich reine, naturgetreue Konzertklang.

Begeisternd in Technik, Klang und Styling — das ist das Kennzeichen der hochmodernen Spectra-Phonic-Serie von HÖRDMENDE. Davon können Sie sich bei Ihrem Fachhändler überzeugen.





Klang und Styling!

Spectra-phonie 4004 in 10 attraktiven Gehäuseausführungen!

Geben Sie Ihrer Einrichtung mit „Ihrem“ Spectra-phonie einen schicken Akzent. Wählen Sie unter fünf faszinierenden farbigen Schleiflack-Holzgehäusen und fünf edlen Hölzern, Spectra-phonie 4004 — bestechend schön in Farbe und Form — gibt es passend zu jeder Einrichtung!

Technische Ausstattung:

4 Wellenbereiche (UKW, KW 49-m-Band, MW und LW), 7 Transistoren, 4 Dioden, 1 IC, 1 Gleichrichter, 6 AM-/FM-Kreise, 6 Drucktasten; UKW, KW, MW, LW, TB, Aus (TA durch Drücken der Tasten UKW und KW). Eingebaute Ferritantenne für KW 49-m-Band, MW und LW. Eingebaute Dipolantenne für UKW. UKW-Tuner mit FET (Feldeffekttransistor) und 3-fach-Abstimmung, Keramik-Filter im AM-ZF-Verstärker. NF-Verstärker mit integriertem Schaltkreis. Klingwange und Lautstärke mit elektronischen Gleitreglern einstellbar. Ausgangsleistungen: 8 Watt Spitzenleistung, 4 Watt Sinusausleistung.

Anschlußbuchsen für UKW-Antenne und K-/L-/M-Langstreckenantenne. Getrennte Anschlüsse für Plattenspieler und Tonhandgerät sowie Außenlautsprecher. Möglichkeit für gleichzeitigen bzw. getrennten Lautsprecherbetrieb. Für Wechselstrom 110 bzw. 220 Volt (einstellbar). Übersichtliche Großflächenskala.

Abmessungen: Breite 385 mm, Höhe 140 mm, Tiefe 155 mm

Spectra-phonie-Rundfunkgeräte erhalten Sie in 5 bildschönen Schleiflackausführungen und 3 eleganten Edelhölzern in dauerhafter Furnier-Qualität.

Alle Spectra-Gehäuse, natürlich auch die farbigen, werden aus abgelagerten edlen Hölzern gefertigt — kein Kunststoff! Deshalb ist jeder Spectra-phonie so besonders chic und so besonders voll im Klang.



Spectra-rot



Spectra-weiß



Spectra-anthrazit



Spectra-blau



Spectra-grün



Edelholz mitteldunkel Noffbaum natur



Rüstze



Teak



Rio-Palmsander



NORDMENDE
Rundfunkgeräte

Top-schicke Modelle,

Elektra
 Ein richtungweisendes Modell für modernste Konstruktion und zeitgemäßen Stil. Einige Beispiele für die Technik dieses Volltransistor-Supers mit UKW, LW 49-m-Band, MW, LW: eingebaute Antennen für FM und AM, große, übersichtliche Flutlichtskala, Klangwaage.
 Die eisenlose Gegentaktendstufe bietet mit 8 Watt Spitzenleistung alle Voraussetzungen für ein hohes Klangvolumen. Elektra erfüllt jede Forderung nach erstklassigem Empfang und vollendeter Wiedergabe — mit klaren Höhen, vollen Bässen. Ein Spitzenprodukt der Rundfunktechnik von heute!

Bornholm
 Ein Rundfunkgerät, das erstaunlich viel leistet, weil viel in ihm steckt. Ein konsequent volltransistorisiertes Vierwellenbereichs-Gerät (UKW, MW, LW, LW 49-m-Band). Mit 8 Watt Spitzenleistung. In Empfang, Betriebssicherheit und Klangeigenschaften erweist sich die Qualität von Bornholm.
 Die Technik überzeugt, die klare Linie fällt ins Auge. Und: auch der Preis wird Sie erstaunen.

Radio-clock
 Präzise Zeitanzeige und perfekter Radio-Sound in einem. Ein Favorit! Kein Wunder, bei dieser gefälligen Form und leistungsfähigen Elektronik. Radio-clock begleitet Sie den ganzen Tag mit genauer Zeit und guter Laune, empfangsstarke UKW und Mittelwelle!
 Und besonders interessant: Wenn Sie die Zeituhr entsprechend einstellen, wird die gewünschte Sendung exakt zum rechten Zeitpunkt eingeschaltet. Nur ein Beispiel für die Bedienungsfinessen der schicken Radio-clock.





die es in sich haben!

Tannhäuser

Eine gelungene Kombination von schöner Form und erprobter Technik. Ein Vierbereichs-Super für UKW, KW, MW, LW. Natürlich volltransistorisiert. Und das richtige Übertragungsgerät für Ihre Bänder und Platten. Nur ein Tastendruck, und der Anschluß ans Zusatzgerät ist perfekt.

Das ist Technik, wie Sie sie wünschen: Eingebaute Antennenautomatik für die gewünschte Welle. Eine sensible Klangwaage. Eine übersichtliche Flutlichtskala, 8 Watt Spitzenleistung. Wer Qualität will und das Bewährte schätzt, wird an Tannhäuser viel Freude haben.

Exclusiv

Exclusiv — ein Vierbereichs-Modell in neuer Form, mit großer Leistung auf UKW, KW, MW, LW (mit immer angeschlossenen Spezial-Antennen). Die Flutlichtskala macht die Senderwahl leicht. Die Klangwaage bringt optimale Tonstruktur. Der große Klang kommt aus einem Frontlautsprecher — leistungsfähig bis zu 8 Watt Spitzenleistung; die eisenlose Gegentaktendstufe gibt Gewähr für ein abgerundetes Klangvolumen.

Rundfunkgenuß für Anspruchsvolle — klare Höhen, volle Bässe, weit mehr als das übliche!

Digital-clock

Mit den Lieblingsmelodien einschlafen, auf musikalische Weise geweckt werden. Frohe Stimmung und genaue Zeit auch im Büro und in der Küche. Ja: Digital-clock ist mehr — mehr als ein Radio, mehr als eine Uhr. Modernste Elektronik für den Rundfunkempfang und für die Zeitanzeige: dieses Modell hat die digitale Zeitanzeige, die es bisher nur für Profis gab. Digital-clock — Information und gute Laune rund um die Uhr!





NORDMENDE

Stereo-Steuergeräte

Stereo-Steuergerät 5003/ST

Eine interessante Neuentwicklung. Extrem flach gebaut. Konzipiert für außergewöhnliche Ansprüche. Auffallend neu, schick, funktionell: die Skalenform! Horizontal/vertikal kombiniert für eine optimal exakte Bedienung. Nie hat Stereo mehr Spaß gemacht.

Ungewöhnlich das Design — außergewöhnlich die technische Ausstattung dieses exklusiven Modells:

Volltransistor-Chassis mit 21 Transistoren, 10 Dioden und zwei Selen-Gleichrichtern. Das spricht eine klare Sprache — ob Mono oder Stereo.

Dazu ein Keramikfilter im AM-ZF-Verstärker und: IC (Integrated Circuit) im AM-FM-ZF-Verstärker.

Und weitere Fakten der Top-Technik: Schwundregelung für AM und FM in den IC-Stufen, FM-Begrenzung, elektronische Mono-/Stereo-Umschaltung für FM, automatische Scharfabstimmung, eingebaute Antennen für AM und FM, Stereo-Decoder, 5 AM-, 9 FM-Kreise davon für Zwischenfrequenz AM 3 Kreise, 460 kHz und FM 7 Kreise, 10,7 MHz.

Die kräftigen Stereo-Gegentaktendstufen (Gesamtspitzenleistung 12 Watt) garantieren stets vollendeten Stereo-Empfang. Sie bringen über die angeschlossenen Stereo-Lautsprecher ein lebendiges Klangbild in Ihr Heim. Sie demonstrieren, wie Musik heute klingen kann: fantastisch plastisch!

Kennzeichnend für den hochentwickeltesten Bedienungscomfort: 6 Drucktasten für UKW, KW 49-m-Band, MW, LW, TA und AFC. Lautstärke-, Balance-, Höhen- und Tiefenregler, Stereo-Indicator, Abstimm-anzeige und kombinierte AM-/FM-Abstimmung. Das NORDMENDE-Stereo-Steuergerät 5003/ST bietet mit Anschlüssen für Stereo-TA und

Technik voller Finessen

Stereo-TB alle Möglichkeiten, ein eigenes Programm zu gestalten — natürlich auch das in vollendeter Stereophonie.

Typisch für die hochmoderne, perfekte Stereo-Technik ist die Steuerung des eingebauten Niederfrequenzverstärkers über kontinuierlich wirkende Regler für gehörriichtige Lautstärke, Stereo-Balance, Höhen und Tiefen. Das garantiert ein hervorragendes Klangbild und trägt dem individuellen Hörerwunsch Rechnung.

Der Lautstärke-Regler ist bei diesem neuen Stereo-Steuergerät gleichzeitig als Ein-/Auswähler ausgelegt. Durch Volltransistorisierung ist der Ton sofort nach dem Einschalten da. Also keine Wartezeit — Sie hören zum Beispiel Ihre Schallplatte oder eine Tonbandaufzeichnung exakt vom ersten Takt an mit.

Mit dem Balanceregler können Sie bei nicht ganz einwandfrei „stereogerecht“ aufgestellten Lautsprecherboxen die Stereo-Basis korrigieren: Sie können das gesamte Klangbild exakt auf die gewünschte Position (z.B. Ihre Sitzgruppe) konzentrieren und hören dort Ihre Stereo-Sendung perfekt — brillant, mit klaren Höhen und vollen, warmen Bässen! Dieses Gerät bietet mit seinen technischen Finessen Möglichkeiten, die Sie sonst nur bei Geräten weit höherer Preisklassen finden!





für vollendeten Stereo-Genuß!

Die extrem flache Konstruktion dieses Modells eröffnet die schönsten Möglichkeiten für den modernen Einrichtungstil. Ein ganz ideales Format für die Unterbringung in Schrank- und Regalwände. Es fügt sich problemlos ein und kommt angenehm zur Geltung.

Zum besonderen Komfort durch beispielhafte Bedienungstechnik gehört bei diesem neuen Stereo-Steuergerät das beleuchtete Abstimmanzeigeelement. Es zeigt Ihnen feldstärkeabhängig auf einen Blick exakt die Empfangswürdigkeit der verschiedenen Sendestationen an — auf allen Wellenbereichen. Auf jeden Fall haben Sie mit dem Stereo-Steuergerät 5003/ST immer optimale Empfangsbedingungen — ganz gleich, ob es sich um Ihren UKW-Ortsender handelt, um eine der vielen Mittelwellenstationen oder um schwierig einzufangende Sender im LW- oder KW-Bereich.

Links neben dem Abstimmanzeigeelement sehen Sie den Stereo-Indicator, der anzeigt, wenn das Gerät auf Stereo-Wiedergabe geschaltet ist. Das geschieht vollautomatisch. Gesteuert durch den von der Rundfunkstation gesendeten Pilotton, schaltet das Gerät selbsttätig auf stereophone Wiedergabe um. Gleichzeitig leuchtet der Stereo-Indicator dezent auf. Beim Absuchen des UKW-Bereiches können Sie jetzt keine Stereo-Sendung mehr verpassen — Sie stellen exakt fest, welche Station gerade in Stereo sendet.



Bei der Taste AFC schalten Sie die automatische Frequenzkontrolle für den UKW-Bereich ein. Durch diese elektronische Nachstimmautomatik wird präzise die beste Sendereinstellung gehalten. Einstellungsabweichungen bei der UKW-Stationswahl werden zuverlässig automatisch korrigiert.

Durch einen Druck auf die Taste TA schalten Sie die Funktionen des Gerätes auf Stereo-Plattenspieler und Stereo-Tonbandbetrieb um: Jetzt können Sie sich Ihr eigenes Stereo-Programm mit Ihren Schallplatten zusammenstellen oder Ihre eigenen Tonbandaufzeichnungen in Stereo hören.

Die Taste AFC wirkt bei TA-Betrieb als Mono-Taste. Der Vorteil: Die Überspielung von nicht mehr ganz einwandfreien Stereo-Tonband- oder Schallplatten-Aufzeichnungen kann wesentlich verbessert werden. Sie hören die Aufnahme als Mono-Wiedergabe gleichzeitig aus den beiden Lautsprechern mit eindrucksvoller Gesamtwirkung, ohne den Lautstärkepegel über Gebühr anheben zu müssen.



Mit den Tasten L, M, K und U schalten Sie den gewünschten Wellenbereich ein. Das gespreizte 49-m-Band im KW-Bereich erhöht wesentlich die Anzahl der erreichbaren Sender.

Ausführung: Nußbaum
Abmessungen:
Breite 350 mm,
Höhe 85 mm, Tiefe 190 mm



NORDMENDE
Stereo-Steuergeräte

So wird Stereophonie

Stereo-Steuergerät 5005/ST

An diesem neuen, attraktiven Stereo-Steuergerät haben auch anspruchsvolle Musikliebhaber ihre Freude. Ausgereifte Volltransistor-Technik in edlem Nußbaum-Gehäuse — eine NORDMENDE-Leistung, die aus dem üblichen Angebot herausragt — und das bei ungewöhnlich günstigem Preis! Eine gelungene Verbindung von elegantem Design, großartigem Bedienungskomfort und erstaunlicher Leistungsfähigkeit.

Brillantes Klangvolumen und ausgezeichnete Empfangseigenschaften auf UKW, KW 49-m-Band, LW und MW — das wird durch ein ungewöhnliches Leistungsbild erreicht (20 Transistoren, 22 Dioden, 2 Selengleichrichter).

Die eisenlosen Stereogegentaktstufen (Gesamt-Spitzenleistung 28 Watt) garantieren stets vollendeten Stereo-Sound. Über die angeschlossenen Stereo-Lautsprecher erleben Sie Ihre Musiksendung in vollendeter Klangfülle — ob Symphonie- oder Jazz-Konzert.

Das Stereo-Steuergerät 5005/ST ist mit 9 Kreisen im UKW-Teil (3fach-Abstimmung durch Kapazitätsdioden) ausgerüstet; im AM-Teil sorgen 6 Abstimmkreise für hohe Transparenz.

Durch die Einknopfabstimmung mit Schwungradantrieb und Druckstufen-Bereichsvorwahl wählen Sie bequem Ihr Programm auf der übersichtlichen, gut ausgeleuchteten Skala.

Eingebaute Antennen — Ferritantenne für den Lang-, Mittel- und Kurzwellenbereich und Dipolantenne für den Ultrakurzwellenbereich — sichern bei normalen Bedingungen besten Empfang. Für nicht ausreichende Empfangsverhältnisse sind Anschlüsse für Außenantenne und Außendipol vorhanden.

Eine automatische Stereo-Umschaltung schaltet bei Stereo-Sendungen sofort von Mono auf Stereo. Das wird gleichzeitig vom Stereoindikator durch dezentes grünes Aufleuchten angezeigt.

9 Funktions-Drucktasten machen die Bedienung äußerst komfortabel.

Mit 4 Tasten wählen Sie „Ihren“ Wellenbereich. Die exakte Einstellung und die Feldstärke der Stationen können Sie durch das elektronische Anzeigeinstrument kontrollieren.

Mit den Tasten TA und TB schalten Sie das Gerät auf Schallplatten- oder Tonbandbetrieb um. Für die Wiedergabe von Mono-Schallplatten oder -Tonbändern können Sie zusätzlich die Taste Mono drücken.

Die automatische Scharfabstimmung (AFC-Taste) verbessert mit ihrer elektronischen Abstimmautomatik die Sendereinstellung und gleicht Einstellungsauflagen aus.



Konsequente Einknopfabstimmung und Bereichstastenvorwahl — das ist NORDMENDE-Bedienungskomfort!



zum großen Erlebnis!

Mit vier elektronischen Gleitreglern steuern Sie stufenlos und präzise den Ton. Mit getrennten Höhen- und Tiefenreglern die Klangbildkorrekturen, mit einem Lautstärke- und einem Balanceregler die Einstellung jeder gewünschten Tonnuance.

Zusätzlich zu den Hauptlautsprechern (Beschreibung Seiten 48/49) können Sie Zweitlautsprecher anschließen (Anschlußwert je Lautsprecher nicht kleiner als 4 Ohm).

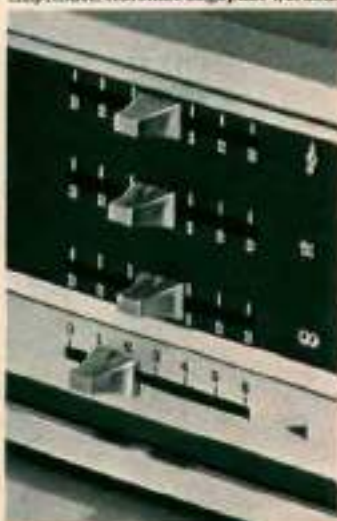
Mit fünf UKW-Wahltasten für die elektronische Programmierung können Sie die Einstellung verschiedener Stationen speichern: Einmal eingestellt, sind fünf Sender auf Tastendruck sofort da.

Mit der Taste U schalten Sie das Gerät von UKW-Festsenderbetrieb auf Hundabstimmung um. Eine besondere Skala über den Tasten gibt die Frequenz der programmierten Station an.

Das Stereo-Steuergerät 5005/ST — eine Spitzenleistung von NORDMENDE — Stereophonie für Anspruchsvolle!

Programmierbare Festsenderwahltasten für fünf UKW-Stationen und unabhängige, beleuchtete Instrumente für optimale Empfangsanzeige und Stereoidikation vervollständigen die Ausstattung.

Leistungsfähige elektronische Gleichrichter ermöglichen die getrennte Abstimmung der Höhen und Tiefen. Lautstärke und Balance können ebenfalls dem individuellen Hörempfinden stufenlos angepaßt werden.



Ausführung: Nußbaum
Abmessungen: Breite 500 mm, Höhe 115 mm, Tiefe 200 mm



HiFi-Stereophonie in höchster Vollendung!



HiFi-Stereo-Plattenspieler 7501/P nach DIN 45 500

Zur NORDMENDE-Hi-Fi-Anlage gehört ein international anerkanntes und bewährtes Phonolaufwerk. Das Modell ist verwendbar als automatischer Plattenspieler sowie als automatischer Plattenspieler für 1-6 Schallplatten. Superlänges Erziel-System-ALU-Rohrtrännen mit Vierpunkt-Sprünklagerung in kardanuscher Aufhängung. Abnehmbares Systemträger für Tonabnehmerrevolver mit 1/4" Befestigungsstandard.

Abtasttakt: 5000 DN 101 MG, High-Track.
 $15 \pm 2 \mu\text{m}$ schräg, Diamantnadel für Mikrofilen und Stereo-Phonographen, empfohlene Auflagenkraft: $1/4 \text{ p}$ ($0,5 - 1 \text{ p}$), Übertragungsbereich: 20 Hz—20 kHz, Übertragungsfaktor: $\geq 0,8 \text{ mV/1 cm/s}$ je Kanal bei 1 kHz, Pegeldifferenz zwischen beiden Kanälen: bei 1 kHz max. 2 dB, Übersprechdämpfung: min. 25 dB bei 1 kHz, Nützlichkeitsbereich: horizontal $40 \times 10^{-6} \text{ cm/dyn.}$, vertikal $30 \times 10^{-6} \text{ cm/dyn.}$, Intermodulationsverzerrung (FIM): bei 1% Ausgangskraft 8 cm/s Schnellle $< 1\%$, Eingangswert: 5,5 p, Abschlußwiderstand: 47 k Ω .
 Kontinuierlich einstellbare Tonarm-Auflagekraft von 0—5 p, regelbare Antiskating-Einrichtung, getrennte Skalen für sphärische und elliptische Nadeln, Mode Selector: Umschalt-Einrichtung zur Einhaltung des vertikalen Spurwinkels, Leistungsunabhängige Tonhöhenabstimmung (var. pitch), Regelbereich ca. 1/3 Ton, Exakte Drehzahlkontrolle durch Stroboskop, „Synchron-Continuous-Pole“-Motor, Drehzahl unabhängig von Spannungschwankungen, Drehzahlen: 33, 45, 78 U/min.

Abmessungen: Breite 435 mm, Höhe 135 mm (mit Abdeckhaube 190 mm), Tiefe 330 mm

HiFi-Stereo-Steuergerät 7504/ST nach DIN 45 500

Ein eleganter, hochqualifizierter HiFi-Stereo-Empfänger-Verstärker in aktuellem, funktionsgerechtem Design. Die technische Ausstattung garantiert hervorragende Empfangsmöglichkeiten auf 4 Wellenbereichen: UKW, MW, LW, KW, 2 x 30 Watt Sinusdauerleistung (2 x 45 Watt Musikleistung); volltransistorisiert mit 53 Transistoren davon 5 FET's, 15 Dioden (6 Zenerdioden), 4 Gleichrichter, Feldeffekttransistoren im UKW-Tuner (außer der AM-Eingangsschaltung), 10,7 MHz-ZF-Verstärker mit 2 IC's, IF-FM-Kerze, davon 4 veränderbar durch Kapazitätsdioden, 8 + 1 AM-Kerze, davon 3 veränderlich durch C, bei MW (Bandfilterzeugung) und 4 fach-Diodenabstimmung im UKW-Tuner, AM-Eingangsschaltung mit 2 FET's, UKW-Empfindlichkeit für 10 dB Signal-Rauschabstand ca. 1,5 μV , Übersprechdämpfung bei 1 kHz: 36 dB, Fremdspannungsabstand bei $\pm 40 \text{ kHz}$: 58 dB, Frequenzumfang: 20 Hz bis 16 kHz + 1,5 dB, Klirgrad bei 1 kHz und Vollaussteuerung: $< 0,8\%$, AM-Unterdrückung: 56 dB, Bandbreite: ZF-Verstärker 250 kHz, FM-Demodulator 600 kHz.

Zahlreiche Automatikfunktionen zeichnen auch dieses neue Modell der HiFi-Stereo-Serie aus. Stereo- und Kontrollmöglichkeiten sichern präzise die Funktionsweise.

6 programmierbare UKW-Feststufentaster mit automatischer Elektronik-Nachführung (AFC) und beleuchteter Frequenzanzeige, die Monitor-taste zur Hintergrundkontrolle von Tonbandaufnahmen während des Aufnahmevorgangs, Rumpel- und Rauschfiltertaster zur Unterdrückung von störenden Nebengeräuschen beim Überspielen von älteren Schallplatten- oder Tonbandaufzeichnungen und die Taste Contour zur Anhebung des unteren Frequenzbereichs — das ist Komfort, der Bedienungskomfort perfekter HiFi-Stereophonie. Dazu kommen Funktionstaster zur Umschaltung von Stereo- auf Monobetrieb, die Muting-Taste zur Unterdrückung von Stör- und Rauscheffekten, die Stereo-Muting-Taste, die nur noch in Stereo ausgestrahlte Programme hörbar werden läßt und die mit blau leuchtend gemachte Taste zur Ein- und Ausschaltung.

Abmessungen: Breite 595 mm, Höhe 95 mm, Tiefe 270 mm



LB 31

LB 34

LB 44

LB 67

NORDMENDE
HiFi-Zubehör



NORDMENDE-HiFi-Zubehör

HiFi-Lautsprecherbox LB 31 (DIN 45 500):

Tiefenstrahler 130 mm \varnothing , Hochtonstrahler 70 mm \varnothing ; Impedanz 5 Ohm; Nennbelastbarkeit 15 Watt, Grenzbelastbarkeit 25 Watt; Frequenzumfang: 45 ... 20 000 Hz.

Abmessungen: Breite 150 mm, Höhe 250 mm, Tiefe 170 mm;
 Ausführungen: weiß, Nußbaum

Lautsprecherbox LB 34:

Raumsparende Kompaktbox, passend zum Stereo-Steuergerät 5003/ST (Seiten 42/43), 1 Spezialbreitbandstrahler, oval, 210 x 90 mm; Nennbelastbarkeit 5 Watt, Grenzbelastbarkeit 8 Watt, Übertragungsbereich 70-14 000 Hz, Impedanz 4 Ohm.

Abmessungen: Breite 150 mm, Höhe 250 mm, Tiefe 170 mm;
 Ausführung: Nußbaum

HiFi-Lautsprecherbox LB 44 (DIN 45 500):

Allseitig geschlossen, akustisch gedämpftes Gehäuse; resonanzarmer Werkstoff, 2 Tiefenstrahler 130 mm \varnothing , Hochtonstrahler mit hemisphärischer Kalottenmembran; Impedanz 8 Ohm; Nennbelastbarkeit 30 Watt, Grenzbelastbarkeit 40 Watt; Grundresonanz 75 Hz; Frequenzumfang 45 ... 25 000 Hz; Klirrfaktor oberhalb 300 Hz < 1%. Betriebsleistung: 4 Watt für mittlere HiFi-gerechte Lautstärke. Richtcharakteristik: Minimaler Abstrahlwinkel bei 12,5 kHz = 100°.

Abmessungen: Breite 320 mm, Höhe 540 mm, Tiefe 80 mm;
 Ausführungen: weiß, Nußbaum

HiFi-Lautsprecherbox LB 67 (DIN 45 500):

Allseitig geschlossene, akustisch gedämpfte Hochleistungslautsprecherbox, passend zum HiFi-Stereo-Verstärker 7500/VS, 1 Spezial-Tiefen-Lautsprecher 300 mm \varnothing , 1 Mittelton-Lautsprecher 130 mm \varnothing , 1 dyn. Mittel-Hochton-Lautsprecher (Kalotte) 37 mm \varnothing , 1 dyn. Hochton-Lautsprecher (Kalotte) 25 mm \varnothing ; Nennbelastbarkeit: max. 60 Watt, Grenzbelastbarkeit: 100 Watt; Frequenzbereich: 20 ... 25 000 Hz; Impedanz: 8 Ohm.

Abmessungen: Breite 360 mm, Höhe 720 mm, Tiefe 270 mm
 Ausführungen: Edelholz Nußbaum natur, weiß

HiFi-Lautsprecherbox LB 61 (DIN 45 500):

3 Tiefenstrahler mit pneumatischer Membranaufhängung, 130 mm \varnothing , Hochtonstrahler mit hemisphärischer Kalottenmembran; Impedanz 8 Ohm; Nennbelastbarkeit 30 Watt, Grenzbelastbarkeit 50 Watt; Frequenzumfang 30 ... 25 000 Hz; Grundresonanz 68 \pm 2 Hz; Klirrfaktor oberhalb 300 Hz < 1%. Rauminhalt ca. 27 Liter.

Abmessungen: Breite 250 mm, Höhe 500 mm, Tiefe 200 mm;
 Ausführungen: weiß, Nußbaum



LB 66



LB 61

Perfektion für höchste Klangtreue!

HiFi-Lautsprecherbox LB 66 (DIN 45 500):

Spezial-Hochleistungskonstruktion, passend zum HiFi-Stereo-Verstärker 7500/VS: 1 Spezial-Tiefenstrahler 300 mm \varnothing , 2 Kalotten-Hochtonstrahler, 2 Mittelhochtonstrahler 100 mm \varnothing ; Nennbelastbarkeit: max. 60 Watt, Grenzbelastbarkeit: 100 Watt, Frequenzbereich: 35 ... 22 000 Hz, Impedanz: 8 Ohm.

Abmessungen: Breite 360 mm, Höhe 700 mm, Tiefe 200 mm;

Ausführungen: Nußbaum, weiß

HiFi-Kopfhörer 8001/KS

Mit den in Schaumstoffpolstern gelagerten Hörsystemen wird ein Klangeindruck erreicht, der dem freien Schallfeld am nächsten kommt. Die ausgeprägte Richtwirkung gestattet es, große Lautstärken zu hören, ohne dabei andere Personen zu stören.

Übertragungsbereich 20 ... 20 000 Hz, am Ohr gradlinig nach Vergleich im freien Schallfeld. Impedanz ca. 2 kOhm, Klirgrad bei 1000 Hz $\geq 1\%$ bei 240 mW. Normstecker nach DIN 45 327 oder Klinkenstecker.





NORDMENDE
Cassetten-recorder

Tonbandspiele -



jet-recorder

Neu im großen NORDMENDE-Angebot: das Cassetten-Tonbandgerät im praktischen Kompaktformat. Diktieren Sie mit dem eingebauten Mikrofon. Machen Sie Interviews. Nehmen Sie alles auf, was Sie akustisch festhalten wollen. Oder hören Sie die neuesten Hits von den im Handel erhältlichen Musikbändern.

Der NORDMENDE-jet-recorder bietet dazu allen Bedienungskomfort: Gleitschalter für Vorlauf/Rücklauf/Stop/Start und Cassettenwechsel. Regler für Aufnahme und Wiedergabe. Und die optische Aussteuerungsanzeige. Das sind ideale Voraussetzungen für ausgezeichnete Tonqualitäten! Lieferung mit unbespielter Cassette, Netzadapter und Bereitschaftstasche.

multi-recorder (mit eingebautem Netzteil)

Diktat: aufnehmen — abspielen. Interview: aufnehmen — abspielen. Familienerlebnisse: aufzeichnen — abspielen... Spielend leicht bannen Sie aufs Band, was immer Sie wollen. In beständig guter Qualität mit eingebauter Aufnahme-Automatik. Bei einfachster Bedienung. Er hat alles, was Sie brauchen: Vor- und Rücklauf-tasten, Starttaste, Aufnahmetaste, Stoptaste. Elektronische Gleitregler für Lautstärke und Klangregelung. Anschlüsse für TA/TB und Kopfhörer. multi-recorder — die handliche Lösung. Im Beruf. Als Hobby. Er macht alles mit!

Technische Daten Tabelle Seite 53



spielend leicht!

KOMFORT-stereo-recorder (mit eingebautem Netzteil)

Das ideale, preisgünstige Stereo-Tonbandgerät zur Ergänzung Ihrer Stereoanlage. Für Ihr eigenes Unterhaltungsprogramm — auf Partys zum Beispiel — und für die Tonjagd. Mit den überall erhältlichen unbespielten und bespielten Stereo-Tonbandcassetten entfällt das umständliche Bandeinlegen.

Eine dezente Leuchtanzeige signalisiert die Betriebsbereitschaft — fertig zur Stereo-Aufnahme! Mit separater Aussteuerungsanzeige für den linken und den rechten Kanal. Mit elektronischem Gleitregler zur stufenlosen Lautstärkeeinstellung. Mit einer Pausentaste für schnelle, kurzzeitige Unterbrechungen des Aufnahmevorgangs (alle Aufnahmefunktionen bleiben in Bereitschaft). Mit dreistelligem Bandzählwerk! Und mit elektronisch gesteuerter Bandabschaltung, die Ihre Tonbänder und den Antrieb schon.

Ob Sie über Ihr Stereo-Mikrofon aufnehmen oder von Stereogeräten direkt überspielen: das Klangbild wird immer erstklassig. Bei der Wiedergabe über ein Stereo-Steuergerät oder einen Stereo-Verstärker erleben Sie's: Musik, Sprache, Geräusche — alles kommt naturgetreu. In bestem Stereo-Sound!

GALAXY-astrocorder (mit eingebautem Netzteil)

Ein neues, schickes Cassette-Tonbandgerät von NORDMENDE. Volltransistorisiert, für Batterie- und Netzbetrieb.

Mit perfekter technischer Ausstattung für vielseitige Nutzung, vielseitiges Vergnügen. In Freizeit, Hobby und Beruf. Der robuste Kollektor-Motor mit automatischer Fliehkraftregelung garantiert exakten Gleichlauf. Das bringt erstklassige Tonqualitäten! Die eingebaute Aussteuerungsautomatik — bei Handregelung automatisch abschaltbar — sorgt für optimale Aufnahmequalitäten. Ob Antrieb, Mechanik oder Bedienungskomfort — der GALAXY-astrocorder hat die Technik, die Freude macht.

Einfach die Cassette einlegen, die gewünschte Funktion einschalten — alles Weitere geschieht automatisch!

GALAXY-astrocorder-stereo (mit eingebautem Netzteil)

Wieder ein GALAXY, von dem man noch viel hören wird! Das Stereo-Kompakt-Tonbandgerät in der neuen, zukunftsweisenden NORDMENDE-Konzeption. Schick im Design, faszinierend durch modernste Technik. Ein Leuchtsignal zeigt an: der GALAXY-astrocorder-stereo ist bereit zur Stereo-Aufnahme. Dazu ist er mit allen Feinheiten ausgerüstet: mit getrennten Aussteuerungsanzeigen für beide Kanäle, elektronischen Gleitreglern für eine stufenlose Kontrolle der Lautstärke, einer Pausentaste für kurze Aufnahme-Unterbrechungen, einem dreistelligen Bandzählwerk, einer elektronisch gesteuerten Bandabschaltung zur Schonung der Tonbänder und des Antriebs.

GALAXY-astrocorder-stereo. Sie werden begeistert sein! Von den erstklassigen Aufnahme- und Wiedergabe-Qualitäten. Von Leistungen, die in dieser Recorderklasse unübertroffen sind.



NORDMENDE

Cassetten-recorder

Die Stimmungsbringer.

Fan + recorder, 2 Wellenbereiche (mit eingebautem Netzteil)

Die neue Kombination von Transistorkoffer und Cassetten-Tonbandgerät. Elegant und ungewöhnlich leistungsfähig. In der Aufnahme. In der Wiedergabe. Im Empfang.

Nehmen Sie mit dem handlichen Reportermikrofon Interviews auf — alles was interessiert, was Spaß macht. Überspielen Sie Schallplatten. Hören Sie sich die im Handel erhältlichen Musikkassetten an.

Der Volltransistor-Super bietet alles, worauf Sie heute Anspruch haben. Ausgestattet mit eisenloser Gegentaktendstufe, 25 Halbleiter-Bauelementen, UKW und Mittelwelle.

Wenn also das Rundfunkprogramm gerade mal nichts nach Ihrem Geschmack zu bieten hat: Stellen Sie einfach auf Tonband um — und schon haben Sie „Ihr“ Programm.

idol + recorder, 4 Wellenbereiche (mit eingebautem Netzteil)

Eine schicke Kombination von Koffersuper und Recorder. Wenn Sie keinen separaten Cassetten-recorder brauchen, aber nicht auf Cassetten-Klänge verzichten wollen. In idol + recorder steckt ein kompletter, leistungsfähiger Cassettenrecorder mit direktem „Draht“ zu flotter Musik. Gleich beim Hören mit aufnehmen — Vorrat für Stunden, wenn aus dem Äther einmal nicht das „Richtige“ kommt. Einfach auf Tonband umschalten, und die Unterhaltung geht weiter.

Das gehört zur modernen Technik von idol + recorder: Eingebautes Netzteil, eisenlose Gegentaktendstufe (3 Watt Spitzenleistung), 31 Halbleiter-Bauelemente, 4 Wellenbereiche und selbstverständlich Volltransistorisierung.

Zubehör: Mikrofon
Anschlüsse: TA/TB, Mikrofon, Kleinhörer
Ausführung: nußbaumfarbig

Technische Daten Tabelle Seite 53

Zubehör: Mikrofon
Anschlüsse: TA/TB, Mikrofon, Kleinhörer
Ausführung: nußbaumfarbig

Technische Daten Tabelle Seite 53



in denen mehr „drin“ ist!

transita + recorder, 4 Wellenbereiche (mit eingebautem Netzteil)

Neu von NORDMENDE ist diese anspruchsvolle Verbindung von Kofferradio und Cassette-recorder. Nur ein Tastendruck, und Ihre Lieblingsendung wird klangtreu aufgezeichnet. Noch ein Tastendruck, und Sie hören sie in fantastischer Wiedergabe. So oft Sie wollen. Wann immer Sie wollen. Oder überspielen Sie Ihre Schallplatten, dann haben Sie Unterhaltung nach Ihrem Geschmack unterwegs immer dabei. Was der Rundfunk bringt, empfangen Sie trennscharf über UKW, MW, LW und KW 49-m-Band. Mit transita + recorder ist für Ihre Klänge und Informationen immer gesorgt. Selbstverständlich gehören ein eingebautes Netzteil und ein Mikrofon zur Ausstattung dieses Gerätes.

Technische Daten für NORDMENDE-Cassetten-recorder bzw. recorder-Kombinationen: (Seiten 50—53)

Typ:	Jet- recorder	Multi- recorder	Komfort- stereo- recorder	Galaxy astrorecorder	Galaxy astrorecorder stereo	Transita + recorder	Fan + recorder	Idol + recorder
Wellenbereiche: UKW/MW/KW/LW	—	—	—	—	—	x/x/x/x	x/x/—/—	x/x/x/x
Transistoren/Dioden	8/1 IC	6/1	15/8	7/3	15/8	14/6	12/13	14/17
AM-/FM-Kreise	—	—	—	—	—	5/8	5/8	5/8
AFC/Taoblende	—	—/x	—	—/x	—	—/x	—/x	x/x
Sinusdauerleistung	200 mW	400 mW	n. Verstärk.	850 mW	n. Verstärk.	1,2 W	400 mW	1,8 mW
Cassetten-recorder/eingeb. Cassetten-recorder	x/—	x/—	x/—	x/—	x/—	—/x	—/x	—/x
Halbspur/Mono	x/x	x/x	x/Stereo	x/x	x/Stereo	x/x	x/x	x/x
Bandgeschwindigkeit in cm/sec.	4,75	4,75	4,75	4,75	4,75	4,75	4,75	4,75
Spieldauer: C60-Cassette	60 min.	60 min.	60 min.	60 min.	60 min.	60 min.	60 min.	60 min.
C90-Cassette	90 min.	90 min.	90 min.	90 min.	90 min.	90 min.	90 min.	90 min.
Umschaltzeit in sec.	< 100	< 100	< 100	< 110	< 100	< 75	< 100	< 110
AEC/Autoregulation für Aufnahme	—/x	x/—	—/2	x/x	—/2	x/x	x/x	x/x
Löscherre	x	x	x	x	x	x	x	x
Frequenzumfang in Hz	150—6000	200—6000	60—10000	80—10000	60—10000	150—6000	200—6000	200—6000
Monitorregler/-schalter	—/—	—/—	—/—	—/—	—/—	x/—	—/x	—/x
Wow and Flutter	< 0,4%	< 0,4%	< 0,4%	< 0,4%	< 0,4%	< 0,4%	< 0,4%	< 0,4%
Anschlüsse: TA/TB/Radio	—	x*/x*/x	x/x/x	x*/x*/x	x/x/x	x*/x*/x	x*/x*/x	x*/x*/x
Lautsprecher/Kleinhörer/Mikrofon	x/x/x	x/x/x	—/—/x	x/x/x	—/—/x	x/x/x	x/x/x	x/x/x
Netzgerät, eingebaut in ()	x	(x)	(x)	(x)	(x)	(x)	(x)	(x)
Batterien: Bebyzellen/Monozellen/Mignonzellen	—/—/1	4/—/—	—/—/—	4/—/—	—/—/—	x/4/x	4/—/—	x/4/x
Abmessungen in mm: Breite	90	170	185	170	190	330	300	340
Höhe	140	70	75	70	85	210	180	205
Tiefe	95	245	290	245	290	95	85	90

* mit Zubehörstecker

Anschlüsse: TA/TB, Mikrofon,
Kleinhörer

Ausführung: nußbaumfarbig

Technische Daten nebenstehende Tabelle



NORDMENDE
Transistorkoffer

Diese handlichen Transistorkoffer

Netzanschlußgerät für NORDMENDE-Transistorkoffer
 Mit dem Netzgerät TN 177 (umschaltbar für 110/220 Volt Wechselstrom)
 wird auch Ihr Transistorkoffer — ob Mini- oder Maxi-Reisesuper — zum
 perfekten Heimgerät.
 Ausgangsspannung 7,5 V, Ausgangsstrom max. 0,5 A; Bestückung:
 Transistor, 1 Diode, 1 Brückengleichrichter; Sekundäranschluß durch
 4-fach-Knopfleiste.

Das Netzgerät wird komplett mit Netzkabel und Schnurschalter geliefert. Ihr
 Transistorkoffer ist so stets
 topfit für flotte Unterhaltung
 vom frühen Morgen bis
 zum späten Abend — und
 außerdem sparen Sie
 Batterien.



Ascot, 2 Wellenbereiche

Ein Favorit seiner Klasse! Technisch ausgereift. Mit UKW und MW.
 Bildschönes Design mit Nullbaum-Front. Überraschend großzügig
 ausgestattet!
 Der muntere Partner, der immer das Neueste weiß — Sport, Information,
 Nachrichten. Der immer flotte Musik zu bieten hat — Jazz, Beat, die
 letzten Hits. Alles immer griffbereit, überall dabei!
 Wie bei allen NORDMENDE-Kleinsupern: Schwundregelung im AM-
 Bereich, FM-Begrenzung und permanent-dynamischer Lautsprecher.
 Ausführung: nußbaumfarbig

Windsor n, 2 Wellenbereiche (mit eingebautem Netzteil)

Ein kleiner Rekord in Preis und Leistung. Das neue Überall-Radio von
 NORDMENDE. Im Mini-Format mit Maxi-Leistung. Einfach ideal, wenn's
 nicht unbedingt gleich ein „ganz Großer“ sein soll.
 Jede Menge Sender auf zwei Wellenbereichen. Denn Windsor n ist auf
 UKW wie MW überraschend empfangsstarke. Da zeigt sich die Über-
 legenheit modernster Klein-Transistortechnik: perfekter Empfang,
 perfekter Klang!
 Die eingebaute Ferrit- und Teleskopantenne und ein großdimensionierter
 Lautsprecher garantieren ideale Empfangs- und Wiedergabeeigenschaften.
 Bei Windsor n stimmt alles!
 Ausführung: nußbaumfarbig



sind große Unterhalter!

Corvette de luxe, 4 Wellenbereiche (mit eingebautem Netzteil)

Der Reisesuper für höchste Ansprüche mit vier Wellenbereichen: UKW, KW 49-m-Band, MW und LW. Viel unterwegs — Freizeit, Reise, Hobby? — Corvette de luxe fühlt sich wohl dabei. Mit der sportlich eleganten Nußbaum-Front ist dieses Modell topfit zu allen Gelegenheiten. Die eisenlose Gegentaktendstufe mit 2 Watt Spitzenleistung, die Bestückung mit 11 Transistoren, 7 Dioden, 1 Netzgleichrichter, 5 AM- (2 veränderbar) und 8 FM-Kreise, AM-Schwundregelung, FM-Begrenzung — dieser technische Aufwand sorgt für trennscharfen Empfang, für störungsfreie Wiedergabe in jeder Situation.

Mit der Tontaste korrigieren Sie das Klangbild nach individuellem Geschmack; bei Anschluß eines Plattenspielers wird sie als TA-Taste wirksam.

Durch das eingebaute Netzteil sparen Sie Batterien bei Heimbetrieb, hinzu kommen Anschlüsse für Phono- und Tonbandbetrieb, für einen Außenlautsprecher bzw. einen Kleinhörer.

Transistor-Koffer von NORDMENDE haben immer wieder entscheidende Vorteile.

Ausführung: nußbaumfarbig
Technische Daten Tabelle Seite 56

Cambridge, 3 Wellenbereiche (mit eingebautem Netzteil)

Gute Laune immer greifbar! Der NORDMENDE-Kleinsuper in besonders schicken Styling. Ein mobiles Nachrichten-Magazin. Eine wandernde „Beat-Box“. Ein Spitzenreiter seiner Klasse.

Auf drei Wellenbereichen haben Sie das Ohr am Puls der Zeit: hören Sie UKW, MW und die Sender im gespeztem KW 49-m-Band. Trennscharf und störungsfrei empfangen Sie Programme in großer Auswahl. Musik und Unterhaltung — allein, zu zweit oder für die ganze Familie. Die Umschaltung von Batterie- auf Netzbetrieb erfolgt durch Einstecken des Netzkabels in das Gerät.

Und das ist NORDMENDE-Technik: 15 Halbleiterelemente, 5 AM- und 8 FM-Kreise, großausgelegter Lautsprecher hinter eleganter Nußbaumfront. So ist ein moderner Kleinsuper von NORDMENDE ausgestattet!

Ausführung: nußbaumfarbig
Technische Daten Tabelle Seite 56



NORDMENDE
Transistorkoffer

Gute Laune -

Charleston, 4 Wellenbereiche (mit eingebautem Netzteil)

Viel Leistung zu vorteilhaftem Preis! In Charleston steckt heiße Musik, kühle Information, flotte Unterhaltung. In Charleston steckt beispielhafte Technik: Hervorragende Regelleigenschaften (60 dB auf AM), Eine ZF-Modulplatte mit integriertem Schaltkreis, 4 Wellenbereiche — UKW, KW 49-m-Band, MW und LW, Ein IC-NF-Verstärker mit 2 Watt Spitzenleistung. Das läßt Raum für einen großen Konzertlautsprecher. Ergebnis: Super-Sound — ein trennscharfes Klangbild. Auch für verwöhnte Ohren perfekt!

Die wichtigsten technischen Daten für NORDMENDE-Transistor-Koffer (Abb. Seiten 54/55)

	Avesa	Windsur n	Cambridge n	Correio de Iové
Wellenbereiche: UKW	x	x	x	x
KW 49-m-Band	—	—	x	x
MW/LW	x/—	x/—	x/—	x/x
IC/Transistoren	—/10	—/10	—/10	—/11
Dioden	7	7	5	8
AM-Kreise	3	3	3	3
FM-Kreise	3	3	3	3
Sinuskapazität in Watt	0,4	0,4	0,45	1
Anschlüsse: Kleinlautsprecher	x	x	x	x
TA/TB	—	—	—	x
Eingebautes Netzteil	—	x	x	x
Batterien: Mignonzellen à 1,5 Volt	8	4	4	—
Baby-/Monozellen à 1,5 Volt	—	—	—	6/—
Automatische Umschaltung Batterie/Netz	x	x	x	x
Zuschör: Kleinlautsprecher	x	x	2	3
Abmessungen in mm: Breite	100	100	220	250
Höhe	95	105	175	170
Tiefe	55	55	60	75

Anschlüsse: TA/TB
 Ausführung: nußbaumfarbig
 Technische Daten Tabelle Seite 57
 56



stets griffbereit!

Dixieland, 4 Wellenbereiche (mit eingebautem Netzteil)

Ein „Stimmungsmacher“ auf allen Wellen. Ob swingende Klänge, heiße Rhythmen. Information — Dixieland bringt's auf vier Wellenbereichen — UKW, KW 49-m-Band, MW, LW. Mit der bewährten Super-Technik, die keine Wünsche offen läßt: Ausgezeichnete Regeleigenschaften (60 dB auf AM). Dazu eine ZF-Modulplatte mit integriertem Schaltkreis, der eine eisenlose Gegentaktendstufe mit 2 Watt Spitzenleistung beinhaltet. Bestückt mit einem NF-IC. Und ein großer Konzertlautsprecher für vollen Klang. Wieder eine NORDMENDE-Leistung, die überzeugt!

Anschlüsse: TA/TB

Ausführung: nußbaumfarbig

Die wichtigsten technischen Daten für NORDMENDE-Transistor-Koffer

Typ	Charleston	Dixieland
Wellenbereiche: UKW	x	x
KW 49-m-Band	x	x
MW/LW	x/x	x/x
IC/Transistoren	2/4	2/4
Dioden	7	7
AM-Kreise	5	6
FM-Kreise	10	10
Sinusdauerleistung in Watt	1	1
Anschlüsse: TA/TB	x	x
Eingebautes Netzteil	x	x
Batterien: Flachbatterien à 4,5 Volt	2	2
Baby-Monozellen à 1,5 Volt	—	—
Automatische Umschaltung Batterie/Netz	x	x
Abmessungen in mm: Breite	290	290
Höhe	180	180
Tiefe	75	75

Technische Daten nebenstehende Tabelle



GALAXY

die neue

Transistorkoffer-

Generation

Ja, das ist die neue Generation der Transistorkoffer! GALAXY-mesa von NORDMENDE. Die Modell-Serie voller begeisternder Feinheiten. Fünf schicke GALAXY-Versionen. Auf den nächsten Seiten haben Sie die Wahl...



GALAXY-mesa 2200 (4 Wellenbereiche, eingebautes Netzteil)
Das Allwellenbereichsgerät im schicken GALAXY-Look. Große Leistung.
Günstiger Preis. Mit UKW, Mittelwelle, Langwelle und dem besonders interessanten
49-m-Band im KW-Bereich!

GALAXY-mesa 4400 (6 Wellenbereiche, eingebautes Netzteil)
Das GALAXY-Modell für anspruchsvolle Transistorkoffer-Freunde. Ausgezeich-
neter Empfang auf sechs Wellenbereichen: UKW, Mittelwelle, Langwelle und drei
Kurzwellenbereiche (49-m-Band, 19-m-Band, KW-Band 7,05—18,2 MHz).
Jetzt finden Sie immer das richtige Programm!

GALAXY-mesa 6600 (9 Wellenbereiche, eingebautes Netzteil)
Ein Top-Welltempfänger. Ein Hochleistungs-KW-Super. Ungewöhnlich gute Emp-
fangs- und Wiedergabequalitäten auf sechs Kurzwellenbereichen: 49-m-, 41-m-,
31-m-, 25-m-, 19-m-, 16-m-Band. Dazu UKW, MW, LW. Auf insgesamt 9 Wellen-
bereichen hören Sie die Welt. Das internationale Programm immer trennscharf
empfangen. Immer in vollem Konzertklang wiedergegeben!

Dafür sorgt seine hochentwickelte Technik: stabilisierter KW-Tuner, IC in der
AM-FM-ZF-Stufe, Silizium-Transistorbestückung in der Vorstufe, AM-Schwundreg-
lung (Rauschwert 60 dB) und ein zweiter Oszillator, ein echter KW-Doppelsuper!
Zwei Lautsprecheranschlüsse (Hochton- und Breitbandlautsprecher) und die Spitzen-
leistung von 6 Watt (!) geben ihm herrliche Klangfälle.

Die Bedienungsfinissen von GALAXY-mesa 6600 sind eine Welt für Verwöhler:
Per Fingerdruck durch das Altherbesen. Vor Ihnen eine weite Welt von Sendern
auf der großen, leicht überschaubaren Skopik-Skala. Mit silberglänzenden Rota-
Anstimmknöpfen die Sender wählen. Superbequem durch einen herausklappbaren
Kantelgriff!

Abbildungen, maßstabstreu; technische Daten Tabelle Seite 81.

Lassen Sie sich vom GALAXY-
Bedienungskomfort begeistern.

Erobern Sie sich eine neue
Welt der Wellen, gehen Sie auf
der anspruchsvollen Skopik-
Skala auf Expedition. Die große
Welt der Sendestationen liegt
in ungewohnter Übersichtlich-
keit vor Ihnen — klar, leicht
ablesbar — auf separaten
Skalenzonen für jeden
Wellenbereich!



Sämtliche GALAXY-Modelle
haben eine stufenlos gleitende
Präzisionssteuerung zur exakten
Lautstärke- und Klangfarben-
Regelung: mit elektronischen
Gleitreglern steuern Sie das
Klangbild präzise nach ganz
persönlichen Gesichtspunkten
an.



Welcher andere Transistorkoffer hat alle Finissen von GALAXY?





Typisch für GALAXY-Modelle: Mit völlig neuartigen Schwenkschaltern schalten Sie schnell von Netz- auf Batteriebetrieb, von Sprache auf Musik oder auf Skalenbeleuchtung. So sieht moderner Bedienungs-Komfort aus — der Bedienungs-Komfort einer neuen Transistor-Koffer-Generation.



Integrierter Schaltkreis für kombinierte AM-FM-ZF-NF-Verstärker — hochmoderne Mikro-technik, die NORDMENDE als erster in Deutschland für Transistor-Koffer-Großserien einsetzt: großer Regelumfang, noch bessere Trennschärfe, mehr Leistungsreserven!

Integrierter Schaltkreis in 45-facher Vergrößerung.



Das eingebaute Netzteil, genormte Anschlussbuchsen für Tonabnehmer/Kopfhörer und der elegant verkleidete Netzeinlass (separate Umschaltung auf Netzbetrieb) komplettieren die Ausstattung. Damit sind GALAXY-Modelle fit für alle Gelegenheiten: Sie hören Ihre eigenen Tonbänder, die neuesten LP's — Sie versorgen eine ganze Party mit Stimmung oder hören die Welt über Kopfhörer. GALAXY muss von NORDMENDE — superkomfortabel!

Technische Daten für die GALAXY-mega-Modelle:

Typ	GALAXY-mega 2000	GALAXY-mega 4000	GALAXY-mega 6000	GALAXY-mega 7000	GALAXY-mega 9000 II
Wellenlänge: UKW, MW, LW	5/16/8	5/5/8	5/5/8	5/5/8	5/5/8
KW-Bereiche	49 bis Band III	49 bis Band III	49 bis Band III	49 bis Band III	49 bis Band III
Erreichte Lautstärke	3/22	3/22	3/10/2	3/11/1	3/22/2
AM-FM-Kette	6/10	6/10	4/KW/2/10	1/KW/10/12	4/KW/10/12
LW-Doppelton	—	—	—	—	—
Eckre-automatischer KW-Tuner	—	—	—	—	—
AM-schwindregelung	Invertab d. IC	Invertab d. IC	Invertab d. IC	Misch- u. d. IC	IFC-Voc- u. 1/2, 2P-Straß
Fluxlose Gegenstimmbild	—	—	—	—	—
Leistungsleistung in Watt	2	2	3	4	4
Seitenleistung in Watt	4	4	6	8	8
Eingehämm. Netzteil	—	—	—	—	—
Schalt. AFC, Mono, TA/EB, BFO, Bandbreitenwahl AM	—	—	—	—	—
Anschlüsse: TA/EB/Stereoausg.	5/5/8	5/5/8	5/5/8	5/5/8	5/5/8
Lautsprecher/Kleinhörer	—	—	—	—	—
Antenne/Erde	—	—	—	—	—
Lautsprecher/Teleskopantenne	1/1	1/1	1/1	1/1	1/1
Elektronische Gleichrichter	—	—	—	—	—
Schwenkschalter	—	—	—	—	—
Funkkopplung/Verstärkung	1/8	1/8	2/8	3/8	4/8 + 8 Drehabst.
Spezial-Skala/Galvanometer	—	—	—	—	—
Skalennr.: Hauptskala	—	—	—	—	—
Spezialskala	—	—	—	—	—
Antennenempfindl. in mV/m	300	300	400	500	600
— in dB	100	100	110	120	130
— in dB	80	80	90	100	110



GALAXY-mesa 7000 (15 Wellenabstimmung, eingebauter Netzteil)

Der Weltempfänger von internationalem Format! Er bringt Ihnen Radioprogramme „worldwide“, Seewarndienst, Amateur- und Sprachfunkstationen. Ob auf kleiner oder großer Fahrt, ob zu Hause oder in der Ferne — mit GALAXY-mesa 7000 hören Sie die Stimmen der Welt. Auf UKW, MW, LW, Trossenwelle 1,5... 5,67 MHz und auf 11 gespritzten KW-Bändern (3—80 m (speziell für KW-Fans!)).

Zwei Lautsprecher-Einheiten und die Spitzenleistung von 8 Watt (!) sorgen für ein begeisterndes Klangvolumen — auch dann, wenn die Empfangsbedingungen einmal nicht so günstig wie gewohnt sind.

Denn GALAXY-mesa 7000 ist vollgepackt mit technischen Feinheiten. Die UKW-Stationen empfangen Sie zum Beispiel grenzscharf wie noch nie: Richten Sie die Teleskopantenne aus — der Sender holen Sie über die Abstimmmanzeige schnell in den Bereich der optimalen Feldstärke. Den Rest besorgt die Taste AFC: automatisch erfolgt die genaueste Einstellung!

Sie steuern sämtliche Funktionen mit völlig neu entwickeltem Bedienungskomfort: Elektronische Gleitregler für Lautstärke, Höhen und Tiefen, Schwenkschalter für Sprache/Musik, Netz-/Batteriebetrieb oder Funktionsstufen für Batterietest/TA, Skalenbeleuchtung, AFC/AM-Bandbreite — das ist perfekte Technik und außergewöhnlich hoher Komfort!

4 Mesatransistoren im KW- und UKW-Tuner, AM-Eingangsstufe FET-bestückt für überlegenes Großsignalverhalten (40 dB), Folwender für Gleich- und Wechselspannungen bis 100 V, vollbandbreitenschalt-

ung, FM/AFC und elektronische Abstimmmanzeige von Feldstärke- und Batteriespannungskontrolle... Technik, Technik, Technik.

Das ist GALAXY-mesa!

GALAXY-mesa 7000 — auf 11 weltgenutzten KW-Bändern ist die Welt Ihr ständiger Gast:

3,61 ... 5,84 MHz	80-m-Band	11,30 ... 12,16 MHz	25-m-Band
4,80 ... 4,89 MHz	61-m-Band	13,80 ... 14,50 MHz	20-m-Band
4,84 ... 5,13 MHz	59-m-Band	14,80 ... 15,70 MHz	19-m-Band
5,90 ... 6,26 MHz	49-m-Band	17,38 ... 18,35 MHz	16-m-Band
6,98 ... 7,40 MHz	41-m-Band	20,95 ... 22,10 MHz	15-m-Band
9,35 ... 9,90 MHz	31-m-Band		

Ausführung: nollbaumfarbig; technische Daten Tabelle Seite 61.

Welche anderen Weltempfänger haben alle Vorzüge von GALAXY?



GALAXY-mesa 9000 St (17 Wellenbereiche, einzig. Netzteil)

Das Spitzenmodell der GALAXY-mesa-Transistorradioer von NORDMENNDE GALAXY-mesa 9000 St spricht alle Sprachen. Er holt Ihnen zu jeder Zeit ein internationales Programm aus allen Kontinenten heran.

Mit seinen 17 Wellenbereichen — UKW, MW, LW, 14 Kurzwellenbereiche von 1,58 bis 19,0 MHz. Und 11 gespreizten KW-Bändern:

3,48	4,38	MHz	80-m-Band	14,92	15,30	MHz	19-m-Band
5,42	6,30	MHz	89-m-Band	17,60	18,30	MHz	18-m-Band
7,38	8,25	MHz	90-m-Band	20,82	21,32	MHz	15-m-Band
9,34	9,75	MHz	11-m-Band	23,75	24,40	MHz	11-m-Band
11,30	12,20	MHz	11-m-Band	26,80	29,40	MHz	10-m-Band
13,26	14,14	MHz	20-m-Band				

Die 17 Wellenabstimmung lösen Sie weltweit Radioprogramme, Telegrafie, Sprech- und Amateurfunkstationen. Bei Anschluss einer Lautsprecherbox wird aus GALAXY-mesa 9000 St sogar ein Stereoempfänger.

Die übersichtliche Skopik-Skala (mit separater Trommelskala für Kurzwellenbänder!) macht die Sendersuche leicht. Zahlreiche Spezialfunktionen sichern auch unter schwierigen Bedingungen einen empfindlichen Empfang. Insgesamt 66 Halbleiter und 2 IC's mit 59 Funktionen für Sie!

GALAXY-mesa 9000 St ist aber nicht allein dazu konzipiert, dem „Wellenreißer“ ein weltumfassendes Sendernetz zu erschließen — er erweist sich auch auf großer Fahrt als vielseitiger, zuverlässiger Reisebegleiter. Er erfüllt Sie mit denkbarstem technischen Komfort und ist in der GALAXY-mesa 9000 St die internationale Spitzenklasse!

Spezialfunktion: alle-sprachig; technische Daten Tabelle Seite 10

Technische Abkürzung Galaxy-mesa 9000 St

FM-Tuner mit 1-fach-Doppelschichtabstimmung, Hochleistungs-FM-Frequenz, dadurch große Nebenwellenunterdrückung, separate Chirp-Linse für sehr geringe Bruchteile 2-fach-Abstimmung mit einem AM-Bandwert, 2 Filterklassen/Transistoren und 2 Mesa-Transistoren (BAND2) in den AM-Eingangskanälen, Dual-Diode-Geißler-Stereo-Vorverstärker, Dual-Diode-Geißler-Stereo-Vorverstärker von 185 kHz bis 19 MHz in 5 Bändern unterteilt, zusätzlich 11 gespreizte KW-Bänder mit Transistoren von 29,8 MHz, 6 Ortswellenbereiche für FM mit Programm einstellbar, AM-ZF-Band, Breitbandabstimmung und Dual-Diode-Geißler für Druckverstärkung, Eingangs- und Ausgangsnetzteil für 100/220 V mit Ladungsicherung für empfindlichen Netzteil, Folienkondensator für einen Stromverbrauch von 16 V, Automatische Abschaltung zur ersparnis 8 Minuten (Auto-Off) bei Nichtbenutzung, Doppelschicht für BAND15, stark gespreizte KW-Lage zur Identifizierung von SSB-Stationen, Einstellbarer BFO und Präzisions-Oszillator zum Empfang von Linear-Frequency Modulation, Automatische AFC-Steuerung, 100% IC für Motorleistungsstabilisierung und automatische, Dual-Diode-Geißler und physischer Stereo-Decoder, Ausgabeband für FM-Stereo-Sendungen, Grobes Ausgabestromnetz, einstellbar für Batterieoperationen, 1:1 oder 2:1 Kopplungsmodus für FM und AM, Zwei-Terminale, Anschlusskabel für 2 Lautsprecher (Stereo), Stereo-Tonband, Stereo-Stromversorgung, Stereo-Phonostapel, Antennen-Erweiterung für AM, Antennenkabel für FM, Elektronische Gleichrichter für Lautstärkenverstärkung (Antennen und Netzteil), Bass-, Höhen- und Balancen-Einstellung, Automatische Rauschunterdrückung bei FM-Stereo-Sendungen, Kanalplanfestimmung für AM, FM und BÄNDE.

